

Jméno	Příjmení	Tituly před jménem	Tituly za jménem

Datum

**Bibliometrická zpráva za výzkumnou organizaci**  
Analýza dle Web of Science

*Centrum dopravního výzkumu, v.v.i.*

IČO: 44994575

**Úvodní komentář:** Komentář, který dle svého uvážení (tj. nepovinně) poskytuje daná výzkumná organizace k otázce relevance a vhodnosti bibliometrie jakožto nástroje pro její hodnocení.

Maximální rozsah textu cca 9 normostran = 16200 znaků s mezerami. Text napište v MS Word, zkopírujte a vložte do rámečku pod tímto textem.

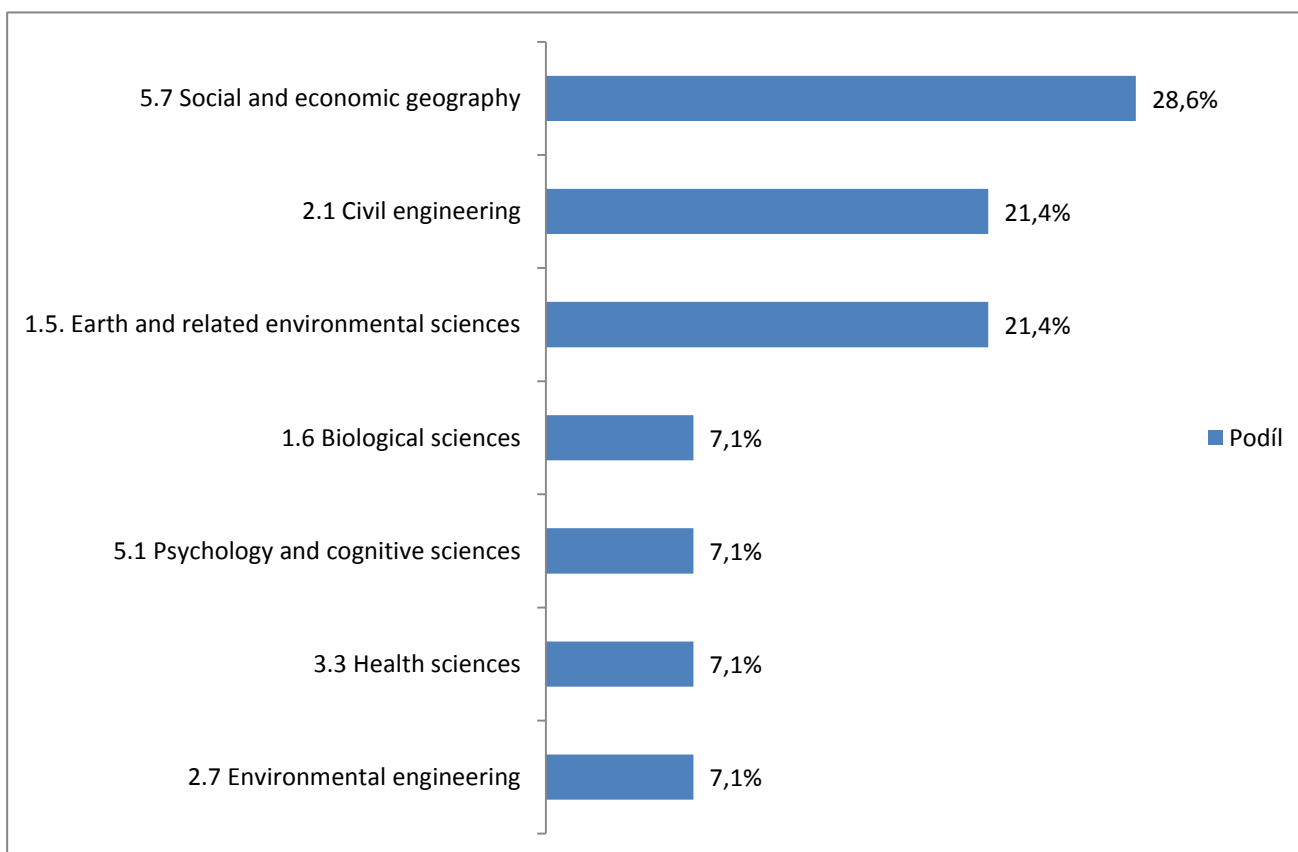
**Podklad VO1:** seznamy výsledků výzkumné organizace a jejich oborové členění.

**Tabulky VO1a1** (seznam analyzovaných výsledků), **VO1a2** (seznam neanalyzovaných výsledků), **VO1a3** (seznamy výsledků v prvním kvartilu a v prvním decilu podle pořadí časopisů dle AIS) a **VO1a4** (seznamy výsledků v prvním kvartilu a v prvním decilu podle pořadí článků dle AIS) jsou v příloženém souboru s názvem **Seznamy výsledků**.

**Tabulka a graf VO1b:** Členění výsledků podle oborové příslušnosti časopisů, ve kterých byly zveřejněny.

*Centrum dopravního výzkumu, v.v.i.*

Obor	Počet	Podíl
5.7 Social and economic geography	4	29%
2.1 Civil engineering	3	21,43%
1.5. Earth and related environmental sciences	3	21,43%
1.6 Biological sciences	1	7,14%
5.1 Psychology and cognitive sciences	1	7,14%
3.3 Health sciences	1	7,14%
2.7 Environmental engineering	1	7,14%



**Odborný komentář k podkladu VO1** poskytuje dle svého uvážení daná výzkumná organizace.

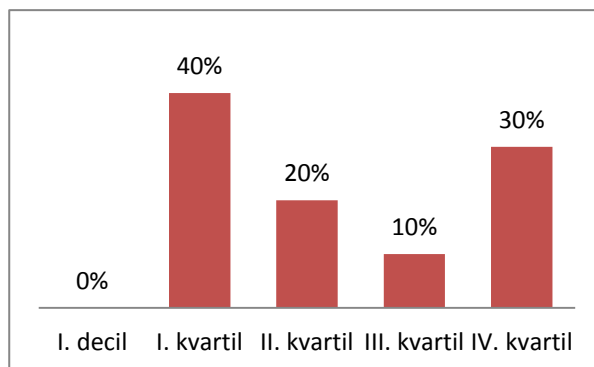
Maximální rozsah textu cca 18 Normostran = 32400 znaků s mezerami; Text napište v MS Word, skopírujte a vložte do rámčku pod tímto textem.

**Podklad VO2:** rozložení výsledků v kvartilech a v horním decilu podle maximálního percentilu.

**Tabulka a graf VO2a:** Souhrnné rozložení četností a podílů všech výsledků výzkumné organizace v prvním decilu a v kvartilech podle mezinárodního pořadí **časopisů** dle maximálního percentilu jednotlivých výsledků.

*Centrum dopravního výzkumu, v.v.i.*

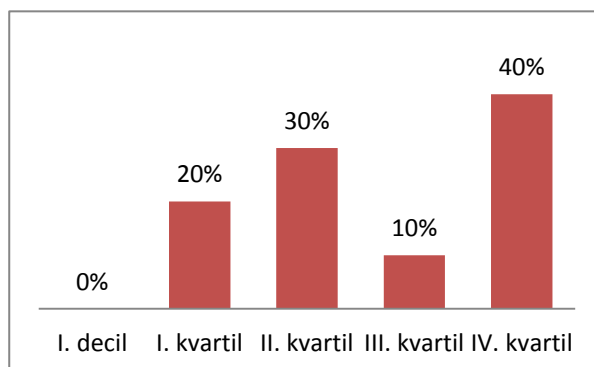
Percentil	Počet	Podíl
I. decil	0	0%
I. kvartil	4	40%
II. kvartil	2	20%
III. kvartil	1	10%
IV. kvartil	3	30%
<b>Celkem</b>	<b>10</b>	<b>100%</b>



**Tabulka a graf VO2b:** Souhrnné rozložení četností a podílů všech výsledků výzkumné organizace v prvním decilu a v kvartilech podle mezinárodního pořadí **článků** dle maximálního percentilu jednotlivých výsledků.

*Centrum dopravního výzkumu, v.v.i.*

Percentil	Počet	Podíl
I. decil	0	0%
I. kvartil	2	20%
II. kvartil	3	30%
III. kvartil	1	10%
IV. kvartil	4	40%
<b>Celkem</b>	<b>10</b>	<b>100%</b>



**Odborný komentář k podkladu VO2** poskytuje dle svého uvážení daná výzkumná organizace.

Maximální rozsah textu cca 18 normostran = 32400 znaků s mezerami. Text napište v MS Word, zkopírujte a vložte do rámečku pod tímto textem.

**Podklad VO3:** excelentní výsledky podle AIS.

**Tabulka VO3:** Oborově členěný počet a procentní podíl nejlepších výsledků podle umístění v prvním decilu a prvním kvartilu podle pořadí časopisů a podle pořadí článků (tabulka VO3) na základě AIS (započteny jsou všechny oborové afiliace jednotlivých výsledků dle afiliace časopisů, ve kterých byly zveřejněny).

*Centrum dopravního výzkumu, v.v.i.*

Obor	Podle pořadí časopisů		Podle pořadí článků		Počet výsledků VO započtených v oboru
	I. decil	I. kvartil	I. decil	I. kvartil	
1.5. Earth and related	N/A	2	N/A	1	3
1.6 Biological sciences	N/A	1	N/A	N/A	1
2.1 Civil engineering	N/A	1	N/A	1	3
2.7 Environmental engineering	N/A	1	N/A	N/A	1
3.3 Health sciences	N/A	N/A	N/A	N/A	1
5.1 Psychology and cognitive	N/A	N/A	N/A	N/A	1
5.7 Social and economic	N/A	N/A	N/A	N/A	4
<b>Celkový podíl</b>	<b>0%</b>	<b>57%</b>	<b>0%</b>	<b>14%</b>	

**Odborný komentář k podkladu VO3** poskytuje dle svého uvážení daná výzkumná organizace.

Maximální rozsah textu cca 18 normostran = 32400 znaků s mezerami. Text napište v MS Word, zkopírujte a vložte do rámečku pod tímto textem.

**Podklad VO4:** oborově členěné výsledky výzkumné organizace podle AIS, jejich srovnání se světem a srovnání s ČR.

**Tabulka VO4a:** Rozložení četností a procentních podílů oborově členěných výsledků v prvním decilu a v kvartilech mezinárodního pořadí časopisů dle AIS.

Centrum dopravního výzkumu, v.v.i.

Obor	I. decil	I. kvartil	II. kvartil	III. kvartil	IV. kvartil	Počet výsledků VO započtených v oboru
1.5. Earth and related environmental sciences	0	2	1	0	0	3
	0%	67%	33%	0%	0%	100%
1.6 Biological sciences	0	1	0	0	0	1
	0%	100%	0%	0%	0%	100%
2.1 Civil engineering	0	1	0	1	1	3
	0%	33%	0%	33%	33%	100%
2.7 Environmental engineering	0	1	0	0	0	1
	0%	100%	0%	0%	0%	100%
3.3 Health sciences	0	0	0	1	0	1
	0%	0%	0%	100%	0%	100%
5.1 Psychology and cognitive sciences	0	0	0	0	1	1
	0%	0%	0%	0%	100%	100%
5.7 Social and economic geography	0	0	3	0	1	4
	0%	0%	75%	0%	25%	100%
<b>Celkový podíl</b>	<b>0%</b>	<b>57%</b>	<b>14%</b>	<b>14%</b>	<b>14%</b>	<b>100%</b>

**Tabulka a graf VO4c:** Porovnání **mezinárodního** oborového mediánu pořadí článků s oborovými mediány výzkumné organizace (výpočet je proveden pouze pro obory s počtem výsledků  $\geq 10$ )

Centrum dopravního výzkumu, v.v.i.

Obor	Medián oboru pro VO	Mezinár. medián oboru	Poměr k mezinár. mediánu
N/A	N/A	N/A	N/A

**Tabulka a graf VO4d:** Porovnání **národního** oborového mediánu pořadí článků s oborovými mediány výzkumné organizace (výpočet je proveden pouze pro obory s počtem výsledků  $\geq 10$ )

Centrum dopravního výzkumu, v.v.i.

Obor	Medián oboru pro VO	Národní medián oboru	Poměr k národnímu mediánu
N/A	N/A	N/A	N/A

**Odborný komentář k podkladu VO4** poskytuje dle svého uvážení daná výzkumná organizace.

Maximální rozsah textu cca 18 normostran = 32400 znaků s mezerami. Text napište v MS Word, zkopírujte a vložte do rámečku pod tímto textem.