

Jméno	Příjmení	Tituly před jménem	Tituly za jménem

Datum

## Bibliometrická zpráva za výzkumnou organizaci

Analýza dle Web of Science

*Moravské zemské muzeum*

IČO: 94862

**Úvodní komentář:** Komentář, který dle svého uvážení (tj. nepovinně) poskytuje daná výzkumná organizace k otázce relevance a vhodnosti bibliometrie jakožto nástroje pro její hodnocení.

Maximální rozsah textu cca 9 normostran = 16200 znaků s mezerami. Text napište v MS Word, zkopírujte a vložte do rámečku pod tímto textem.

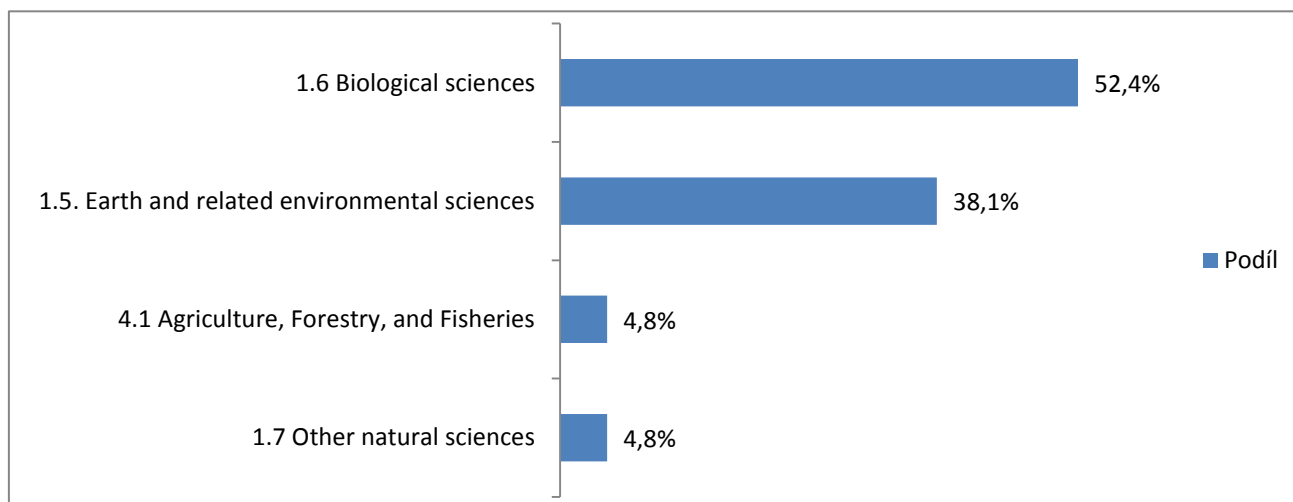
**Podklad VO1:** seznamy výsledků výzkumné organizace a jejich oborové členění.

**Tabulky VO1a1** (seznam analyzovaných výsledků), **VO1a2** (seznam neanalyzovaných výsledků), **VO1a3** (seznamy výsledků v prvním kvartilu a v prvním decilu podle pořadí časopisů dle AIS) a **VO1a4** (seznamy výsledků v prvním kvartilu a v prvním decilu podle pořadí článků dle AIS) jsou v příloženém souboru s názvem **Seznamy výsledků**.

**Tabulka a graf VO1b:** Členění výsledků podle oborové příslušnosti časopisů, ve kterých byly zveřejněny.

*Moravské zemské muzeum*

Obor	Počet	Podíl
1.6 Biological sciences	11	52%
1.5. Earth and related environmental sciences	8	38,10%
4.1 Agriculture, Forestry, and Fisheries	1	4,76%
1.7 Other natural sciences	1	4,76%



**Odborný komentář k podkladu VO1** poskytuje dle svého uvážení daná výzkumná organizace.

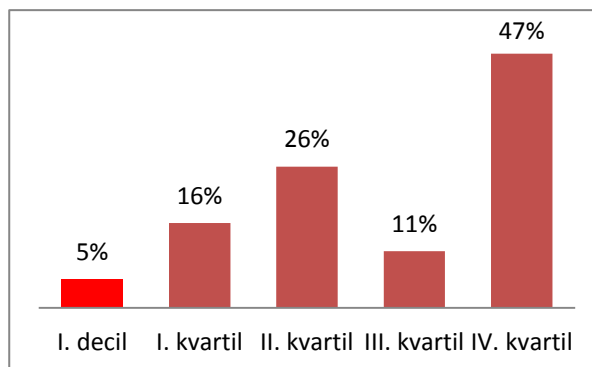
Maximální rozsah textu cca 18 normostran = 32400 znaků s mezerami. Text napište v MS Word, zkopírujte a vložte do rámečku pod tímto textem.

**Podklad VO2:** rozložení výsledků v kvartilech a v horním decilu podle maximálního percentilu.

**Tabulka a graf VO2a:** Souhrnné rozložení četností a podílů všech výsledků výzkumné organizace v prvním decilu a v kvartilech podle mezinárodního pořadí **časopisů** dle maximálního percentilu jednotlivých výsledků.

*Moravské zemské muzeum*

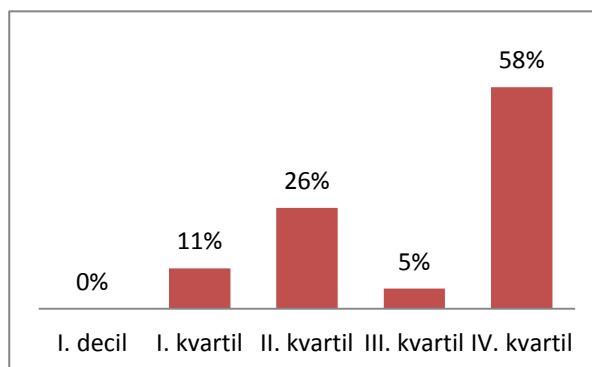
Percentil	Počet	Podíl
I. decil	1	5%
I. kvartil	3	16%
II. kvartil	5	26%
III. kvartil	2	11%
IV. kvartil	9	47%
<b>Celkem</b>	<b>19</b>	<b>100%</b>



**Tabulka a graf VO2b:** Souhrnné rozložení četností a podílů všech výsledků výzkumné organizace v prvním decilu a v kvartilech podle mezinárodního pořadí **článků** dle maximálního percentilu jednotlivých výsledků.

*Moravské zemské muzeum*

Percentil	Počet	Podíl
I. decil	0	0%
I. kvartil	2	11%
II. kvartil	5	26%
III. kvartil	1	5%
IV. kvartil	11	58%
<b>Celkem</b>	<b>19</b>	<b>100%</b>



**Odborný komentář k podkladu VO2** poskytuje dle svého uvážení daná výzkumná organizace.

Maximální rozsah textu cca 18 normostran = 32400 znaků s mezerami. Text napište v MS Word, zkopírujte a vložte do rámečku pod tímto textem.

**Podklad VO3:** excelentní výsledky podle AIS.

**Tabulka VO3:** Oborově členěný počet a procentní podíl nejlepších výsledků podle umístění v prvním decilu a prvním kvartilu podle pořadí časopisů a podle pořadí článků (tabulka VO3) na základě AIS (započteny jsou všechny oborové afiliace jednotlivých výsledků dle afiliace časopisů, ve kterých byly zveřejněny).

*Moravské zemské muzeum*

Obor	Podle pořadí časopisů		Podle pořadí článků		Počet výsledků VO započtených v oboru
	I. decil	I. kvartil	I. decil	I. kvartil	
1.5. Earth and related	0	0	N/A	N/A	8
1.6 Biological sciences	0	1	N/A	N/A	11
1.7 Other natural sciences	0	1	N/A	1	1
4.1 Agriculture, Forestry, and	1	1	N/A	1	1
<b>Celkový podíl</b>	<b>5%</b>	<b>10%</b>	<b>0%</b>	<b>10%</b>	

**Odborný komentář k podkladu VO3** poskytuje dle svého uvážení daná výzkumná organizace.

Maximální rozsah textu cca 18 normostran = 32400 znaků s mezerami. Text napište v MS Word, zkopírujte a vložte do rámečku pod tímto textem.

**Podklad VO4:** oborově členěné výsledky výzkumné organizace podle AIS, jejich srovnání se světem a srovnání s ČR.

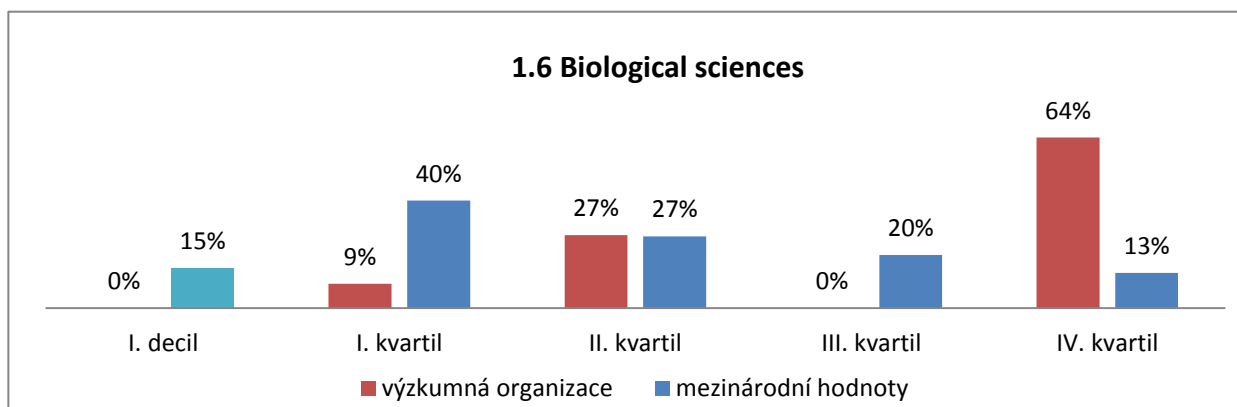
**Tabulka VO4a:** Rozložení četností a procentních podílů oborově členěných výsledků v prvním decilu a v kvartilech mezinárodního pořadí časopisů dle AIS.

*Moravské zemské muzeum*

Obor	I. decil	I. kvartil	II. kvartil	III. kvartil	IV. kvartil	Počet výsledků VO započtených v oboru
1.5. Earth and related environmental sciences	0	0	3	2	3	8
	0%	0%	38%	25%	38%	100%
1.6 Biological sciences	0	1	3	0	7	11
	0%	9%	27%	0%	64%	100%
4.1 Agriculture, Forestry, and Fisheries	1	1	0	0	0	1
	100%	100%	0%	0%	0%	100%
1.7 Other natural sciences	0	1	0	0	0	1
	0%	100%	0%	0%	0%	100%
<b>Celkový podíl</b>	<b>5%</b>	<b>14%</b>	<b>29%</b>	<b>10%</b>	<b>48%</b>	<b>100%</b>

**Grafy VO4b:** oborové srovnání podílů výsledků výzkumné organizace a mezinárodních výsledků v prvním decilu a v kvartilech podle AIS pořadí časopisů.

*Moravské zemské muzeum*

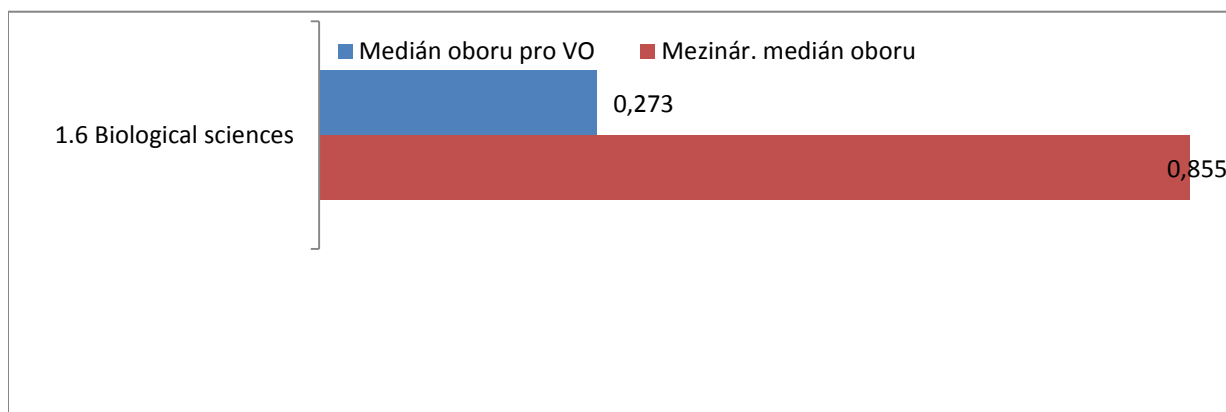




**Tabulka a graf VO4c:** Porovnání **mezinárodního** oborového mediánu pořadí článků s oborovými mediány výzkumné organizace (výpočet je proveden pouze pro obory s počtem výsledků  $\geq 10$ )

Moravské zemské muzeum

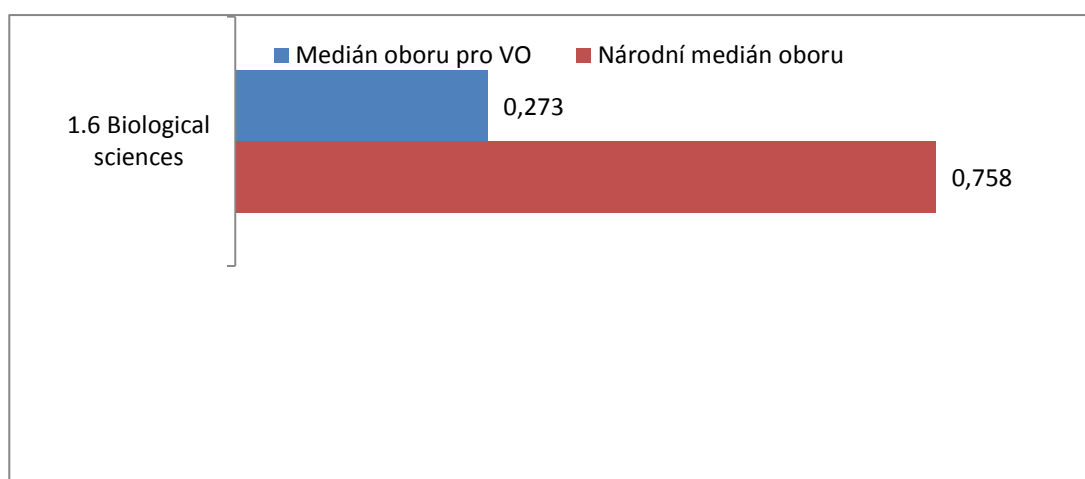
Obor	Medián oboru pro VO	Mezinár. medián oboru	Poměr k mezinár. mediánu
1.6 Biological sciences	0,273	0,855	32%



**Tabulka a graf VO4d:** Porovnání **národního** oborového mediánu pořadí článků s oborovými mediány výzkumné organizace (výpočet je proveden pouze pro obory s počtem výsledků  $\geq 10$ )

Moravské zemské muzeum

Obor	Medián oboru pro VO	Národní medián oboru	Poměr k národnímu mediánu
1.6 Biological sciences	0,273	0,758	36%



**Odborný komentář k podkladu VO4** poskytuje dle svého uvážení daná výzkumná organizace.

Maximální rozsah textu cca 18 Normostran = 32400 znaků s mezerami; Text napište v MS Word, zkopírujte a vložte do rámečku pod tímto textem.