

Jméno	Příjmení	Tituly před jménem	Tituly za jménem

Datum

## **Bibliometrická zpráva za výzkumnou organizaci**

Analýza dle Web of Science

*Výzkumný ústav Silva Taroucy pro krajinu a  
okrasné zahradnictví, v.v.i.*

IČO: 27073

**Úvodní komentář:** Komentář, který dle svého uvážení (tj. nepovinně) poskytuje daná výzkumná organizace k otázce relevance a vhodnosti bibliometrie jakožto nástroje pro její hodnocení.

Maximální rozsah textu cca 9 normostran = 16200 znaků s mezerami. Text napište v MS Word, zkopírujte a vložte do rámečku pod tímto textem.

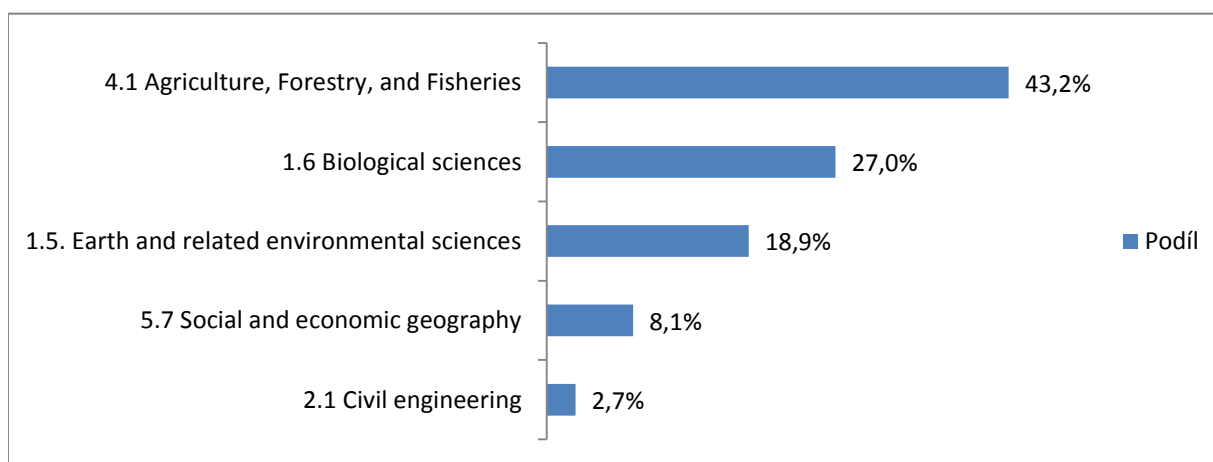
**Podklad VO1:** seznamy výsledků výzkumné organizace a jejich oborové členění.

**Tabulky VO1a1** (seznam analyzovaných výsledků), **VO1a2** (seznam neanalyzovaných výsledků), **VO1a3** (seznamy výsledků v prvním kvartilu a v prvním decilu podle pořadí časopisů dle AIS) a **VO1a4** (seznamy výsledků v prvním kvartilu a v prvním decilu podle pořadí článků dle AIS) jsou v příloženém souboru s názvem **Seznamy výsledků**.

**Tabulka a graf VO1b:** Členění výsledků podle oborové příslušnosti časopisů, ve kterých byly zveřejněny.

*Výzkumný ústav Silva Taroucy pro krajinu a okrasné zahradnictví, v.v.i.*

Obor	Počet	Podíl
4.1 Agriculture, Forestry, and Fisheries	16	43%
1.6 Biological sciences	10	27,03%
1.5. Earth and related environmental sciences	7	18,92%
5.7 Social and economic geography	3	8,11%
2.1 Civil engineering	1	2,70%



**Odborný komentář k podkladu VO1** poskytuje dle svého uvážení daná výzkumná organizace.

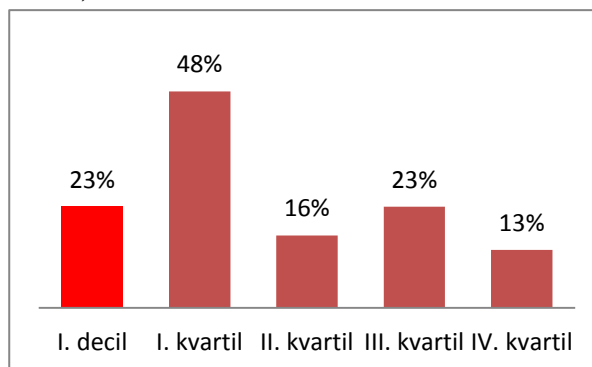
Maximální rozsah textu cca 18 Normostran = 32400 znaků s mezerami; Text napište v MS Word, skopírujte a vložte do rámčku pod tímto textem.

**Podklad VO2:** rozložení výsledků v kvartilech a v horním decilu podle maximálního percentilu.

**Tabulka a graf VO2a:** Souhrnné rozložení četností a podílů všech výsledků výzkumné organizace v prvním decilu a v kvartilech podle mezinárodního pořadí **časopisů** dle maximálního percentilu jednotlivých výsledků.

*Výzkumný ústav Silva Taroucy pro krajinu a okrasné zahradnictví, v.v.i.*

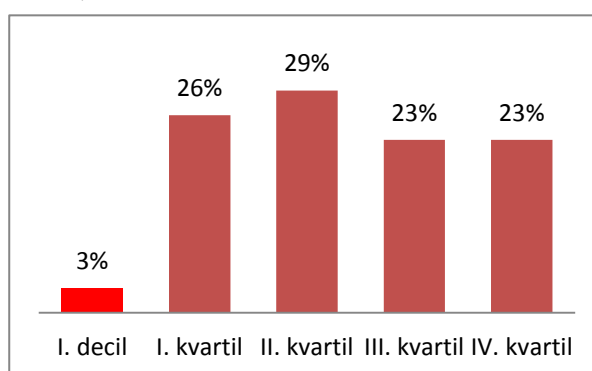
Percentil	Počet	Podíl
I. decil	7	23%
I. kvartil	15	48%
II. kvartil	5	16%
III. kvartil	7	23%
IV. kvartil	4	13%
<b>Celkem</b>	<b>31</b>	<b>100%</b>



**Tabulka a graf VO2b:** Souhrnné rozložení četností a podílů všech výsledků výzkumné organizace v prvním decilu a v kvartilech podle mezinárodního pořadí **článků** dle maximálního percentilu jednotlivých výsledků.

*Výzkumný ústav Silva Taroucy pro krajinu a okrasné zahradnictví, v.v.i.*

Percentil	Počet	Podíl
I. decil	1	3%
I. kvartil	8	26%
II. kvartil	9	29%
III. kvartil	7	23%
IV. kvartil	7	23%
<b>Celkem</b>	<b>31</b>	<b>100%</b>



**Odborný komentář k podkladu VO2** poskytuje dle svého uvážení daná výzkumná organizace.

Maximální rozsah textu cca 18 normostran = 32400 znaků s mezerami. Text napište v MS Word, zkopírujte a vložte do rámečku pod tímto textem.

**Podklad VO3: excelentní výsledky podle AIS.**

**Tabulka VO3:** Oborově členěný počet a procentní podíl nejlepších výsledků podle umístění v prvním decilu a prvním kvartilu podle pořadí časopisů a podle pořadí článků (tabulka VO3) na základě AIS (započteny jsou všechny oborové afiliace jednotlivých výsledků dle afiliace časopisů, ve kterých byly zveřejněny).

*Výzkumný ústav Silva Taroucy pro krajinu a okrasné zahradnictví, v.v.i.*

Obor	Podle pořadí časopisů		Podle pořadí článků		Počet výsledků VO započtených v oboru
	I. decil	I. kvartil	I. decil	I. kvartil	
1.5. Earth and related environmental sciences	1	2	1	1	7
1.6 Biological sciences	0	0			10
2.1 Civil engineering	0	1		1	1
4.1 Agriculture, Forestry, and Fisheries	6	12		6	16
5.7 Social and economic geography	0	0			3
<b>Celkový podíl</b>	<b>19%</b>	<b>41%</b>	<b>3%</b>	<b>22%</b>	

**Odborný komentář k podkladu VO3** poskytuje dle svého uvážení daná výzkumná organizace.

Maximální rozsah textu cca 18 normostran = 32400 znaků s mezerami. Text napište v MS Word, zkopírujte a vložte do rámečku pod tímto textem.

**Podklad VO4:** oborově členěné výsledky výzkumné organizace podle AIS, jejich srovnání se světem a srovnání s ČR.

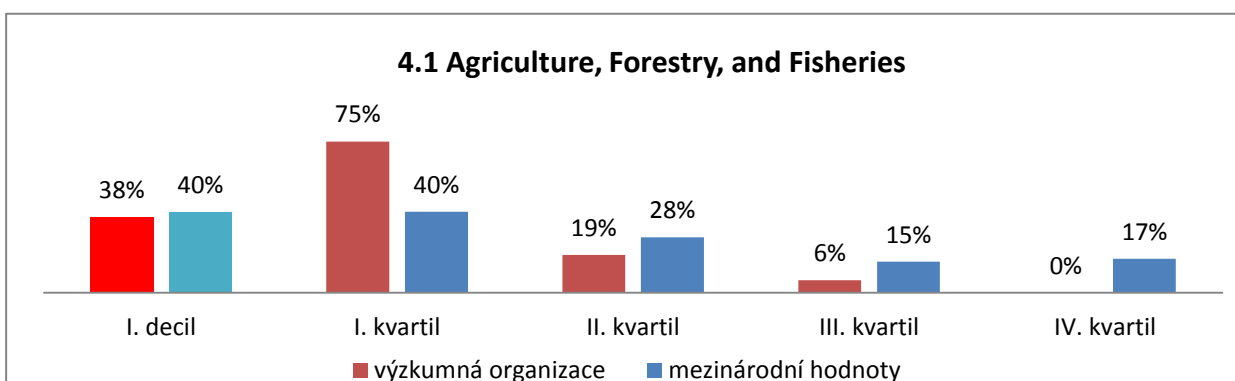
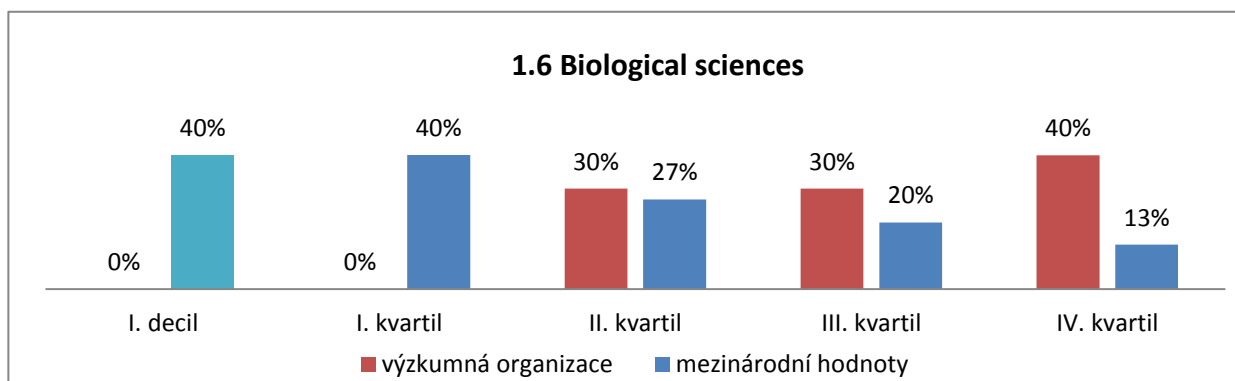
**Tabulka VO4a:** Rozložení četností a procentních podílů oborově členěných výsledků v prvním decilu a v kvartilech mezinárodního pořadí časopisů dle AIS.

*Výzkumný ústav Silva Taroucy pro krajinu a okrasné zahradnictví, v.v.i.*

Obor	I. decil	I. kvartil	II. kvartil	III. kvartil	IV. kvartil	Počet výsledků VO započtených v oboru
1.5. Earth and related environmental sciences	1	2	2	3	0	7
	14%	29%	29%	43%	0%	100%
1.6 Biological sciences	0	0	3	3	4	10
	0%	0%	30%	30%	40%	100%
2.1 Civil engineering	0	1	0	0	0	1
	0%	100%	0%	0%	0%	100%
4.1 Agriculture, Forestry, and Fisheries	6	12	3	1	0	16
	38%	75%	19%	6%	0%	100%
5.7 Social and economic geography	0	0	1	2	0	3
	0%	0%	33%	67%	0%	100%
<b>Celkový podíl</b>	<b>19%</b>	<b>41%</b>	<b>24%</b>	<b>24%</b>	<b>11%</b>	<b>100%</b>

**Grafy VO4b:** oborové srovnání podílů výsledků výzkumné organizace a mezinárodních výsledků v prvním decilu a v kvartilech podle AIS pořadí časopisů.

*Výzkumný ústav Silva Taroucy pro krajinu a okrasné zahradnictví, v.v.i.*

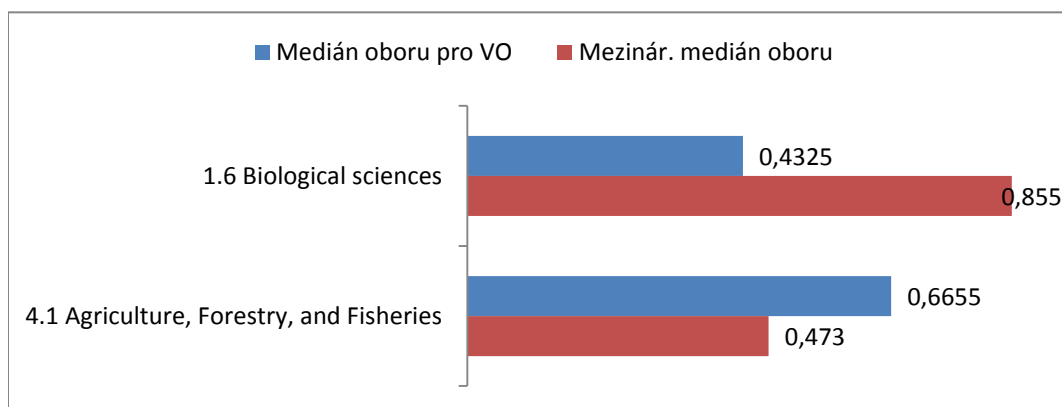




**Tabulka a graf VO4c:** Porovnání **mezinárodního** oborového mediánu pořadí článků s oborovými mediány výzkumné organizace (výpočet je proveden pouze pro obory s počtem výsledků  $\geq 10$ )

*Výzkumný ústav Silva Taroucy pro krajinu a okrasné zahradnictví, v.v.i.*

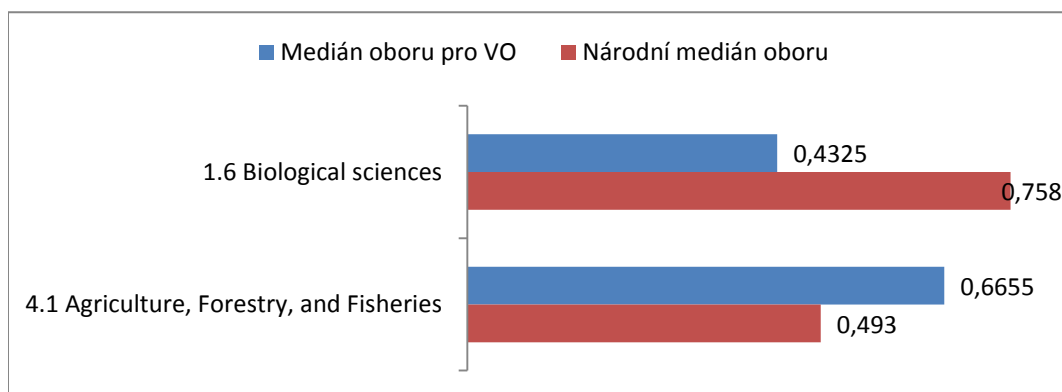
Obor	Medián oboru pro VO	Mezinár. medián oboru	Poměr k mezinár. mediánu
1.6 Biological sciences	0,4325	0,855	51%
4.1 Agriculture, Forestry, and Fisheries	0,6655	0,473	141%



**Tabulka a graf VO4d:** Porovnání **národního** oborového mediánu pořadí článků s oborovými mediány výzkumné organizace (výpočet je proveden pouze pro obory s počtem výsledků  $\geq 10$ )

*Výzkumný ústav Silva Taroucy pro krajinu a okrasné zahradnictví, v.v.i.*

Obor	Medián oboru pro VO	Národní medián oboru	Poměr k národnímu mediánu
1.6 Biological sciences	0,4325	0,758	57%
4.1 Agriculture, Forestry, and Fisheries	0,6655	0,493	135%



**Odborný komentář k podkladu VO4** poskytuje dle svého uvážení daná výzkumná organizace.

Maximální rozsah textu cca 18 normostran = 32400 znaků s mezerami. Text napište v MS Word, zkopírujte a vložte do rámečku pod tímto textem.