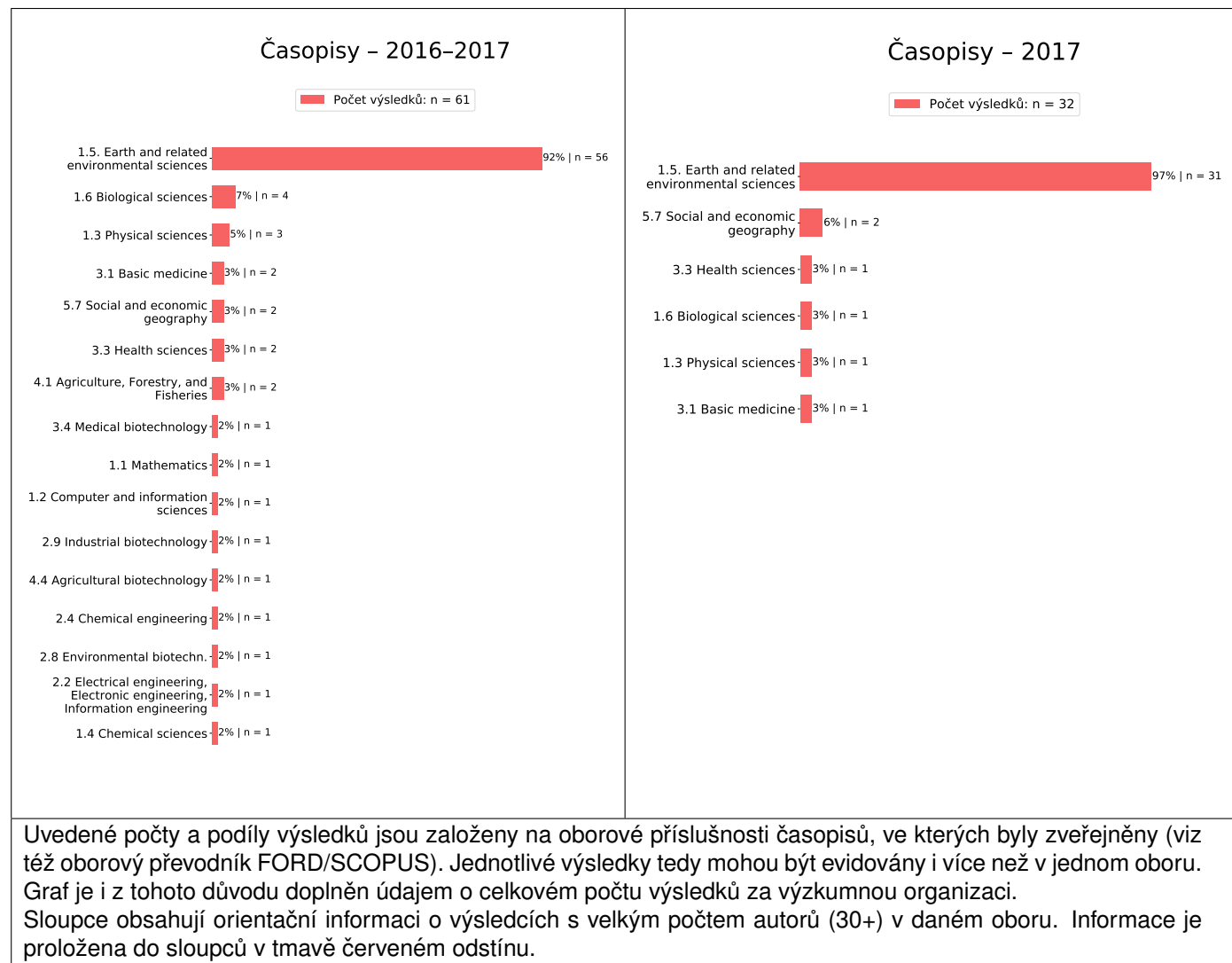


Oborová struktura výsledků (VO1)



Oborová struktura výsledků (VO1)

| Sborníky – 2016–2017 | Sborníky – 2017 |
|--|-----------------|
| N/A (n = 0) | N/A (n = 0) |
| <p>Uvedené počty a podíly výsledků jsou založeny na oborové příslušnosti časopisů, ve kterých byly zveřejněny (viz též oborový převodník FORD/SCOPUS). Jednotlivé výsledky tedy mohou být evidovány i více než v jednom oboru. Graf je i z tohoto důvodu doplněn údajem o celkovém počtu výsledků za výzkumnou organizaci.</p> <p>Sloupce obsahují orientační informaci o výsledcích s velkým počtem autorů (30+) v daném oboru. Informace je proložena do sloupců v tmavě červeném odstínu.</p> | |

Mezinárodní a národní oborové srovnání (VO2):

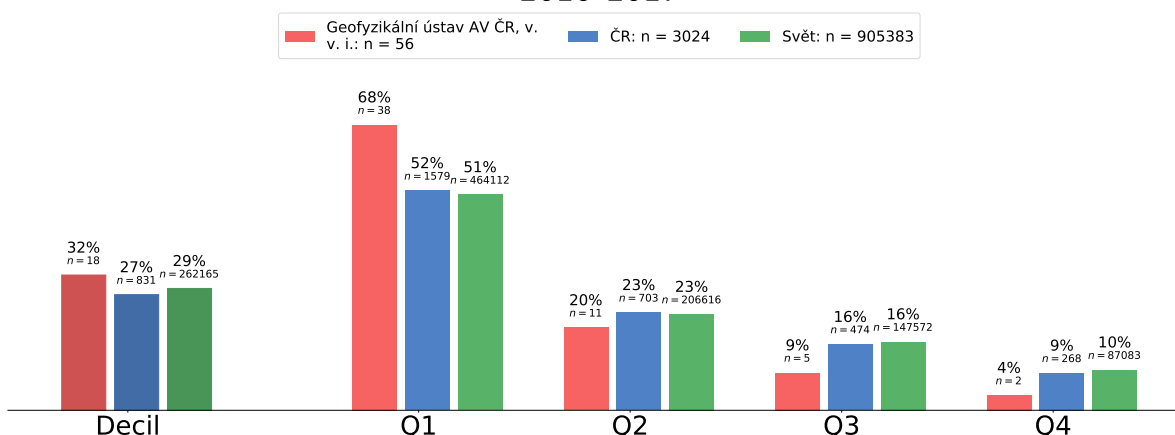
srovnání oborů výzkumné organizace s úrovní ČR a světem v prvním decilu a v kvartilech dle SJR.

Doplňující tabulky zobrazují úroveň mezinárodní spolupráce a výsledky s velkým počtem autorů (30+) dané výzkumné organizace v porovnání s oborovou úrovní v ČR.

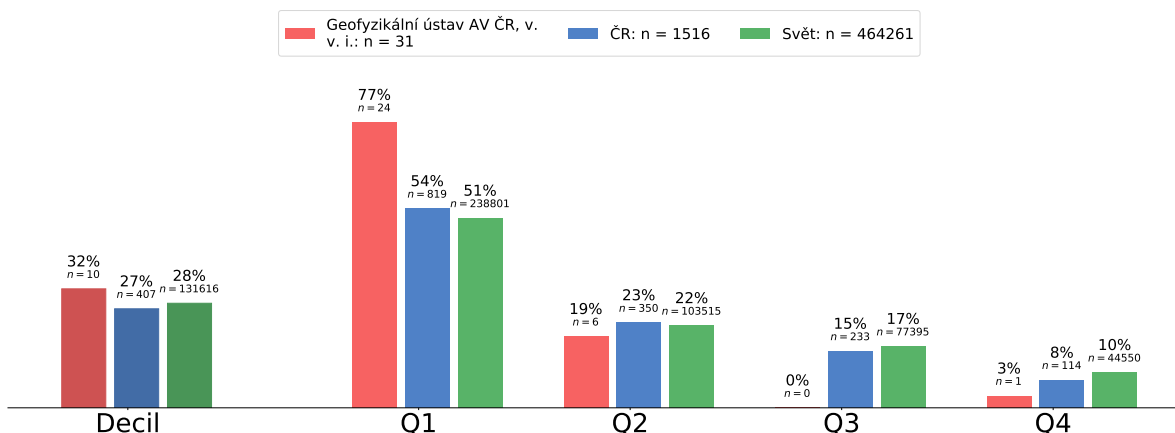
Hranice kvartilů a decilu jsou vytvořeny na základě SJR časopisů patřících do sledovaného oboru FORD (viz přílohy 1 a 2 oborových zpráv, popř. oborový převodník FORD/SCOPUS). Graf zobrazuje podíly výsledků dané výzkumné organizace s oborovou úrovní ČR a svět promítnuté do takto vytvořených pásem na základě SJR časopisu, ve kterém jsou výsledky publikovány.

Minimální počet výsledků výzkumné organizace v oboru pro vykreslení grafů $n=10$. Parametry vstupující do výpočtu se vztahují k danému roku uplatnění analyzovaných výsledků. Výsledky zahrnuté do výpočtu jsou odvozeny od platných definic výsledků (article, review, letter, proceedings paper). Podíly na celosvětové úrovni jsou odvozeny od počtů citovatelných dokumentů v jednotlivých časopisech.

Časopisy - 1.5. Earth and related environmental sciences:
2016-2017



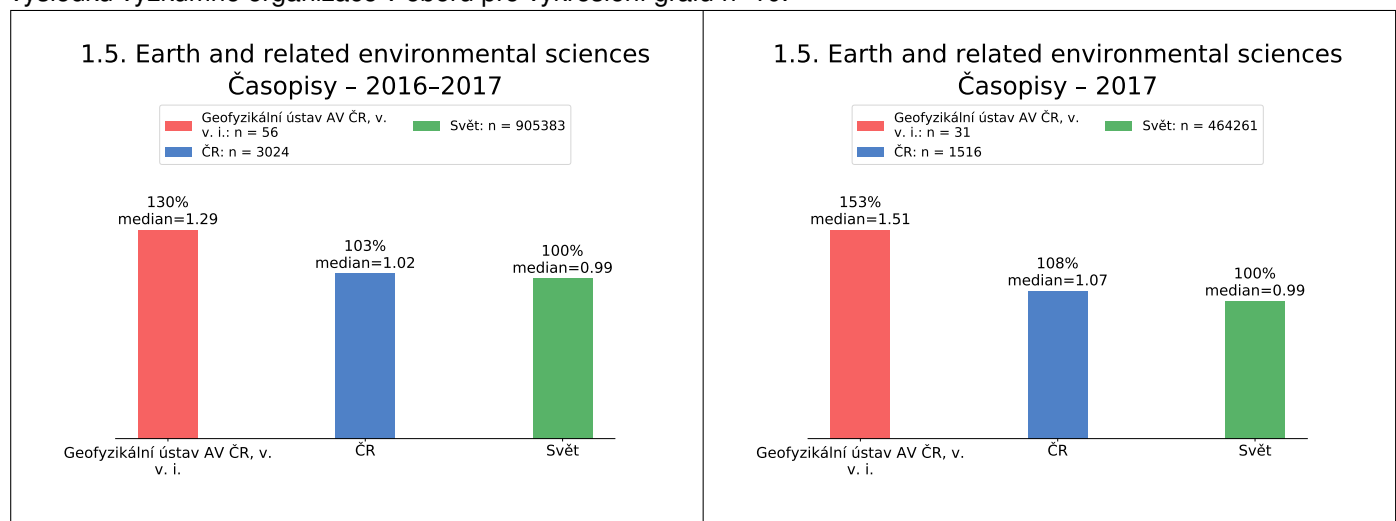
Časopisy - 1.5. Earth and related environmental sciences:
2017



Mezinárodní a národní oborové srovnání mediánů (VO3): srovnání oborů výzkumné organizace s úrovní ČR a světem na základě mediánů.

Výsledky jsou na základě oborové příslušnosti časopisu oborově zaříděny (viz též oborový převodník FORD/SCOPUS) a každému je přiřazena hodnota SJR periodika, ve kterém byl publikován (viz přílohy). Mediánem je hodnota AIS, která se nachází v polovině takto vytvořených oborových seznamů pro výzkumnou organizaci, ČR a svět. Graf znázorňuje procentuální rozdíl mezi oborovým mediánem ČR a světovým oborovým mediánem, který je brán jako srovnávací báze (tj. = 100 %).

Parametry vstupující do výpočtu se vztahují k danému roku uplatnění analyzovaných výsledků. Výsledky zahrnuté do výpočtu jsou odvozeny od platných definic výsledků (article, review, letter, proceedings paper). Podíly na celosvětové úrovni jsou odvozeny od počtů citovatelných dokumentů v jednotlivých periodikách. Minimální počet výsledků výzkumné organizace v oboru pro vykreslení grafů $n=10$.

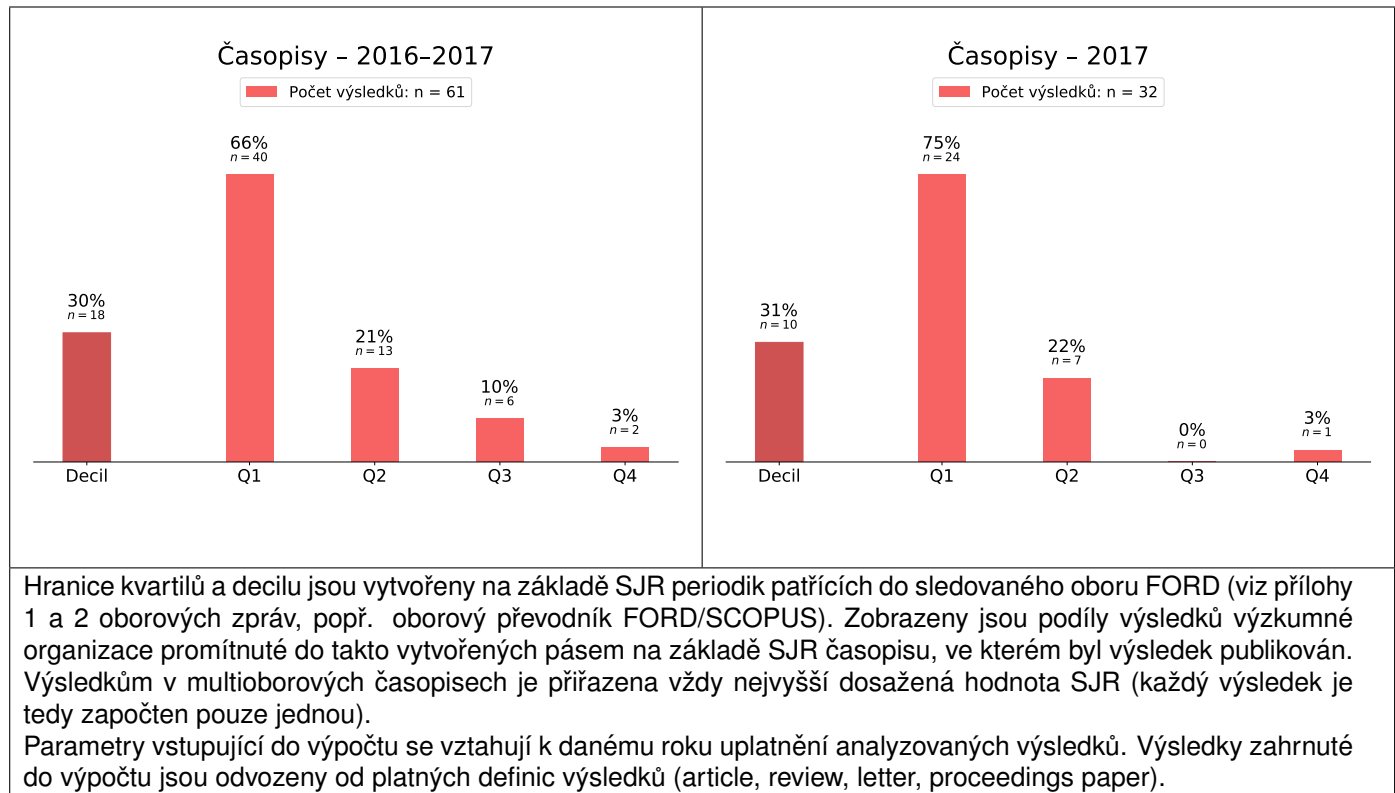


Články ve sbornících (VO4):

oborově členěné počty příspěvků ve sbornících evidovaných ve SCOPUS a jejich podíl na všech výsledcích oboru evidovaných v této databázi. Podíl článků je pro srovnání doplněn odpovídajícím oborovým údajem za ČR.

| 2016-2017 | | | | 2017 | | | |
|-----------|--|--|--|------|--|--|--|
| Obor | Počet článků ve sbornících ve SCOPUS za výzkumnou organizaci | Podíl na celkovém počtu článků ve SCOPUS za výzkumnou organizaci | Oborová úroveň podílu sborníkových článků v ČR | Obor | Počet článků ve sbornících ve SCOPUS za výzkumnou organizaci | Podíl na celkovém počtu článků ve SCOPUS za výzkumnou organizaci | Oborová úroveň podílu sborníkových článků v ČR |
| | | | | | | | |

Doplňující údaje - souhrnný profil výzkumné organizace (VO5):
rozložení výsledků výzkumné organizace v prvním decilu a v kvartilech dle nejvyšší hodnoty SJR jednotlivých výsledků.



Doplňující údaje - souhrnný profil výzkumné organizace (VO5):
rozložení výsledků výzkumné organizace v prvním decilu a v kvartilech dle nejvyšší hodnoty SJR jednotlivých výsledků.

| Sborníky - 2016-2017 | Sborníky - 2017 |
|---|-----------------|
| N/A (n = 0) | N/A (n = 0) |
| <p>Hranice kvartilů a decilu jsou vytvořeny na základě SJR periodik patřících do sledovaného oboru FORD (viz přílohy 1 a 2 oborových zpráv, popř. oborový převodník FORD/SCOPUS). Zobrazeny jsou podíly výsledků výzkumné organizace promítnuté do takto vytvořených pásem na základě SJR časopisu, ve kterém byl výsledek publikován. Výsledkům v multioborových časopisech je přiřazena vždy nejvyšší dosažená hodnota SJR (každý výsledek je tedy započten pouze jednou).</p> <p>Parametry vstupující do výpočtu se vztahují k danému roku uplatnění analyzovaných výsledků. Výsledky zahrnuté do výpočtu jsou odvozeny od platných definic výsledků (article, review, letter, proceedings paper).</p> | |

Příloha 1 - seznam analyzovaných výsledků (příspěvky v časopisech a sbornících).

- [Priloha1.xlsx](#)

Příloha 2 - seznam výsledků ve sbornících (seřazeno abecedně dle názvu).

- [Priloha2.xlsx](#)

Příloha 3 - seznam neanalyzovaných výsledků (příspěvky v časopisech a sbornících)

- [Priloha3.xlsx](#)

Příloha 4 - vyřazené výsledky.

Výsledky, které nebyly zahrnuty do analýzy z důvodu vyřazení panelisty. Údaje jsou převzaty z databáze RIV (seřazeno abecedně dle názvu článku).

- [Priloha4.xlsx](#)