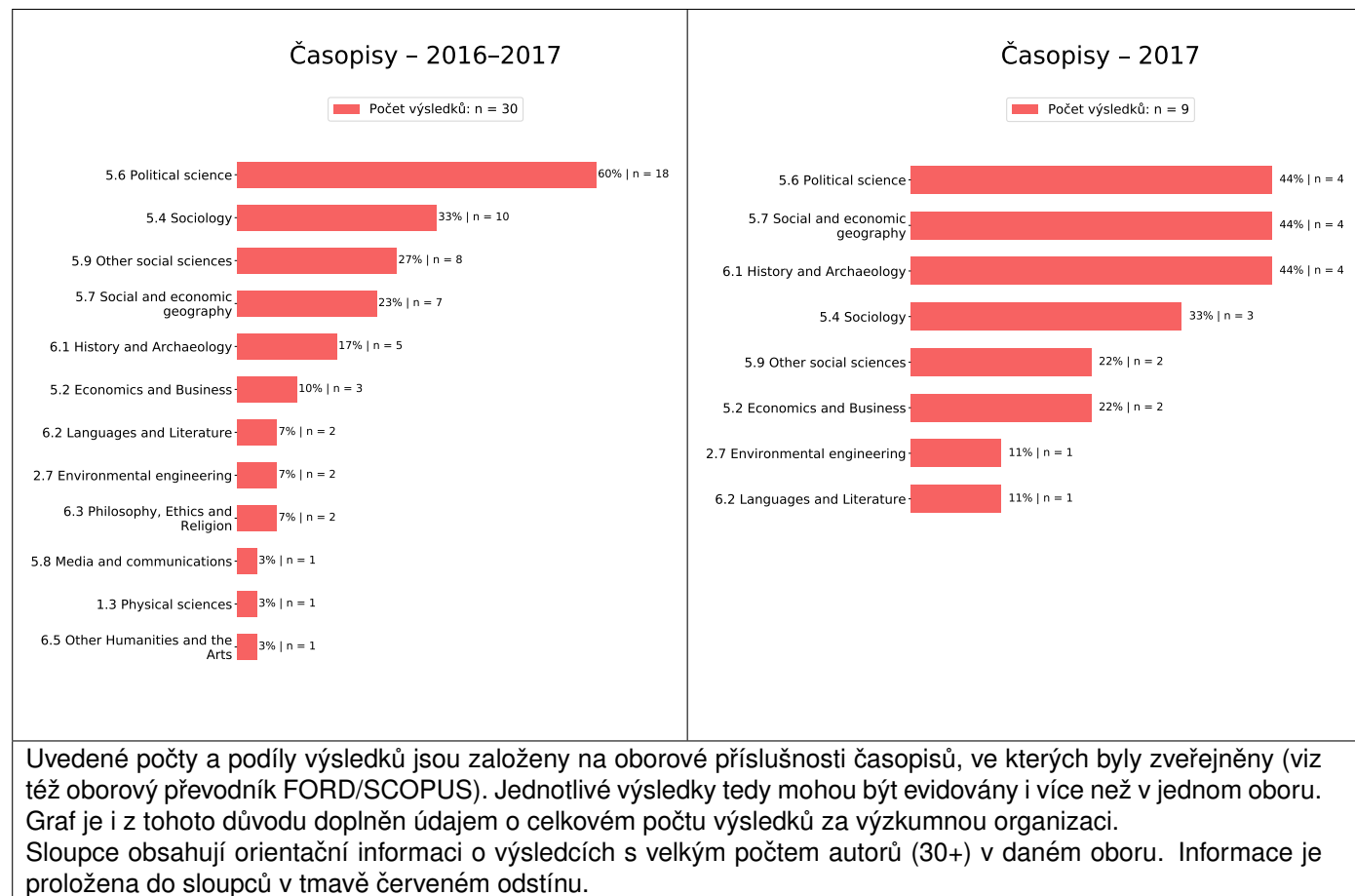
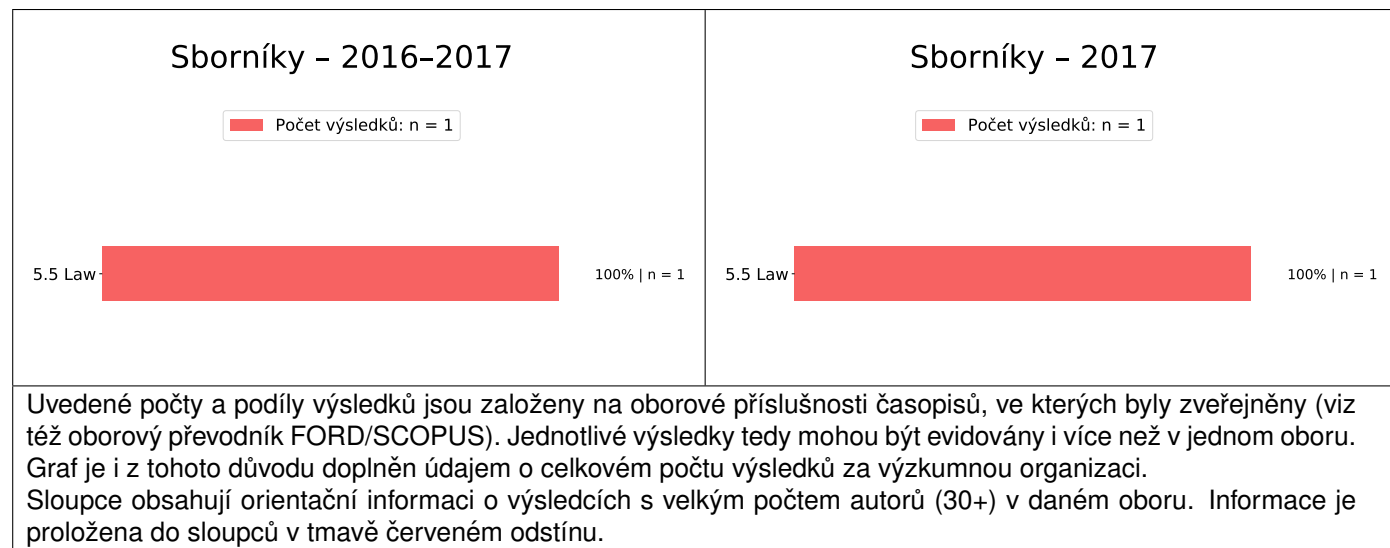


Oborová struktura výsledků (VO1)



Oborová struktura výsledků (VO1)



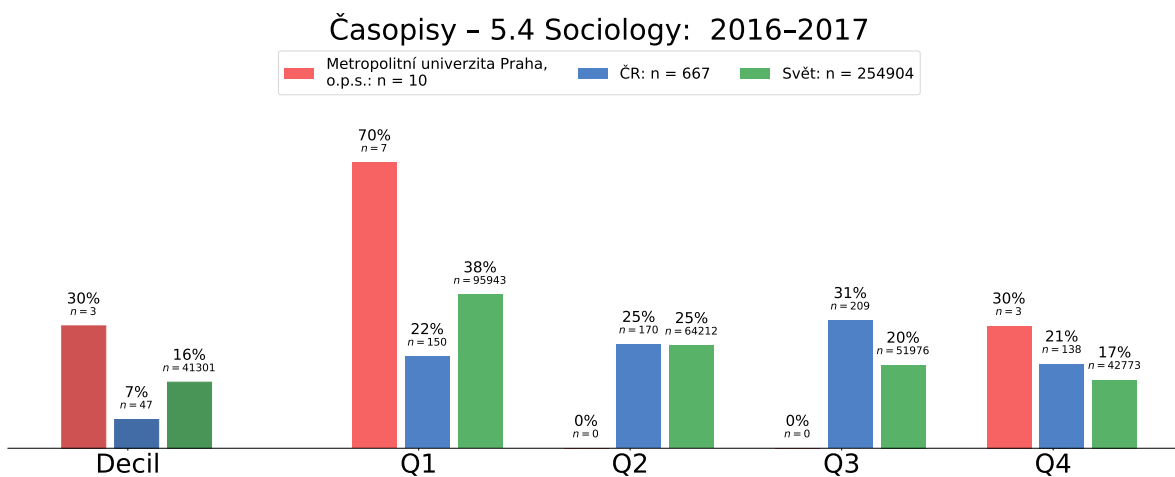
Mezinárodní a národní oborové srovnání (VO2):

srovnání oborů výzkumné organizace s úrovní ČR a světem v prvním decilu a v kvartilech dle SJR.

Doplňující tabulky zobrazují úroveň mezinárodní spolupráce a výsledky s velkým počtem autorů (30+) dané výzkumné organizace v porovnání s oborovou úrovní v ČR.

Hranice kvartilů a decilu jsou vytvořeny na základě SJR časopisů patřících do sledovaného oboru FORD (viz přílohy 1 a 2 oborových zpráv, popř. oborový převodník FORD/SCOPUS). Graf zobrazuje podíly výsledků dané výzkumné organizace s oborovou úrovní ČR a svět promítnuté do takto vytvořených pásem na základě SJR časopisu, ve kterém jsou výsledky publikovány.

Minimální počet výsledků výzkumné organizace v oboru pro vykreslení grafů $n=10$. Parametry vstupující do výpočtu se vztahují k danému roku uplatnění analyzovaných výsledků. Výsledky zahrnuté do výpočtu jsou odvozeny od platných definic výsledků (article, review, letter, proceedings paper). Podíly na celosvětové úrovni jsou odvozeny od počtů citovatelných dokumentů v jednotlivých časopisech.

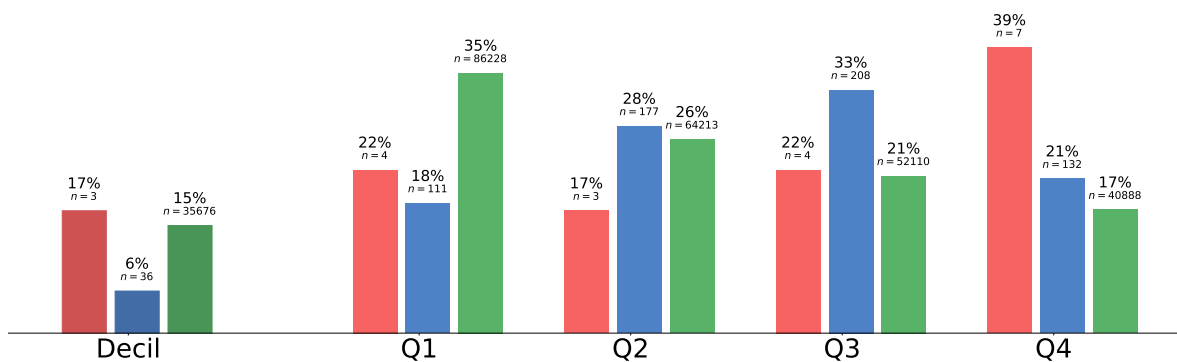


Časopisy - 5.4 Sociology: 2017

N/A (n < 10)

Časopisy - 5.6 Political science: 2016-2017

Metropolitní univerzita Praha, o.p.s.: n = 18 ČR: n = 628 Svět: n = 243439



Časopisy - 5.6 Political science: 2017

N/A (n < 10)

Mezinárodní a národní oborové srovnání mediánů (VO3): srovnání oborů výzkumné organizace s úrovní ČR a světem na základě mediánů.

Výsledky jsou na základě oborové příslušnosti časopisu oborově zaříděny (viz též oborový převodník FORD/SCOPUS) a každému je přiřazena hodnota SJR periodika, ve kterém byl publikován (viz přílohy). Mediánem je hodnota AIS, která se nachází v polovině takto vytvořených oborových seznamů pro výzkumnou organizaci, ČR a svět. Graf znázorňuje procentuální rozdíl mezi oborovým mediánem ČR a světovým oborovým mediánem, který je brán jako srovnávací báze (tj. = 100 %).

Parametry vstupující do výpočtu se vztahují k danému roku uplatnění analyzovaných výsledků. Výsledky zahrnuté do výpočtu jsou odvozeny od platných definic výsledků (article, review, letter, proceedings paper). Podíly na celosvětové úrovni jsou odvozeny od počtů citovatelných dokumentů v jednotlivých periodikách. Minimální počet výsledků výzkumné organizace v oboru pro vykreslení grafů n=10.

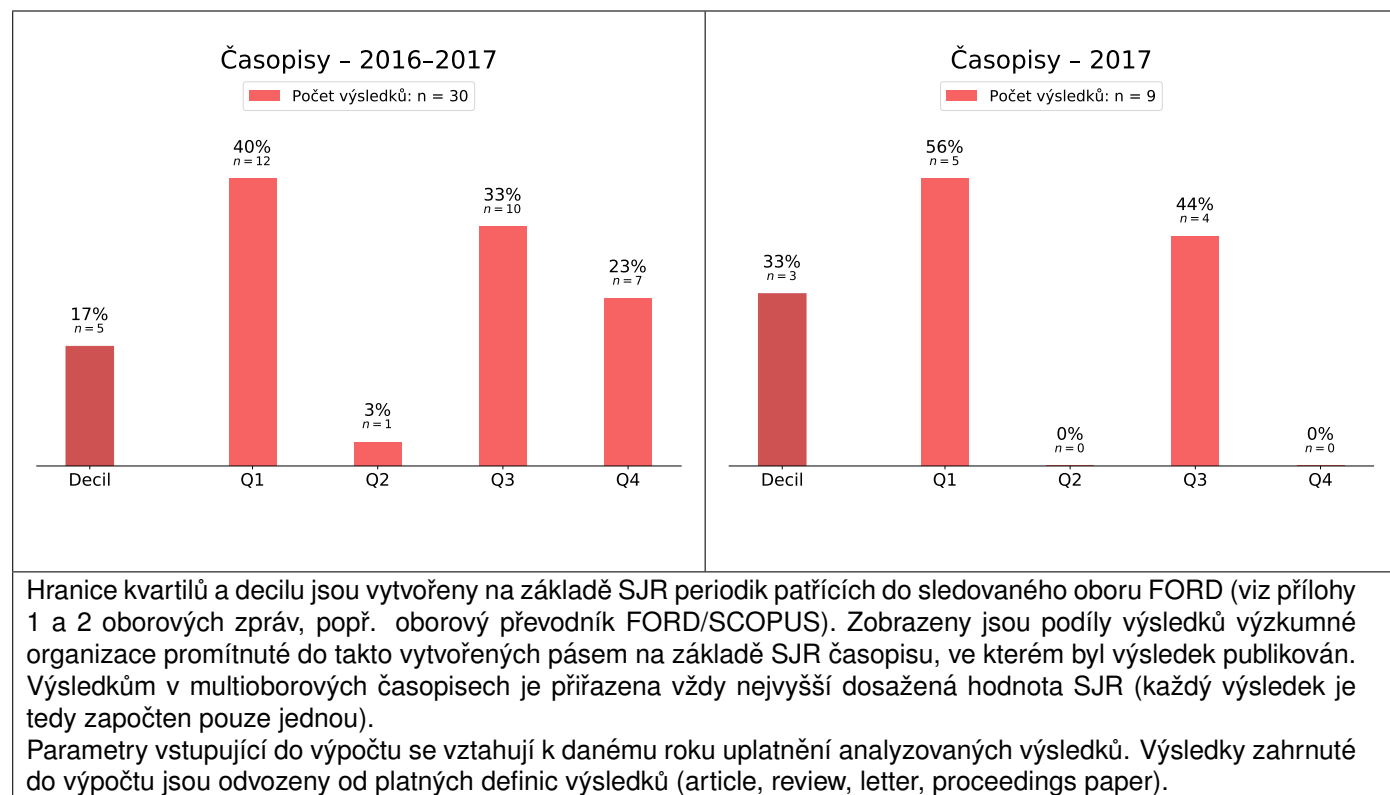
<div>5.4 Sociology</div> <div>Časopisy - 2016-2017</div> <div><div><div>Metropolitní univerzita Praha, o.p.s.: n = 10</div><div>ČR: n = 667</div><div>Svět: n = 254904</div></div><div><div><div>152% median=0.61</div><div>68% median=0.27</div><div>100% median=0.40</div></div><div><div>Metropolitní univerzita Praha, o.p.s.</div><div>ČR</div><div>Svět</div></div></div></div>	<div>5.4 Sociology</div> <div>Časopisy - 2017</div> <div>N/A (n < 10)</div>
<div>5.6 Political science</div> <div>Časopisy - 2016-2017</div> <div><div><div>Metropolitní univerzita Praha, o.p.s.: n = 18</div><div>ČR: n = 628</div><div>Svět: n = 243439</div></div><div><div><div>49% median=0.19</div><div>64% median=0.25</div><div>100% median=0.39</div></div><div><div>Metropolitní univerzita Praha, o.p.s.</div><div>ČR</div><div>Svět</div></div></div></div>	<div>5.6 Political science</div> <div>Časopisy - 2017</div> <div>N/A (n < 10)</div>

Články ve sbornících (VO4):

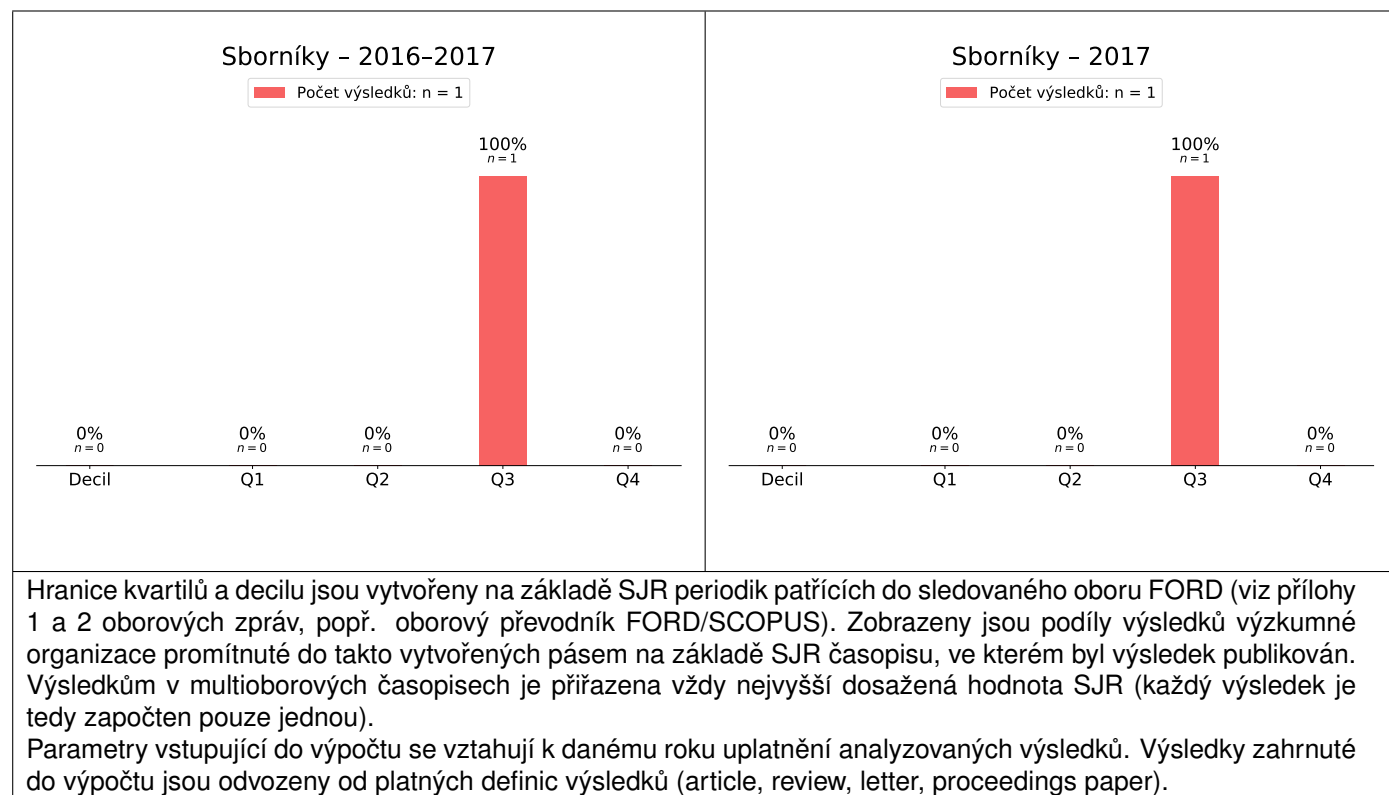
oborově členěné počty příspěvků ve sbornících evidovaných ve SCOPUS a jejich podíl na všech výsledcích oboru evidovaných v této databázi. Podíl článků je pro srovnání doplněn odpovídajícím oborovým údajem za ČR.

2016-2017				2017			
Obor	Počet článků ve sbornících ve SCOPUS za výzkumnou organizaci	Podíl na celkovém počtu článků ve SCOPUS za výzkumnou organizaci	Oborová úroveň podílu sborníkových článků v ČR	Obor	Počet článků ve sbornících ve SCOPUS za výzkumnou organizaci	Podíl na celkovém počtu článků ve SCOPUS za výzkumnou organizaci	Oborová úroveň podílu sborníkových článků v ČR
5.5 Law	1	50%	13%	5.5 Law	1	50%	25%

Doplňující údaje - souhrnný profil výzkumné organizace (VO5):
rozložení výsledků výzkumné organizace v prvním decilu a v kvartilech dle nejvyšší hodnoty SJR jednotlivých výsledků.



Doplňující údaje - souhrnný profil výzkumné organizace (VO5):
rozložení výsledků výzkumné organizace v prvním decilu a v kvartilech dle nejvyšší hodnoty SJR jednotlivých výsledků.



Příloha 1 - seznam analyzovaných výsledků (příspěvky v časopisech a sbornících).

- [Priloha1.xlsx](#)

Příloha 2 - seznam výsledků ve sbornících (seřazeno abecedně dle názvu).

- [Priloha2.xlsx](#)

Příloha 3 - seznam neanalyzovaných výsledků (příspěvky v časopisech a sbornících)

- [Priloha3.xlsx](#)

Příloha 4 - vyřazené výsledky.

Výsledky, které nebyly zahrnuty do analýzy z důvodu vyřazení panelisty. Údaje jsou převzaty z databáze RIV (seřazeno abecedně dle názvu článku).

- [Priloha4.xlsx](#)