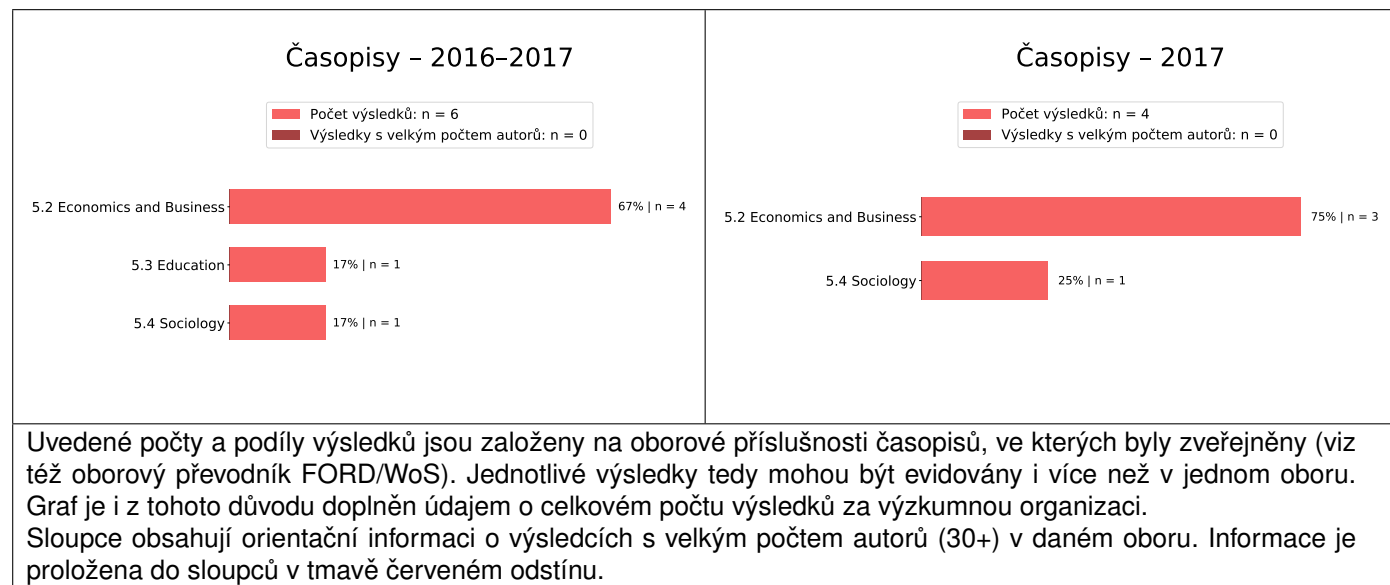


Oborová struktura výsledků (VO1)



Mezinárodní a národní oborové srovnání (VO2):

srovnání oborů výzkumné organizace s úrovní ČR, EU15 a světem v prvním decilu a v kvartilech dle AIS.

Doplňující tabulky zobrazují úroveň mezinárodní spolupráce a výsledky s velkým počtem autorů (30+) dané výzkumné organizace v porovnání s oborovou úrovní v ČR.

Hranice kvartilů a decilu jsou vytvořeny na základě AIS časopisů patřících do sledovaného oboru FORD (viz přílohy 1 a 2 oborových zpráv, popř. oborový převodník FORD/WoS). Graf zobrazuje podíly výsledků dané výzkumné organizace s oborovou úrovní ČR, EU15 a svět promítnuté do takto vytvořených pásem na základě AIS časopisu, ve kterém jsou výsledky publikovány.

Minimální počet výsledků výzkumné organizace v oboru pro vykreslení grafů $n=10$. Parametry vstupující do výpočtu se vztahují k danému roku uplatnění analyzovaných výsledků. Výsledky zahrnuté do výpočtu jsou odvozeny od platných definic výsledků (article, review, letter, proceedings paper). Podíly na celosvětové úrovni jsou odvozeny od počtů citovatelných dokumentů v jednotlivých časopisech.

Časopisy – 2016–2017

N/A ($n < 10$)

Časopisy – 2017

N/A ($n < 10$)

Mezinárodní a národní oborové srovnání mediánů (VO3):

srovnání oborů výzkumné organizace s úrovní ČR, EU15 a světem na základě mediánů.

Výsledky jsou na základě oborové příslušnosti časopisu oborově zaříděny (viz též oborový převodník FORD/WoS) a každému je přiřazena hodnota AIS periodika, ve kterém byl publikován (viz přílohy). Mediánem je hodnota AIS, která se nachází v polovině takto vytvořených oborových seznamů pro výzkumnou organizaci, ČR, EU15 a svět. Graf znázorňuje procentuální rozdíl mezi oborovým mediánem ČR, EU15 a světovým oborovým mediánem, který je brán jako srovnávací báze (tj. = 100 %).

Parametry vstupující do výpočtu se vztahují k danému roku uplatnění analyzovaných výsledků. Výsledky zahrnuté do výpočtu jsou odvozeny od platných definic výsledků (article, review, letter, proceedings paper). Podíly na celosvětové úrovni jsou odvozeny od počtů citovatelných dokumentů v jednotlivých periodikách. Minimální počet výsledků výzkumné organizace v oboru pro vykreslení grafů $n=10$.

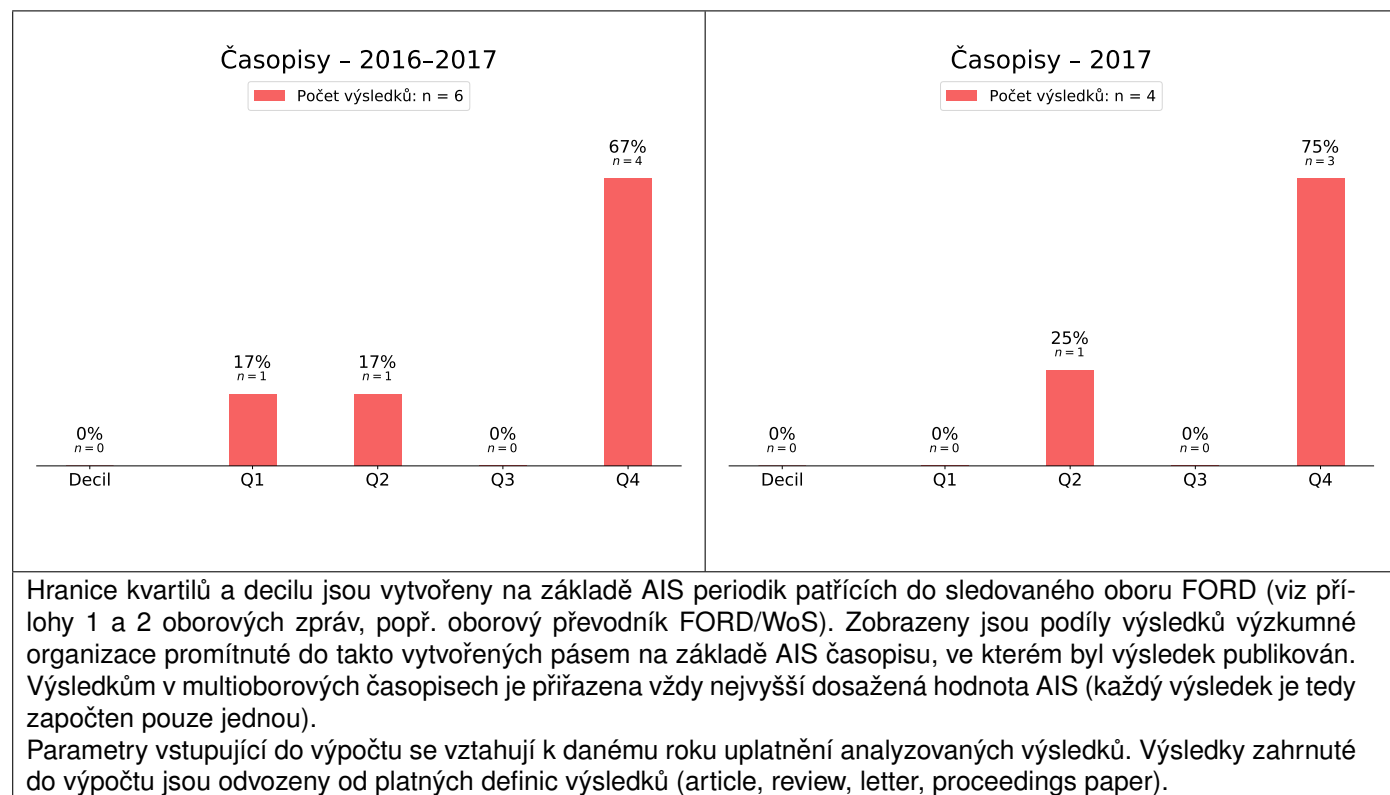
| Časopisy - 2016-2017 | Časopisy - 2017 |
|----------------------|-----------------|
| N/A (n < 10) | N/A (n < 10) |

Články ve sbornících (VO4):

oborově členěné počty příspěvků ve sbornících evidovaných ve WoS a jejich podíl na všech výsledcích oboru evidovaných v této databázi. Podíl článků je pro srovnání doplněn odpovídajícím oborovým údajem za ČR.

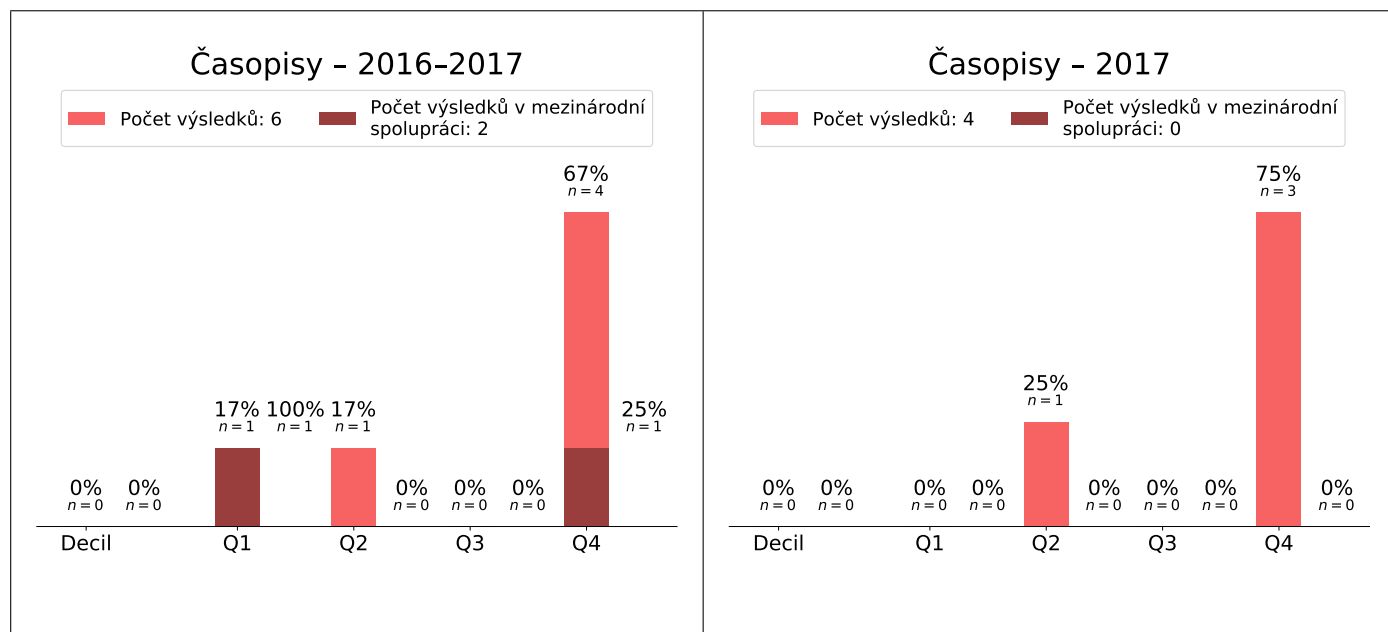
| 2016-2017 | | | | 2017 | | | |
|-----------------------------------|---|---|--|-----------------------------------|---|---|--|
| Obor | Počet článků ve sbornících ve WoS za výzkumnou organizaci | Podíl na celkovém počtu článků ve WoS za výzkumnou organizaci | Oborová úroveň podílu sborníkových článků v ČR | Obor | Počet článků ve sbornících ve WoS za výzkumnou organizaci | Podíl na celkovém počtu článků ve WoS za výzkumnou organizaci | Oborová úroveň podílu sborníkových článků v ČR |
| 5.2 Economics and Business | 24 | 85% | 74% | 5.2 Economics and Business | 5 | 62% | 65% |
| 5.3 Education | 3 | 75% | 90% | 5.3 Education | 1 | 100% | 83% |
| 5.4 Sociology | 3 | 75% | 66% | 5.6 Political science | 2 | 100% | 38% |
| 5.5 Law | 1 | 100% | 60% | 5.7 Social and economic geography | 1 | 100% | 65% |
| 5.6 Political science | 5 | 100% | 54% | 5.9 Other social sciences | 1 | 100% | 85% |
| 5.7 Social and economic geography | 1 | 100% | 65% | | | | |
| 5.8 Media and communications | 1 | 100% | 65% | | | | |
| 5.9 Other social sciences | 2 | 100% | 92% | | | | |

Doplňující údaje - souhrnný profil výzkumné organizace (VO5): rozložení výsledků výzkumné organizace v prvním decilu a v kvartilech dle nejvyšší hodnoty AIS jednotlivých výsledků.



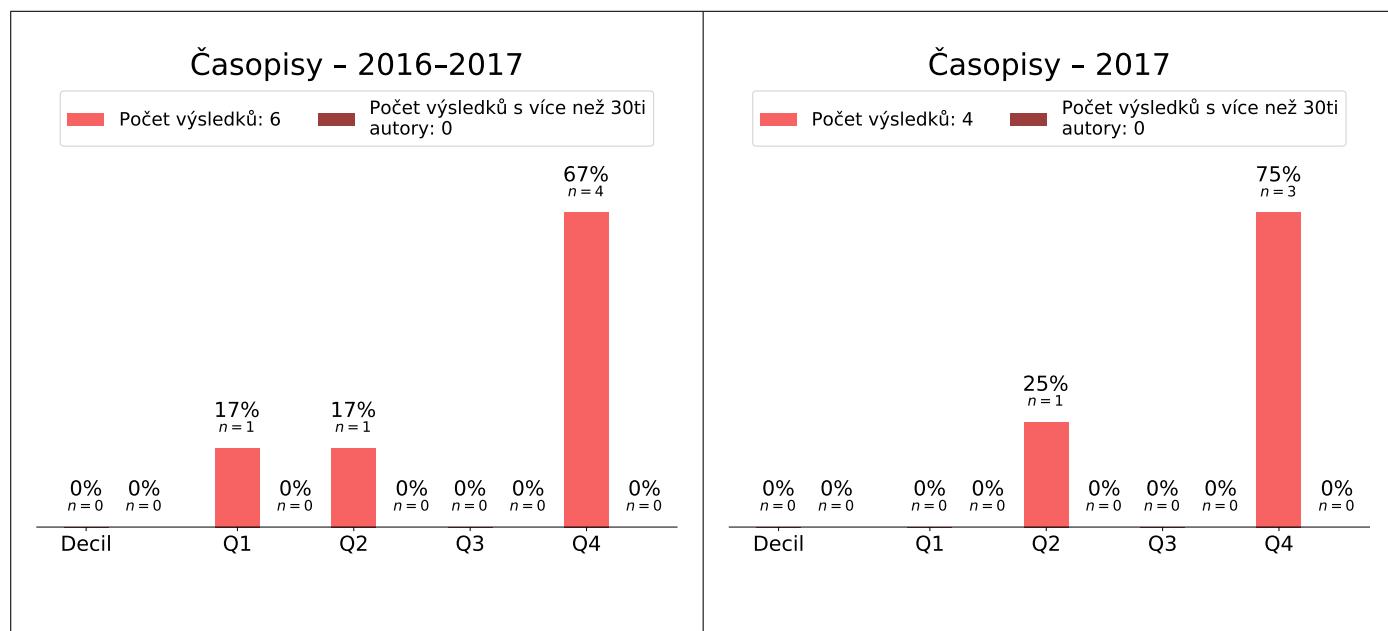
Doplňující údaje – souhrn o mezinárodní spolupráci (VO6):

počet a podíl výsledků s mezinárodní spoluprací za celou výzkumnou organizaci.



Doplňující údaje – souhrn o výsledcích s velkým počtem autorů (VO7):

počet a podíl výsledků s velkým počtem autorů (30+) za celou výzkumnou organizaci.



Příloha 1 - seznam analyzovaných výsledků (příspěvky v časopisech)

- Priloha1.xlsx

Příloha 2 - seznam výsledků bez AIS (články v časopisech):

výsledky výzkumné organizace evidované ve WoS, které nevstoupily do analýzy z důvodu nepřiděleného AIS (seřazeno abecedně dle názvu článku).

- Priloha2.xlsx

Příloha 3 - seznam výsledků ve sbornících (seřazeno abecedně dle názvu).

- Priloha3.xlsx

Příloha 4 - nepropojené výsledky.

Výsledky, které nebyly zahrnuty do analýzy z důvodu nepropojení s databází Web of Science. Údaje jsou převzaty z databáze RIV (seřazeno abecedně dle názvu článku).

- Priloha4.xlsx

Příloha 5 - vyřazené výsledky.

Výsledky, které nebyly zahrnuty do analýzy z důvodu vyřazení panelisty. Údaje jsou převzaty z databáze RIV (seřazeno abecedně dle názvu článku).

- Priloha5.xlsx