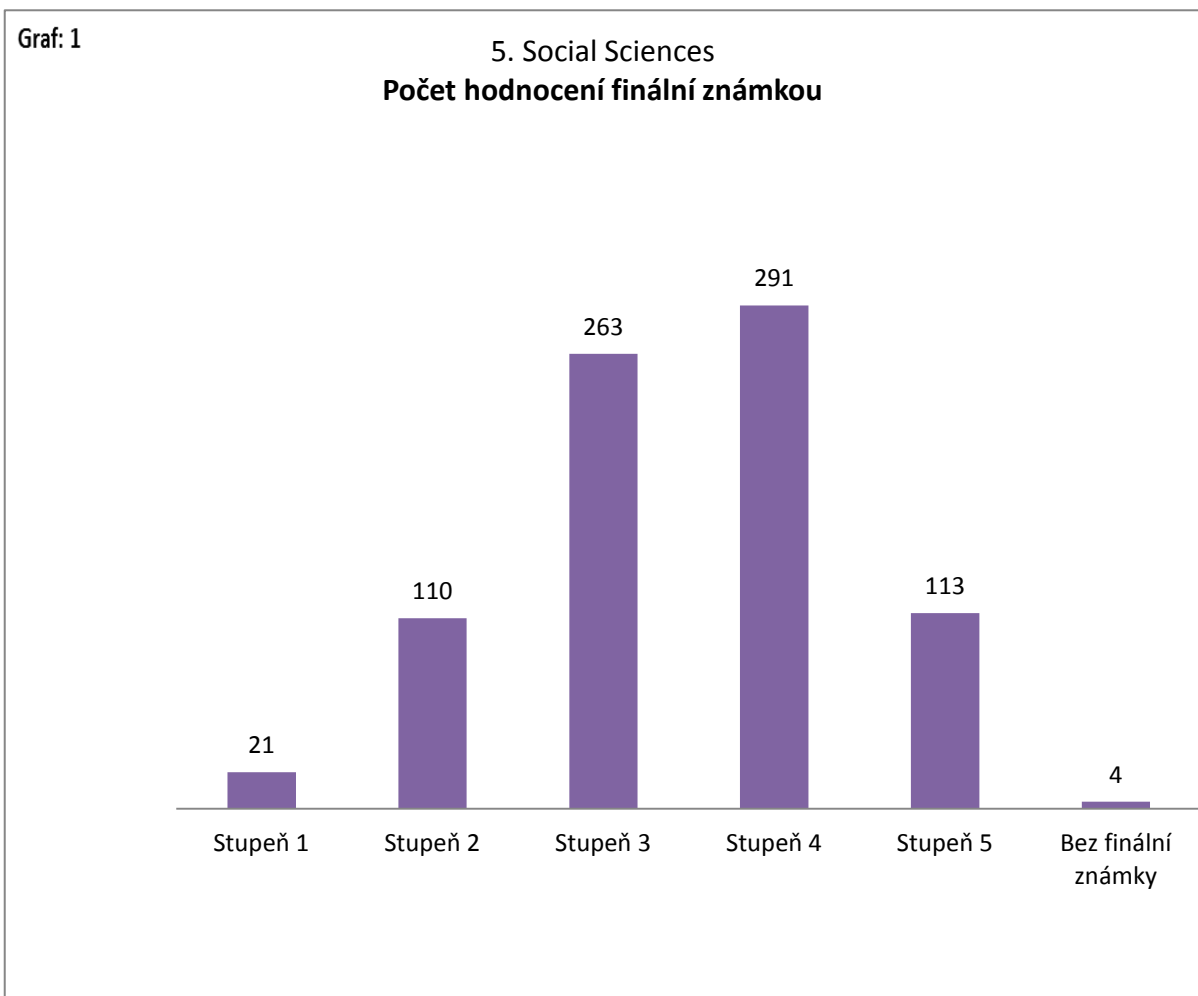


## 5. Social Sciences\_H18

Tab.: 1 - Počet hodnocení finální známkou za oborovou skupinu

Finální známka	Suma	Stupeň 1	Stupeň 2	Stupeň 3	Stupeň 4	Stupeň 5	Bez finální známky
Počet hodnocení	802	21	110	263	291	113	4
Podíl	100,0%	2,6%	13,7%	32,8%	36,3%	14,1%	0,5%

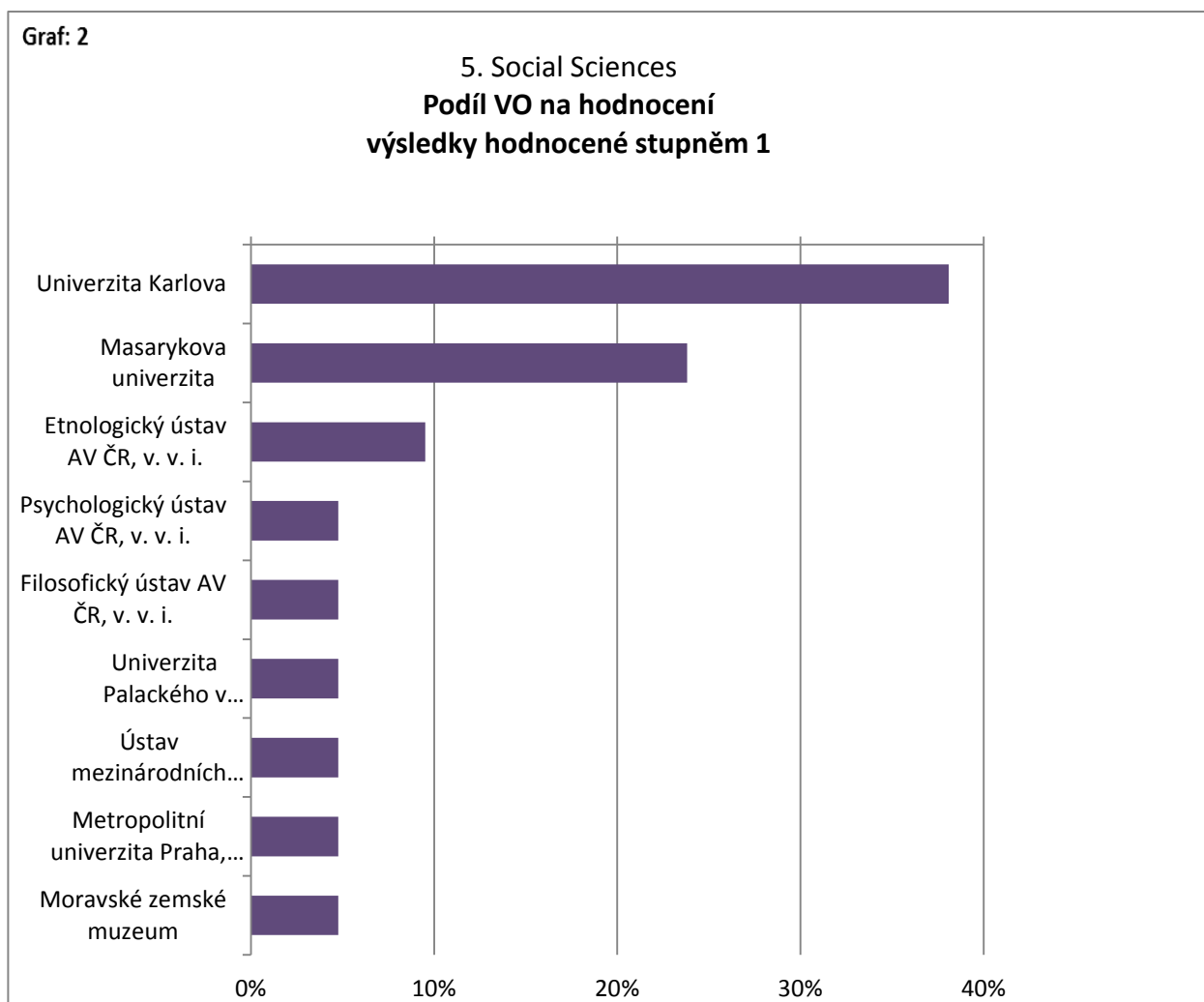


**Tab.: 2 - Podíl VO na hodnocení - výsledky hodnocené stupněm 1**

Vědní obor/VO	Počet známek stupeň 1	Podíl
<b>5. Social Sciences</b>	<b>21</b>	<b>100%</b>
Univerzita Karlova	8	38%
Masarykova univerzita	5	24%
Etnologický ústav AV ČR, v. v. i.	2	10%
Psychologický ústav AV ČR, v. v. i.	1	5%
Filosofický ústav AV ČR, v. v. i.	1	5%
Univerzita Palackého v Olomouci	1	5%
Ústav mezinárodních vztahů, v.v.i.	1	5%
Metropolitní univerzita Praha, o.p.s.	1	5%
Moravské zemské muzeum	1	5%

**Graf: 2**

**5. Social Sciences**  
**Podíl VO na hodnocení**  
**výsledky hodnocené stupněm 1**



**Tab.: 3 - Podíl VO na hodnocení - výsledky hodnocené stupněm (1,2)**

Vědní obor/VO	Počet známek stupeň (1,2)	Podíl
<b>5. Social Sciences</b>	<b>131</b>	<b>100%</b>
Univerzita Karlova	48	36,6%
Masarykova univerzita	32	24,4%
Univerzita Palackého v Olomouci	17	13,0%
Ústav mezinárodních vztahů, v.v.i.	7	5,3%
Sociologický ústav AV ČR, v. v. i.	5	3,8%
Metropolitní univerzita Praha, o.p.s.	4	3,1%
Etnologický ústav AV ČR, v. v. i.	3	2,3%
Národohospodářský ústav AV ČR, v. v. i.	2	1,5%
Univerzita Jana Evangelisty Purkyně v Ústí nad Labem	1	0,8%
Ministerstvo vnitra	1	0,8%
Filosofický ústav AV ČR, v. v. i.	1	0,8%
Národní muzeum	1	0,8%
Moravské zemské muzeum	1	0,8%
Centrum dopravního výzkumu, v.v.i.	1	0,8%
Česká zemědělská univerzita v Praze	1	0,8%
Ostravská univerzita	1	0,8%
Univerzita Pardubice	1	0,8%
Psychologický ústav AV ČR, v. v. i.	1	0,8%
Západočeská univerzita v Plzni	1	0,8%
Jihočeská univerzita v Českých Budějovicích	1	0,8%
Technická univerzita v Liberci	1	0,8%

Graf: 3

5. Social Sciences  
Podíl VO na hodnocení  
výsledky hodnocené stupněm (1,2)

