

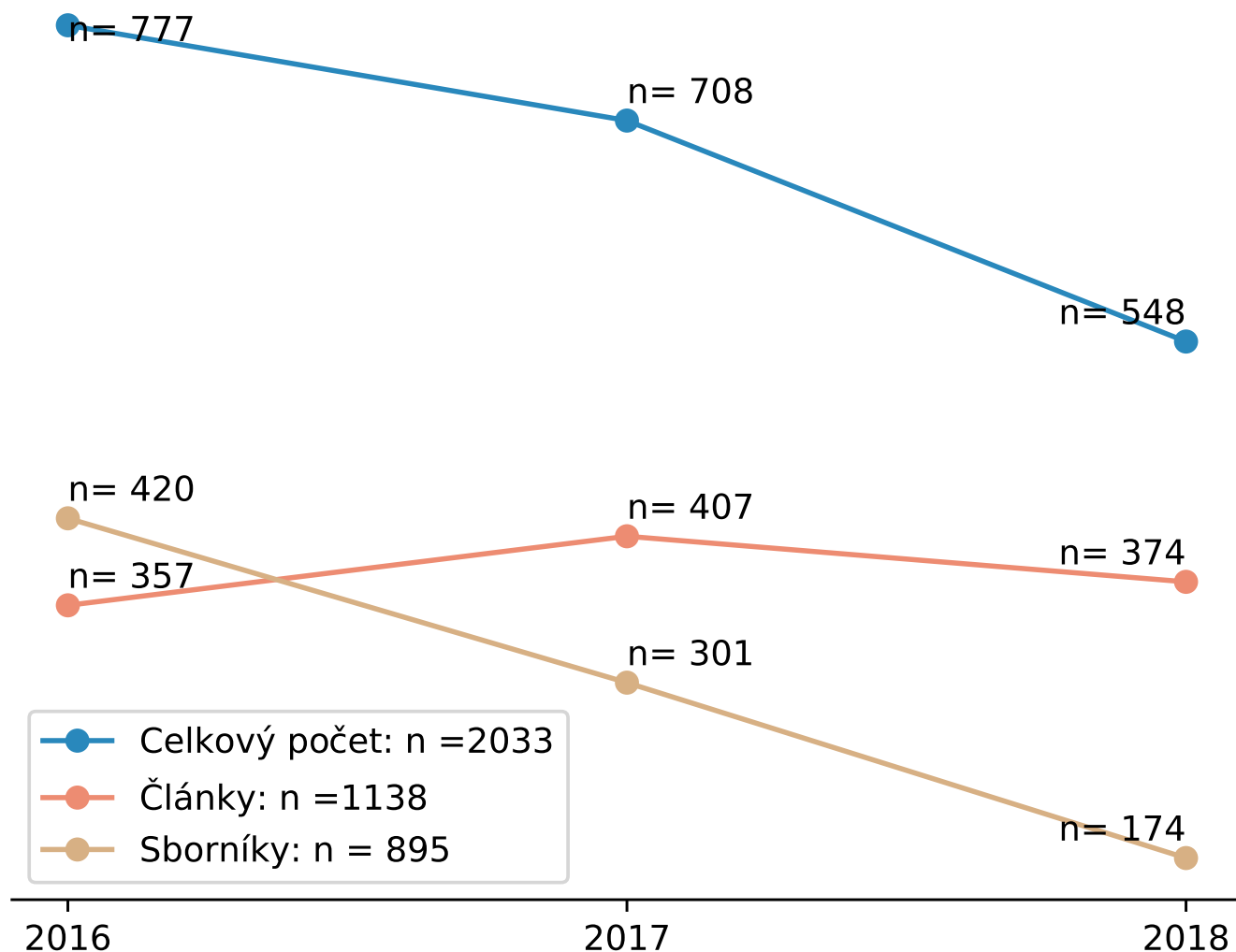
# 1 Počty výsledků evidovaných ve WoS a jejich oborová struktura (roky 2016 a 2018)

Graf 1a ukazuje celkové počty a roční vývoj dokumentů v časopisech (article, review, letter) a sbornících (proceedings paper) odpovídající národním definicím výsledků. Následující grafy mapují oborovou strukturu výsledků v časopisech (1b) a ve sbornících (1c). Příspěvky ve sbornících jsou dále doplněny informací o jejich podílu na celkovém počtu článků ve WoS, který je pro srovnání doplněn s oborovou úrovní České republiky (1d).

Uvedené počty a podíly výsledků pro 1b, 1c a 1d jsou založeny na oborové příslušnosti publikací, ve kterých byly zveřejněny. Jednotlivé výsledky tedy mohou být evidovány ve více než v jednom oboru. Naopak údaje o celkovém počtu výsledků v grafu 1a je deduplikován, tj. každý výsledek je započten 1x, bez ohledu na vícenásobný oborový výskyt. Do dat v sekci 1 jsou zahrnuty i články v časopisech bez AIS.

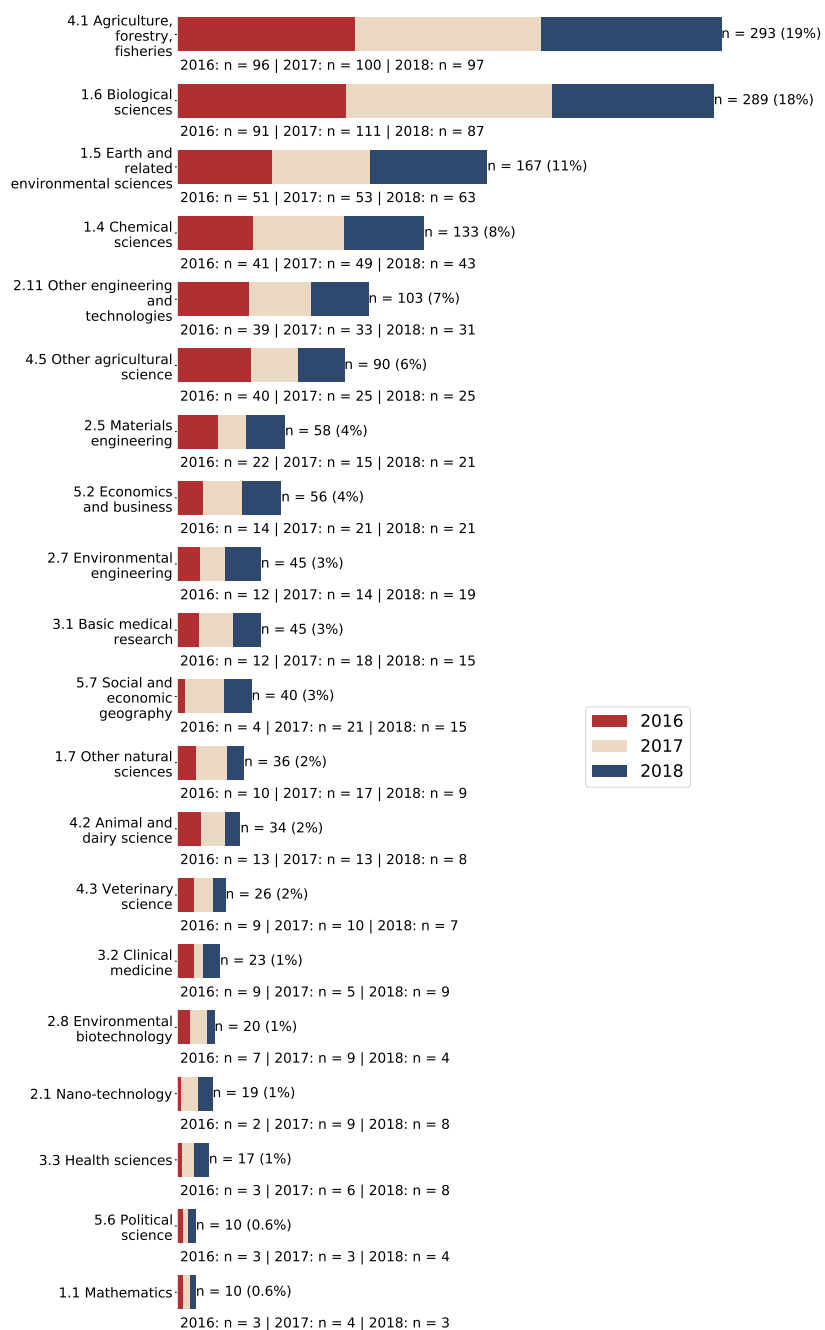
## 1a) Vývoj počtu výsledků ve sbornících a v časopisech

### Mendelova univerzita v Brně (2016 - 2018, databáze WoS)



## 1b) Oborová struktura článků v časopisech

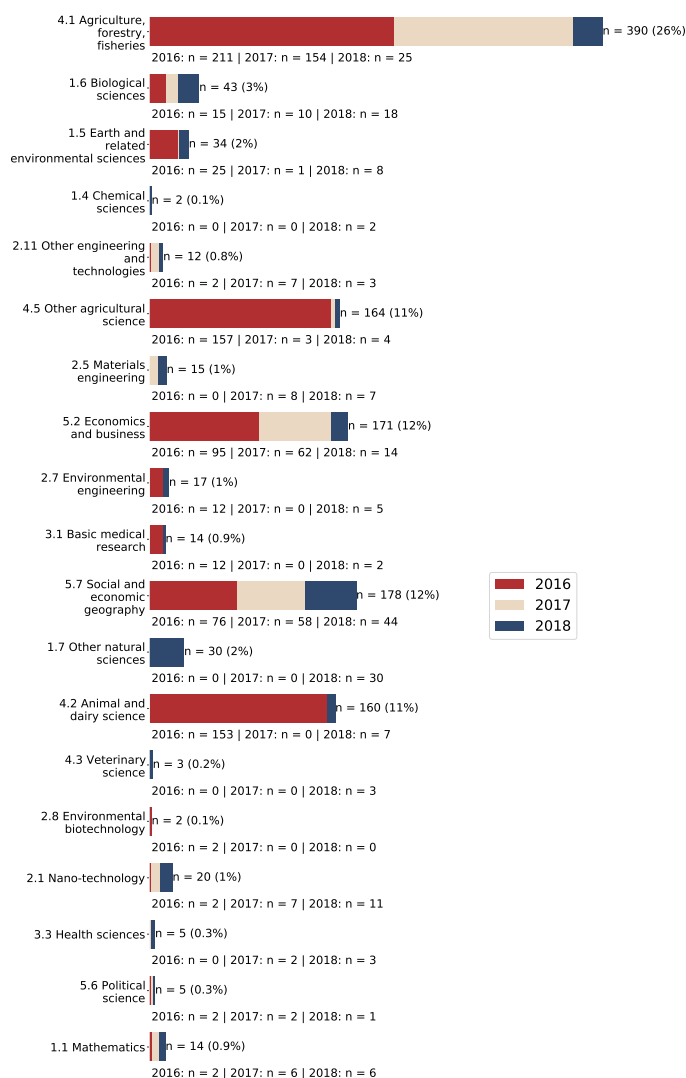
Mendelova univerzita v Brně (2016 - 2018, databáze WoS)



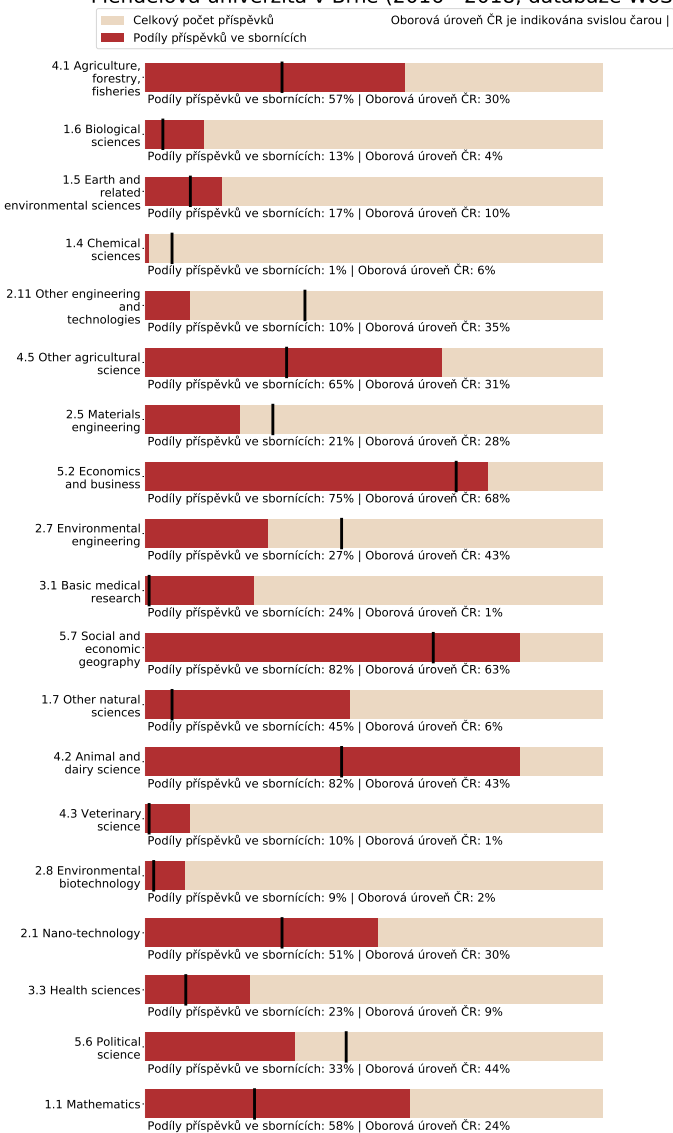
## 1d) Podíly příspěvků ve sbornících na celkovém počtu výsledků ve WoS a srovnání s oborovou úrovní ČR

### 1c) Oborová struktura příspěvků ve sbornících

Mendelova univerzita v Brně (2016 - 2018, databáze WoS)



Mendelova univerzita v Brně (2016 - 2018, databáze WoS)

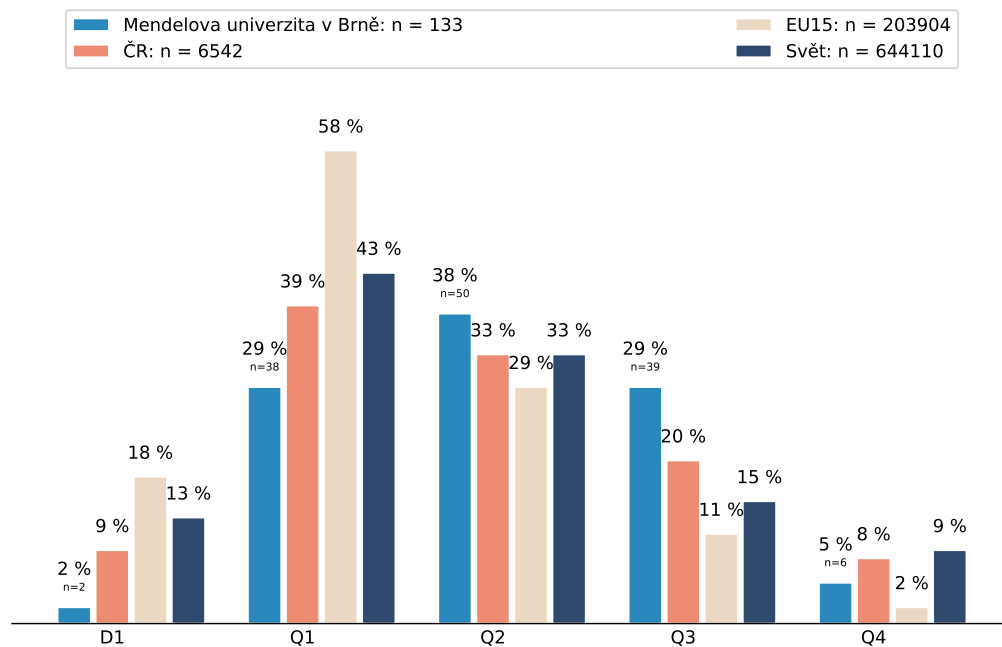


## **2 Mezinárodní a národní oborové srovnání v pásmech prvního decilu a v kvartilech (roky 2016 a 2018).**

Mezinárodní a národní oborové srovnání (2a) je doplněno zobrazením vývoje profilu instituce za poslední sledované roky (2b). Dále je doplněno údaji o mezinárodní spolupráci, údaji o podílu výsledků s velkým počtem autorů/autorek (30+) a údaji o podílu výsledků, u kterých pochází reprint author z dané výzkumné organizace (2c). Tabulka 2d zobrazuje vlivnost oborů výzkumné organizace na celonárodní úrovni. Minimální počet výsledků výzkumné organizace v oboru pro vykreslení grafů je 10. Hranice kvartilů a decilu jsou vytvořeny na základě AIS všech periodik patřících do příslušného oboru (FORD). Hranice pásem a hodnoty AIS se vztahují k danému roku vydání. Konkrétní hodnoty hraničních pásem v jednotlivých letech a seznamy oborově příslušných časopisů jsou k dispozici v přílohách oborových zpráv.

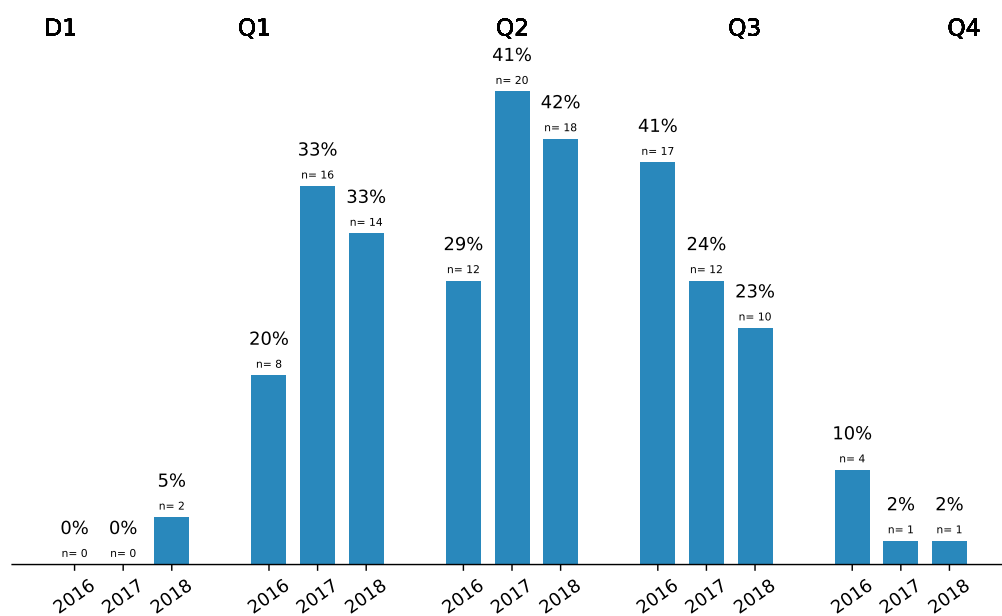
## 2a) Mezinárodní a národní oborové srovnání

1.4 Chemical sciences - Mendelova univerzita v Brně (2016 - 2018, databáze WoS)



## 2b) Profil oboru v jednotlivých letech

1.4 Chemical sciences - Mendelova univerzita v Brně (2016 - 2018, databáze WoS)



2c) Podíly výsledků vytvořených v mezinárodní spolupráci, s velkým počtem autorů (30+) a s ko-respondenčními autory (reprint author) z výzkumné instituce v porovnání s národní úrovní.

#### 1.4 Chemical sciences - Mendelova univerzita v Brně (2016 - 2018, databáze WoS)

Mezinárodní spolupráce	Decil	Q1	Q2	Q3	Q4	Celkem
<b>Výzkumná organizace</b>	<b>0%</b> n = 0	<b>55%</b> n = 21	<b>42%</b> n = 21	<b>46%</b> n = 18	<b>0%</b> n = 0	<b>45%</b> n = 60
Národní úroveň	78%	65%	51%	43%	31%	53%

Výsledky 30+ autorů	Decil	Q1	Q2	Q3	Q4	Celkem
<b>Výzkumná organizace</b>	<b>0%</b> n = 0	<b>0%</b> n = 0	<b>0%</b> n = 0	<b>0%</b> n = 0	<b>0%</b> n = 0	<b>0%</b> n = 0
Národní úroveň	1%	0%	0%	0%	0%	0%

Reprint author	Decil	Q1	Q2	Q3	Q4	Celkem
<b>Výzkumná organizace</b>	<b>50%</b> n = 1	<b>68%</b> n = 26	<b>60%</b> n = 30	<b>67%</b> n = 26	<b>100%</b> n = 6	<b>66%</b> n = 88

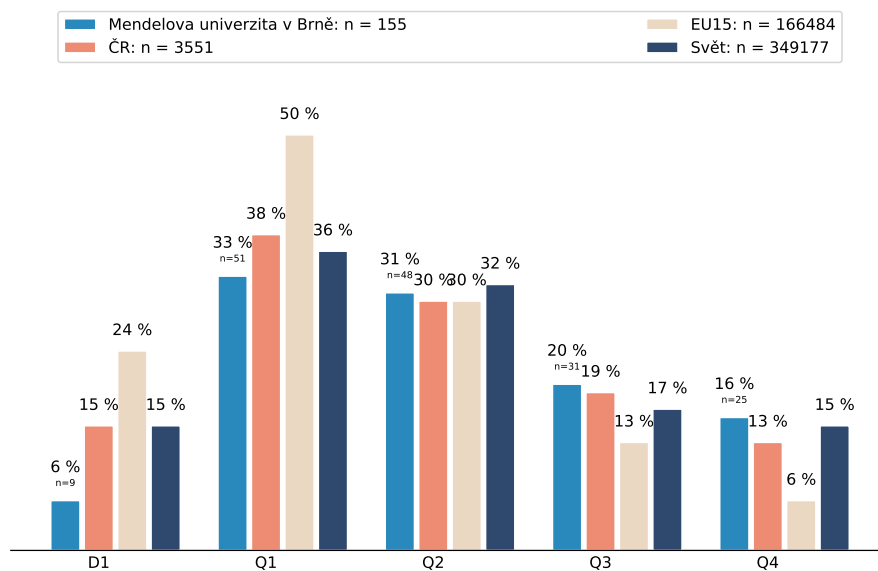
2d) Podíl na objemu produkce ČR (roky 2016 – 2018)

#### 1.4 Chemical sciences - Mendelova univerzita v Brně (2016 - 2018, databáze WoS)

	Decil	Q1	Q2	Q3	Q4	Celkový podíl na národní produkci
Podíl na národní produkci	0%	1%	2%	3%	1%	2%
Pořadí mezi institucemi	28	19	17	13	22	16

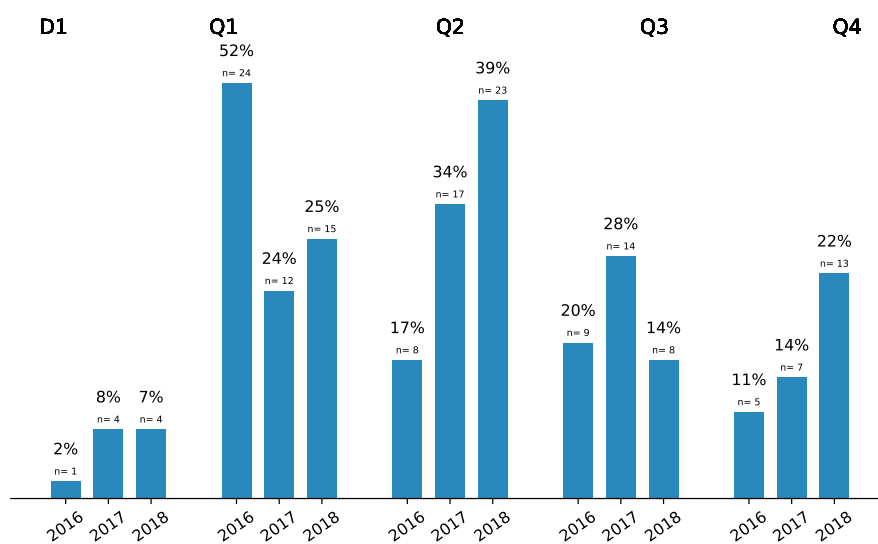
## 2a) Mezinárodní a národní oborové srovnání

1.5 Earth and related environmental sciences - Mendelova univerzita v Brně (2016 - 2018, databáze WoS)



## 2b) Profil oboru v jednotlivých letech

1.5 Earth and related environmental sciences - Mendelova univerzita v Brně (2016 - 2018, databáze WoS)



2c) Podíly výsledků vytvořených v mezinárodní spolupráci, s velkým počtem autorů (30+) a s ko-respondenčními autory (reprint author) z výzkumné instituce v porovnání s národní úrovní.

1.5 Earth and related environmental sciences - Mendelova univerzita v Brně (2016 - 2018, databáze WoS)

Mezinárodní spolupráce	Decil	Q1	Q2	Q3	Q4	Celkem
<b>Výzkumná organizace</b>	<b>89%</b> n = 8	<b>55%</b> n = 28	<b>54%</b> n = 26	<b>52%</b> n = 16	<b>40%</b> n = 10	<b>52%</b> n = 80
Národní úroveň	83%	72%	60%	55%	46%	61%

Výsledky 30+ autorů	Decil	Q1	Q2	Q3	Q4	Celkem
<b>Výzkumná organizace</b>	<b>11%</b> n = 1	<b>2%</b> n = 1	<b>4%</b> n = 2	<b>0%</b> n = 0	<b>0%</b> n = 0	<b>2%</b> n = 3
Národní úroveň	5%	3%	1%	1%	1%	2%

Reprint author	Decil	Q1	Q2	Q3	Q4	Celkem
<b>Výzkumná organizace</b>	<b>11%</b> n = 1	<b>39%</b> n = 20	<b>48%</b> n = 23	<b>45%</b> n = 14	<b>68%</b> n = 17	<b>48%</b> n = 74

2d) Podíl na objemu produkce ČR (roky 2016 – 2018)

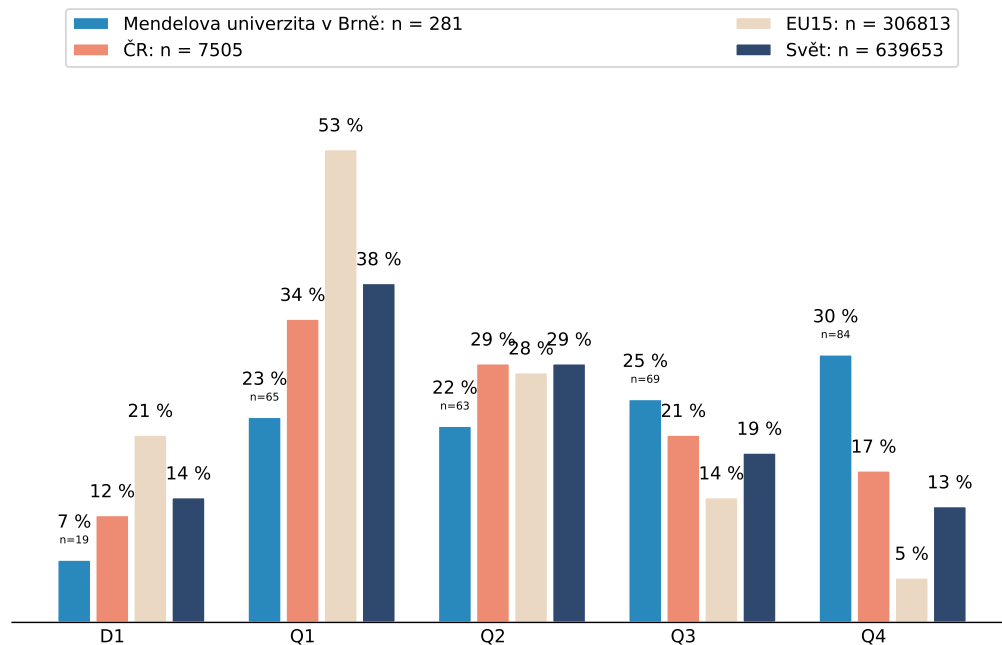
1.5 Earth and related environmental sciences - Mendelova univerzita v Brně (2016 - 2018, databáze WoS)

	Decil	Q1	Q2	Q3	Q4	Celkový podíl na národní produkci
Podíl na národní produkci	2%	4%	4%	5%	5%	4%
Pořadí mezi institucemi	14	11	8	10	9	10



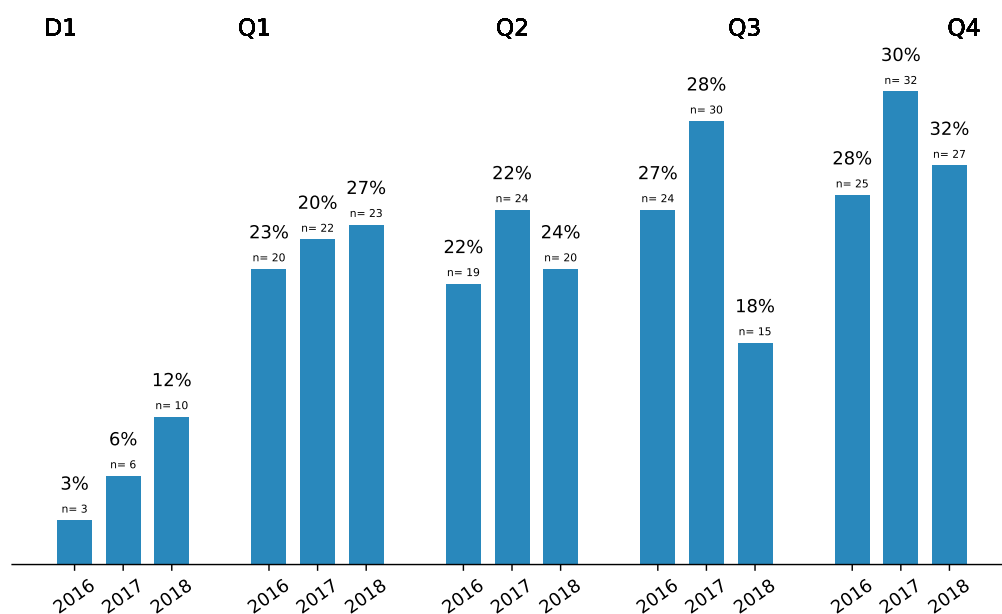
## 2a) Mezinárodní a národní oborové srovnání

1.6 Biological sciences - Mendelova univerzita v Brně (2016 - 2018, databáze WoS)



## 2b) Profil oboru v jednotlivých letech

1.6 Biological sciences - Mendelova univerzita v Brně (2016 - 2018, databáze WoS)



2c) Podíly výsledků vytvořených v mezinárodní spolupráci, s velkým počtem autorů (30+) a s ko-respondenčními autory (reprint author) z výzkumné instituce v porovnání s národní úrovní.

#### 1.6 Biological sciences - Mendelova univerzita v Brně (2016 - 2018, databáze WoS)

Mezinárodní spolupráce	Decil	Q1	Q2	Q3	Q4	Celkem
<b>Výzkumná organizace</b>	<b>84%</b> n = 16	<b>68%</b> n = 44	<b>48%</b> n = 30	<b>35%</b> n = 24	<b>46%</b> n = 39	<b>49%</b> n = 137
Národní úroveň	86%	75%	58%	55%	56%	63%

Výsledky 30+ autorů	Decil	Q1	Q2	Q3	Q4	Celkem
<b>Výzkumná organizace</b>	<b>16%</b> n = 3	<b>8%</b> n = 5	<b>3%</b> n = 2	<b>0%</b> n = 0	<b>0%</b> n = 0	<b>2%</b> n = 7
Národní úroveň	8%	4%	1%	0%	1%	2%

Reprint author	Decil	Q1	Q2	Q3	Q4	Celkem
<b>Výzkumná organizace</b>	<b>16%</b> n = 3	<b>26%</b> n = 17	<b>40%</b> n = 25	<b>51%</b> n = 35	<b>61%</b> n = 51	<b>46%</b> n = 128

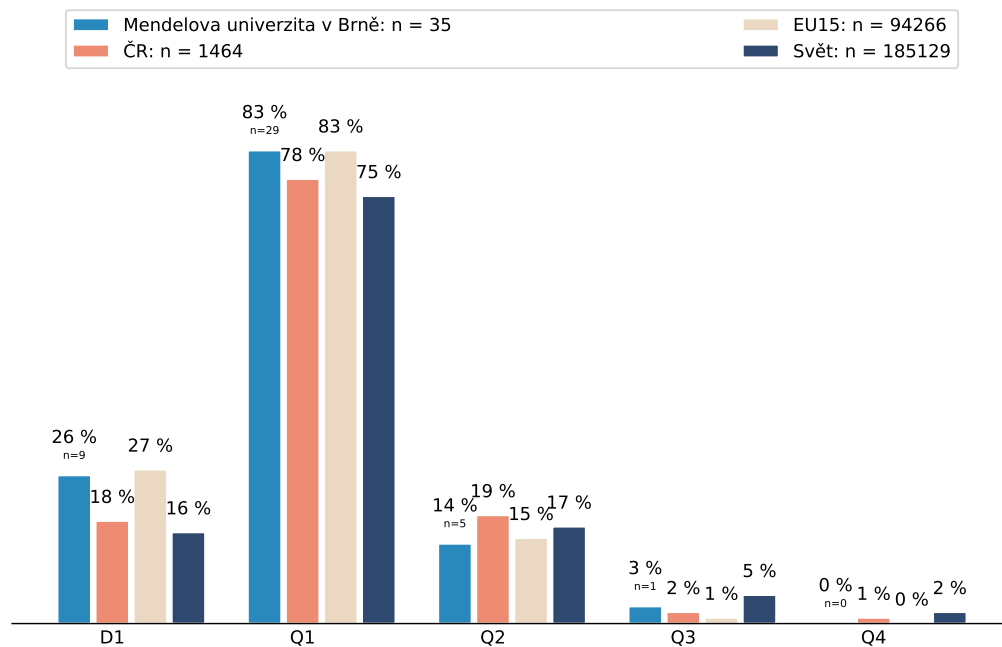
2d) Podíl na objemu produkce ČR (roky 2016 – 2018)

#### 1.6 Biological sciences - Mendelova univerzita v Brně (2016 - 2018, databáze WoS)

	Decil	Q1	Q2	Q3	Q4	Celkový podíl na národní produkci
Podíl na národní produkci	2%	3%	3%	4%	7%	4%
Pořadí mezi institucemi	19	17	14	9	8	10

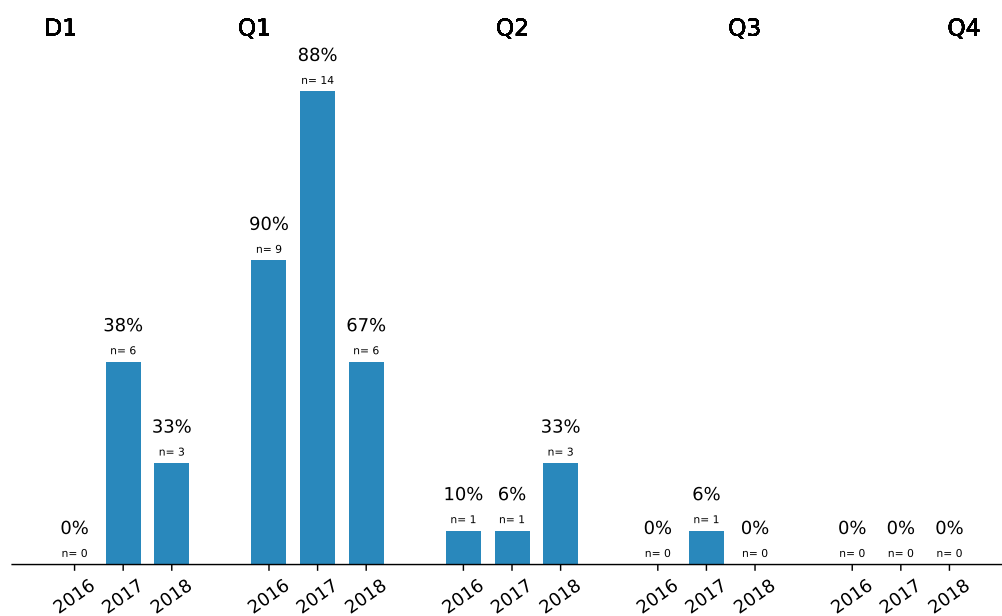
## 2a) Mezinárodní a národní oborové srovnání

1.7 Other natural sciences - Mendelova univerzita v Brně (2016 - 2018, databáze WoS)



## 2b) Profil oboru v jednotlivých letech

1.7 Other natural sciences - Mendelova univerzita v Brně (2016 - 2018, databáze WoS)



2c) Podíly výsledků vytvořených v mezinárodní spolupráci, s velkým počtem autorů (30+) a s korespondenčními autory (reprint author) z výzkumné instituce v porovnání s národní úrovní.

#### 1.7 Other natural sciences - Mendelova univerzita v Brně (2016 - 2018, databáze WoS)

Mezinárodní spolupráce	Decil	Q1	Q2	Q3	Q4	Celkem
<b>Výzkumná organizace</b>	<b>89%</b> n = 8	<b>59%</b> n = 17	<b>40%</b> n = 2	<b>100%</b> n = 1	<b>0%</b> n = 0	<b>57%</b> n = 20
Národní úroveň	94%	75%	60%	61%	70%	72%

Výsledky 30+ autorů	Decil	Q1	Q2	Q3	Q4	Celkem
<b>Výzkumná organizace</b>	<b>22%</b> n = 2	<b>7%</b> n = 2	<b>0%</b> n = 0	<b>0%</b> n = 0	<b>0%</b> n = 0	<b>6%</b> n = 2
Národní úroveň	16%	5%	1%	0%	0%	4%

Reprint author	Decil	Q1	Q2	Q3	Q4	Celkem
<b>Výzkumná organizace</b>	<b>0%</b> n = 0	<b>45%</b> n = 13	<b>40%</b> n = 2	<b>0%</b> n = 0	<b>0%</b> n = 0	<b>43%</b> n = 15

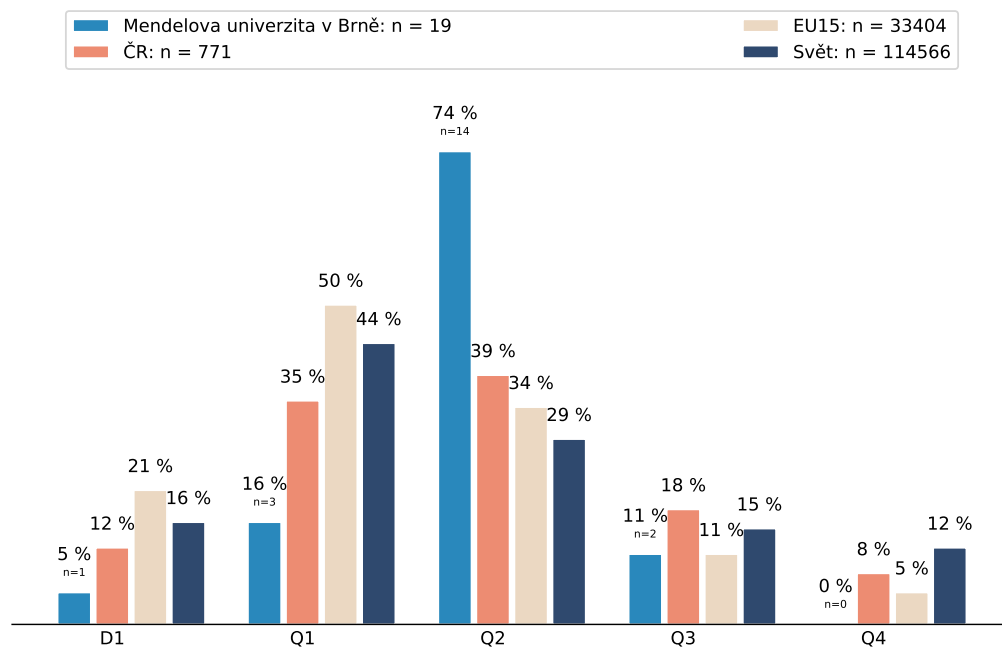
#### 2d) Podíl na objemu produkce ČR (roky 2016 – 2018)

#### 1.7 Other natural sciences - Mendelova univerzita v Brně (2016 - 2018, databáze WoS)

	Decil	Q1	Q2	Q3	Q4	Celkový podíl na národní produkci
Podíl na národní produkci	3%	3%	2%	3%	0%	2%
Pořadí mezi institucemi	12	16	18	10	4	17

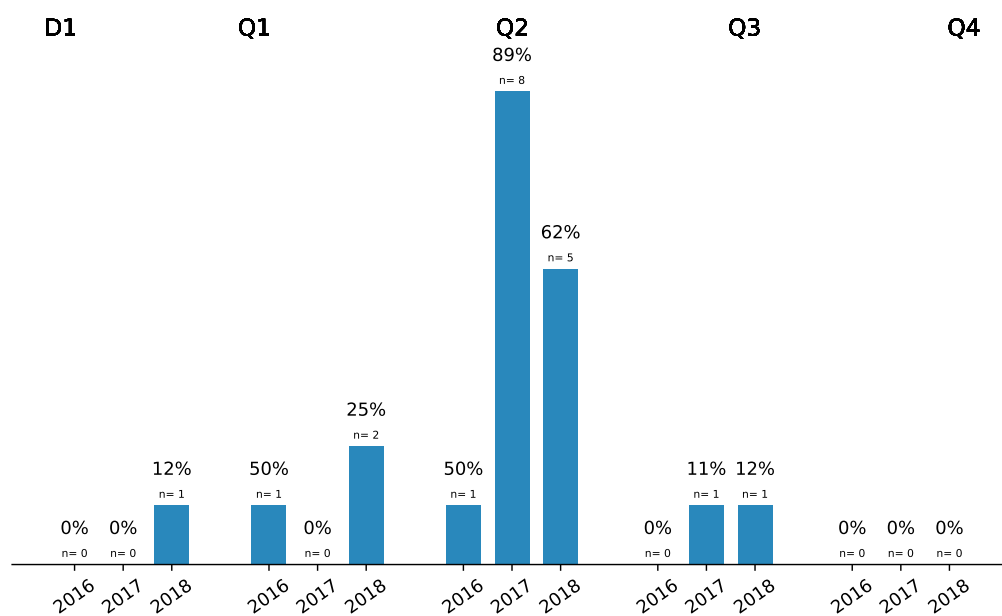
## 2a) Mezinárodní a národní oborové srovnání

2.1 Nano-technology - Mendelova univerzita v Brně (2016 - 2018, databáze WoS)



## 2b) Profil oboru v jednotlivých letech

2.1 Nano-technology - Mendelova univerzita v Brně (2016 - 2018, databáze WoS)



2c) Podíly výsledků vytvořených v mezinárodní spolupráci, s velkým počtem autorů (30+) a s korespondenčními autory (reprint author) z výzkumné instituce v porovnání s národní úrovní.

## 2.1 Nano-technology - Mendelova univerzita v Brně (2016 - 2018, databáze WoS)

Mezinárodní spolupráce	Decil	Q1	Q2	Q3	Q4	Celkem
<b>Výzkumná organizace</b>	<b>0%</b> n = 0	<b>33%</b> n = 1	<b>43%</b> n = 6	<b>50%</b> n = 1	<b>0%</b> n = 0	<b>42%</b> n = 8
Národní úroveň	89%	79%	72%	57%	52%	70%

Výsledky 30+ autorů	Decil	Q1	Q2	Q3	Q4	Celkem
<b>Výzkumná organizace</b>	<b>0%</b> n = 0	<b>0%</b> n = 0	<b>0%</b> n = 0	<b>0%</b> n = 0	<b>0%</b> n = 0	<b>0%</b> n = 0
Národní úroveň	0%	0%	0%	0%	0%	0%

Reprint author	Decil	Q1	Q2	Q3	Q4	Celkem
<b>Výzkumná organizace</b>	<b>0%</b> n = 0	<b>67%</b> n = 2	<b>79%</b> n = 11	<b>100%</b> n = 2	<b>0%</b> n = 0	<b>79%</b> n = 15

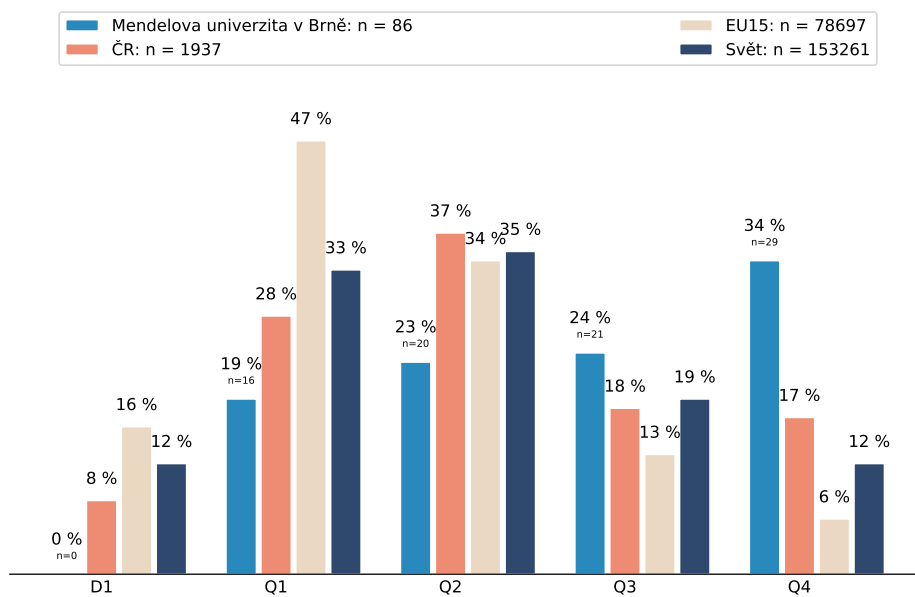
## 2d) Podíl na objemu produkce ČR (roky 2016 – 2018)

## 2.1 Nano-technology - Mendelova univerzita v Brně (2016 - 2018, databáze WoS)

	Decil	Q1	Q2	Q3	Q4	Celkový podíl na národní produkci
Podíl na národní produkci	1%	1%	5%	1%	0%	2%
Pořadí mezi institucemi	12	15	11	17	15	14

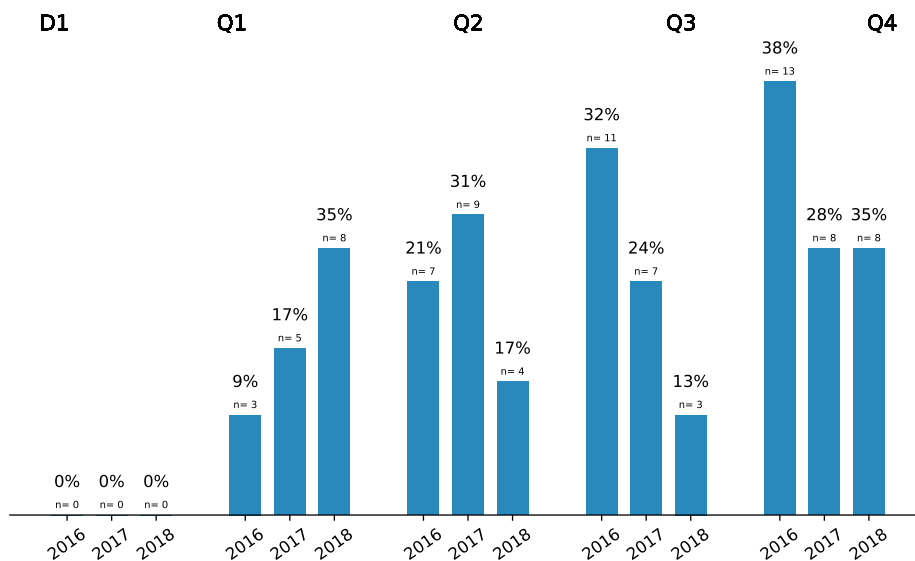
## 2a) Mezinárodní a národní oborové srovnání

2.11 Other engineering and technologies - Mendelova univerzita v Brně (2016 - 2018, databáze WoS)



## 2b) Profil oboru v jednotlivých letech

2.11 Other engineering and technologies - Mendelova univerzita v Brně (2016 - 2018, databáze WoS)



2c) Podíly výsledků vytvořených v mezinárodní spolupráci, s velkým počtem autorů (30+) a s korespondenčními autory (reprint author) z výzkumné instituce v porovnání s národní úrovní.

#### 2.11 Other engineering and technologies - Mendelova univerzita v Brně (2016 - 2018, databáze WoS)

Mezinárodní spolupráce	Decil	Q1	Q2	Q3	Q4	Celkem
<b>Výzkumná organizace</b>	<b>0%</b> n = 0	<b>44%</b> n = 7	<b>40%</b> n = 8	<b>24%</b> n = 5	<b>14%</b> n = 4	<b>28%</b> n = 24
Národní úroveň	57%	51%	57%	51%	26%	49%

Výsledky 30+ autorů	Decil	Q1	Q2	Q3	Q4	Celkem
<b>Výzkumná organizace</b>	<b>0%</b> n = 0	<b>0%</b> n = 0	<b>0%</b> n = 0	<b>0%</b> n = 0	<b>0%</b> n = 0	<b>0%</b> n = 0
Národní úroveň	1%	1%	9%	8%	0%	5%

Reprint author	Decil	Q1	Q2	Q3	Q4	Celkem
<b>Výzkumná organizace</b>	<b>0%</b> n = 0	<b>44%</b> n = 7	<b>50%</b> n = 10	<b>43%</b> n = 9	<b>90%</b> n = 26	<b>63%</b> n = 54

#### 2d) Podíl na objemu produkce ČR (roky 2016 – 2018)

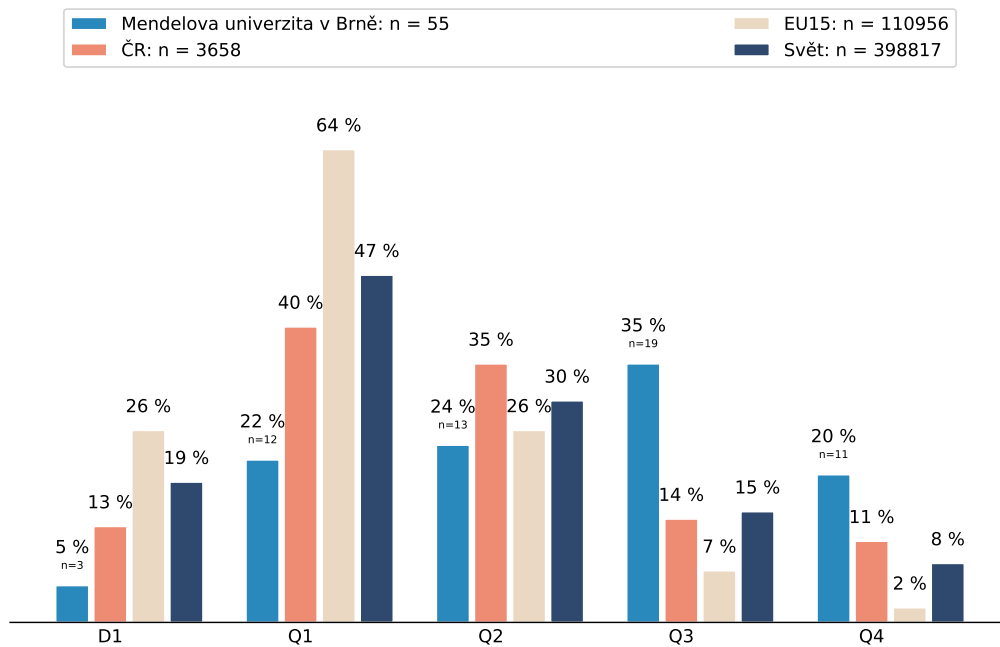
#### 2.11 Other engineering and technologies - Mendelova univerzita v Brně (2016 - 2018, databáze WoS)

	Decil	Q1	Q2	Q3	Q4	Celkový podíl na národní produkci
Podíl na národní produkci	0%	3%	3%	6%	9%	4%
Pořadí mezi institucemi	29	12	14	7	3	9



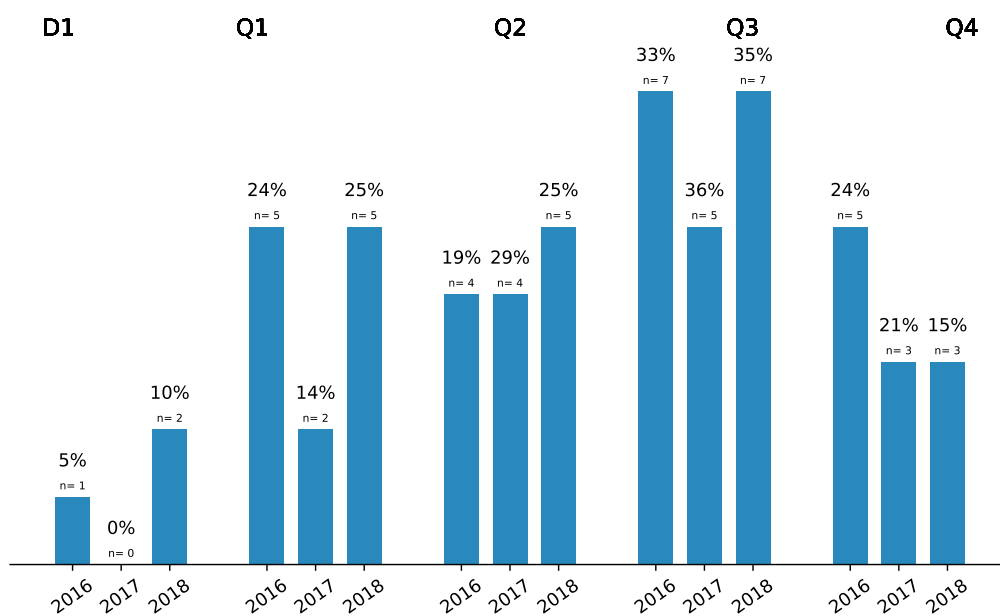
## 2a) Mezinárodní a národní oborové srovnání

2.5 Materials engineering - Mendelova univerzita v Brně (2016 - 2018, databáze WoS)



## 2b) Profil oboru v jednotlivých letech

2.5 Materials engineering - Mendelova univerzita v Brně (2016 - 2018, databáze WoS)



2c) Podíly výsledků vytvořených v mezinárodní spolupráci, s velkým počtem autorů (30+) a s korespondenčními autory (reprint author) z výzkumné instituce v porovnání s národní úrovní.

## 2.5 Materials engineering - Mendelova univerzita v Brně (2016 - 2018, databáze WoS)

Mezinárodní spolupráce	Decil	Q1	Q2	Q3	Q4	Celkem
<b>Výzkumná organizace</b>	<b>33%</b> n = 1	<b>25%</b> n = 3	<b>54%</b> n = 7	<b>42%</b> n = 8	<b>18%</b> n = 2	<b>36%</b> n = 20
Národní úroveň	80%	71%	58%	45%	35%	59%

Výsledky 30+ autorů	Decil	Q1	Q2	Q3	Q4	Celkem
<b>Výzkumná organizace</b>	<b>0%</b> n = 0	<b>0%</b> n = 0	<b>0%</b> n = 0	<b>0%</b> n = 0	<b>0%</b> n = 0	<b>0%</b> n = 0
Národní úroveň	1%	0%	0%	0%	0%	0%

Reprint author	Decil	Q1	Q2	Q3	Q4	Celkem
<b>Výzkumná organizace</b>	<b>67%</b> n = 2	<b>75%</b> n = 9	<b>62%</b> n = 8	<b>89%</b> n = 17	<b>73%</b> n = 8	<b>76%</b> n = 42

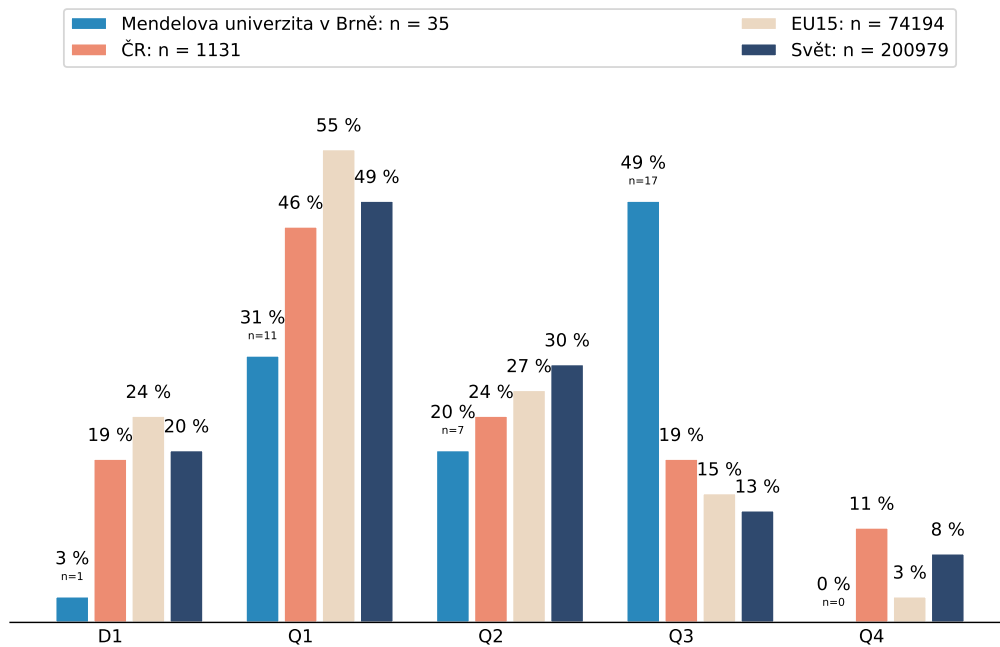
2d) Podíl na objemu produkce ČR (roky 2016 – 2018)

## 2.5 Materials engineering - Mendelova univerzita v Brně (2016 - 2018, databáze WoS)

	Decil	Q1	Q2	Q3	Q4	Celkový podíl na národní produkci
Podíl na národní produkci	1%	1%	1%	4%	3%	2%
Pořadí mezi institucemi	23	25	22	11	12	20

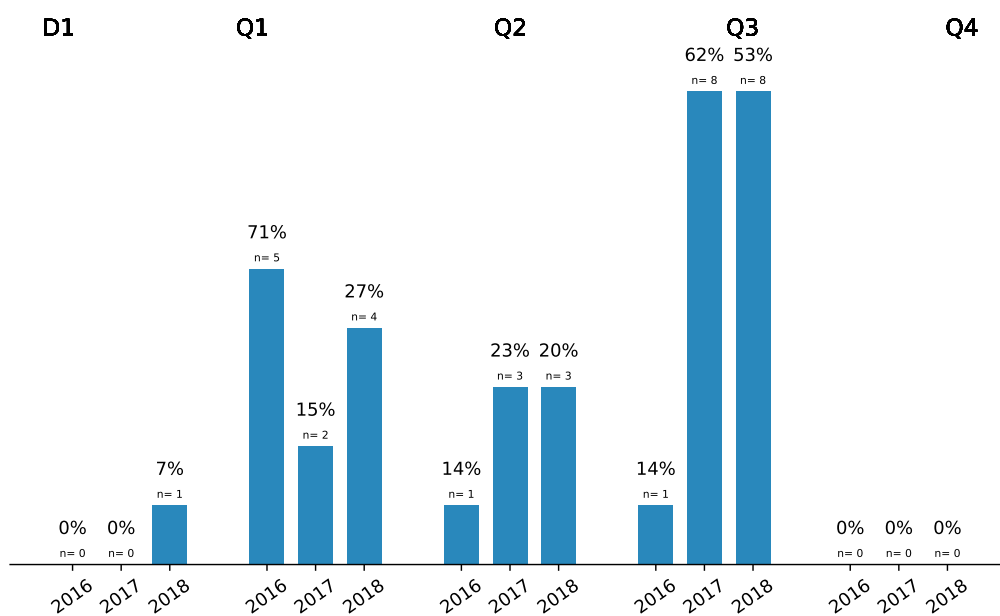
## 2a) Mezinárodní a národní oborové srovnání

2.7 Environmental engineering - Mendelova univerzita v Brně (2016 - 2018, databáze WoS)



## 2b) Profil oboru v jednotlivých letech

2.7 Environmental engineering - Mendelova univerzita v Brně (2016 - 2018, databáze WoS)



2c) Podíly výsledků vytvořených v mezinárodní spolupráci, s velkým počtem autorů (30+) a s korespondenčními autory (reprint author) z výzkumné instituce v porovnání s národní úrovní.

## 2.7 Environmental engineering - Mendelova univerzita v Brně (2016 - 2018, databáze WoS)

Mezinárodní spolupráce	Decil	Q1	Q2	Q3	Q4	Celkem
<b>Výzkumná organizace</b>	<b>0%</b> n = 0	<b>45%</b> n = 5	<b>29%</b> n = 2	<b>71%</b> n = 12	<b>0%</b> n = 0	<b>54%</b> n = 19
Národní úroveň	77%	67%	52%	48%	38%	56%

Výsledky 30+ autorů	Decil	Q1	Q2	Q3	Q4	Celkem
<b>Výzkumná organizace</b>	<b>0%</b> n = 0	<b>0%</b> n = 0	<b>0%</b> n = 0	<b>0%</b> n = 0	<b>0%</b> n = 0	<b>0%</b> n = 0
Národní úroveň	2%	1%	0%	1%	0%	1%

Reprint author	Decil	Q1	Q2	Q3	Q4	Celkem
<b>Výzkumná organizace</b>	<b>100%</b> n = 1	<b>55%</b> n = 6	<b>71%</b> n = 5	<b>53%</b> n = 9	<b>0%</b> n = 0	<b>57%</b> n = 20

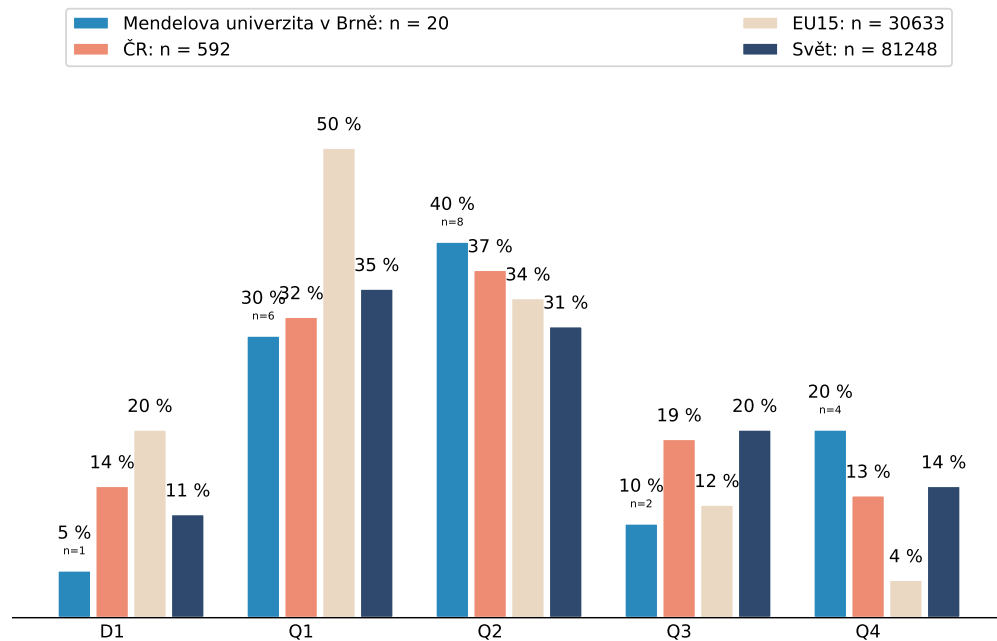
2d) Podíl na objemu produkce ČR (roky 2016 – 2018)

## 2.7 Environmental engineering - Mendelova univerzita v Brně (2016 - 2018, databáze WoS)

	Decil	Q1	Q2	Q3	Q4	Celkový podíl na národní produkci
Podíl na národní produkci	0%	2%	3%	8%	0%	3%
Pořadí mezi institucemi	26	17	11	7	22	10

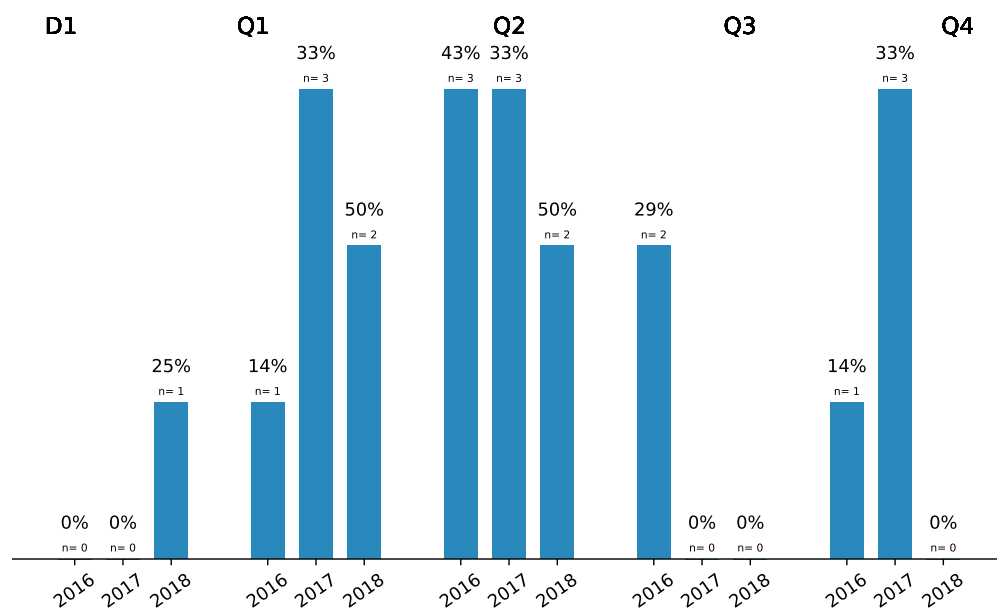
## 2a) Mezinárodní a národní oborové srovnání

2.8 Environmental biotechnology - Mendelova univerzita v Brně (2016 - 2018, databáze WoS)



## 2b) Profil oboru v jednotlivých letech

2.8 Environmental biotechnology - Mendelova univerzita v Brně (2016 - 2018, databáze WoS)



2c) Podíly výsledků vytvořených v mezinárodní spolupráci, s velkým počtem autorů (30+) a s korespondenčními autory (reprint author) z výzkumné instituce v porovnání s národní úrovní.

## 2.8 Environmental biotechnology - Mendelova univerzita v Brně (2016 - 2018, databáze WoS)

Mezinárodní spolupráce	Decil	Q1	Q2	Q3	Q4	Celkem
<b>Výzkumná organizace</b>	<b>0%</b> n = 0	<b>50%</b> n = 3	<b>50%</b> n = 4	<b>50%</b> n = 1	<b>0%</b> n = 0	<b>40%</b> n = 8
Národní úroveň	76%	70%	49%	45%	37%	53%

Výsledky 30+ autorů	Decil	Q1	Q2	Q3	Q4	Celkem
<b>Výzkumná organizace</b>	<b>0%</b> n = 0	<b>0%</b> n = 0	<b>0%</b> n = 0	<b>0%</b> n = 0	<b>0%</b> n = 0	<b>0%</b> n = 0
Národní úroveň	2%	1%	0%	0%	0%	0%

Reprint author	Decil	Q1	Q2	Q3	Q4	Celkem
<b>Výzkumná organizace</b>	<b>0%</b> n = 0	<b>67%</b> n = 4	<b>25%</b> n = 2	<b>50%</b> n = 1	<b>100%</b> n = 4	<b>55%</b> n = 11

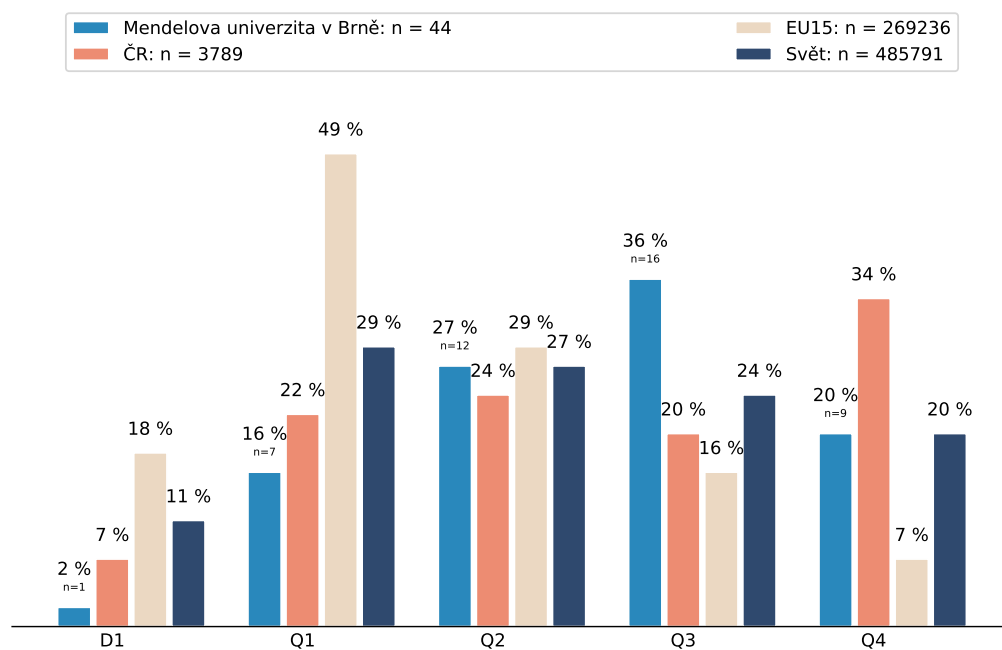
2d) Podíl na objemu produkce ČR (roky 2016 – 2018)

## 2.8 Environmental biotechnology - Mendelova univerzita v Brně (2016 - 2018, databáze WoS)

	Decil	Q1	Q2	Q3	Q4	Celkový podíl na národní produkci
Podíl na národní produkci	1%	3%	4%	2%	5%	3%
Pořadí mezi institucemi	15	13	12	20	5	12

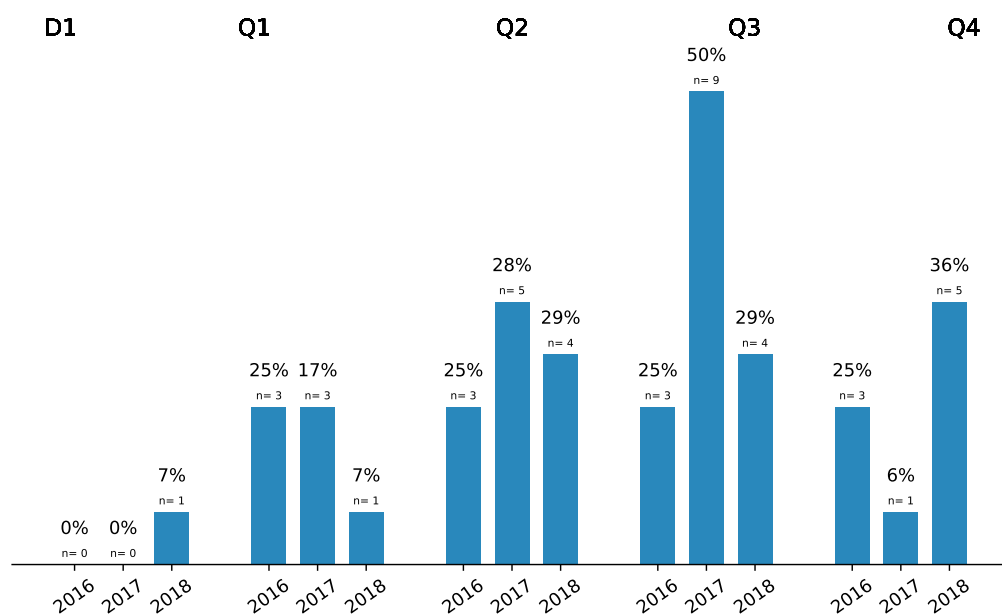
## 2a) Mezinárodní a národní oborové srovnání

3.1 Basic medical research - Mendelova univerzita v Brně (2016 - 2018, databáze WoS)



## 2b) Profil oboru v jednotlivých letech

3.1 Basic medical research - Mendelova univerzita v Brně (2016 - 2018, databáze WoS)



2c) Podíly výsledků vytvořených v mezinárodní spolupráci, s velkým počtem autorů (30+) a s ko-respondenčními autory (reprint author) z výzkumné instituce v porovnání s národní úrovní.

### 3.1 Basic medical research - Mendelova univerzita v Brně (2016 - 2018, databáze WoS)

Mezinárodní spolupráce	Decil	Q1	Q2	Q3	Q4	Celkem
<b>Výzkumná organizace</b>	<b>100%</b> n = 1	<b>43%</b> n = 3	<b>50%</b> n = 6	<b>31%</b> n = 5	<b>44%</b> n = 4	<b>41%</b> n = 18
Národní úroveň	88%	78%	58%	47%	25%	49%

Výsledky 30+ autorů	Decil	Q1	Q2	Q3	Q4	Celkem
<b>Výzkumná organizace</b>	<b>0%</b> n = 0	<b>0%</b> n = 0	<b>0%</b> n = 0	<b>0%</b> n = 0	<b>0%</b> n = 0	<b>0%</b> n = 0
Národní úroveň	14%	7%	1%	1%	0%	2%

Reprint author	Decil	Q1	Q2	Q3	Q4	Celkem
<b>Výzkumná organizace</b>	<b>100%</b> n = 1	<b>71%</b> n = 5	<b>67%</b> n = 8	<b>38%</b> n = 6	<b>11%</b> n = 1	<b>45%</b> n = 20

### 2d) Podíl na objemu produkce ČR (roky 2016 – 2018)

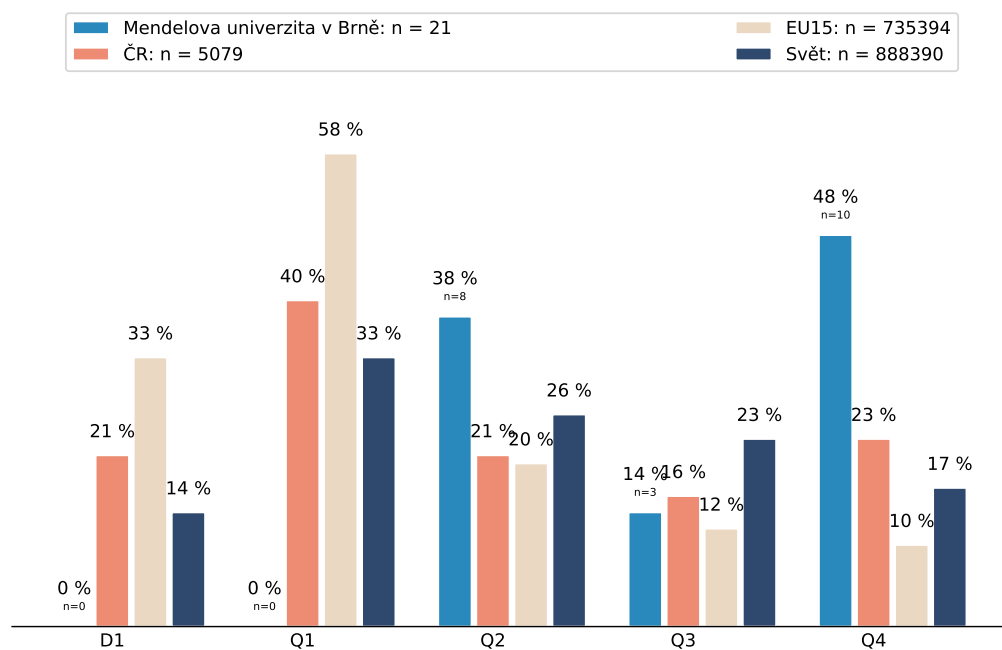
### 3.1 Basic medical research - Mendelova univerzita v Brně (2016 - 2018, databáze WoS)

	Decil	Q1	Q2	Q3	Q4	Celkový podíl na národní produkci
Podíl na národní produkci	0%	1%	1%	2%	1%	1%
Pořadí mezi institucemi	42	36	33	24	41	36



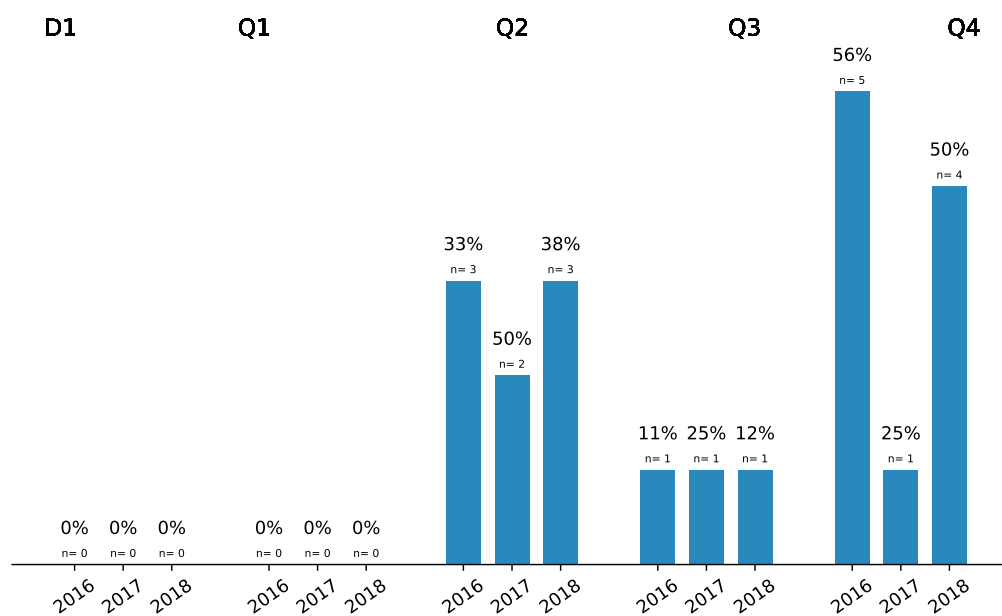
## 2a) Mezinárodní a národní oborové srovnání

3.2 Clinical medicine - Mendelova univerzita v Brně (2016 - 2018, databáze WoS)



## 2b) Profil oboru v jednotlivých letech

3.2 Clinical medicine - Mendelova univerzita v Brně (2016 - 2018, databáze WoS)



2c) Podíly výsledků vytvořených v mezinárodní spolupráci, s velkým počtem autorů (30+) a s korespondenčními autory (reprint author) z výzkumné instituce v porovnání s národní úrovní.

### 3.2 Clinical medicine - Mendelova univerzita v Brně (2016 - 2018, databáze WoS)

Mezinárodní spolupráce	Decil	Q1	Q2	Q3	Q4	Celkem
<b>Výzkumná organizace</b>	<b>0%</b> n = 0	<b>0%</b> n = 0	<b>12%</b> n = 1	<b>33%</b> n = 1	<b>30%</b> n = 3	<b>24%</b> n = 5
Národní úroveň	94%	86%	59%	44%	27%	60%

Výsledky 30+ autorů	Decil	Q1	Q2	Q3	Q4	Celkem
<b>Výzkumná organizace</b>	<b>0%</b> n = 0	<b>0%</b> n = 0	<b>0%</b> n = 0	<b>0%</b> n = 0	<b>0%</b> n = 0	<b>0%</b> n = 0
Národní úroveň	18%	13%	2%	2%	1%	6%

Reprint author	Decil	Q1	Q2	Q3	Q4	Celkem
<b>Výzkumná organizace</b>	<b>0%</b> n = 0	<b>0%</b> n = 0	<b>38%</b> n = 3	<b>0%</b> n = 0	<b>30%</b> n = 3	<b>29%</b> n = 6

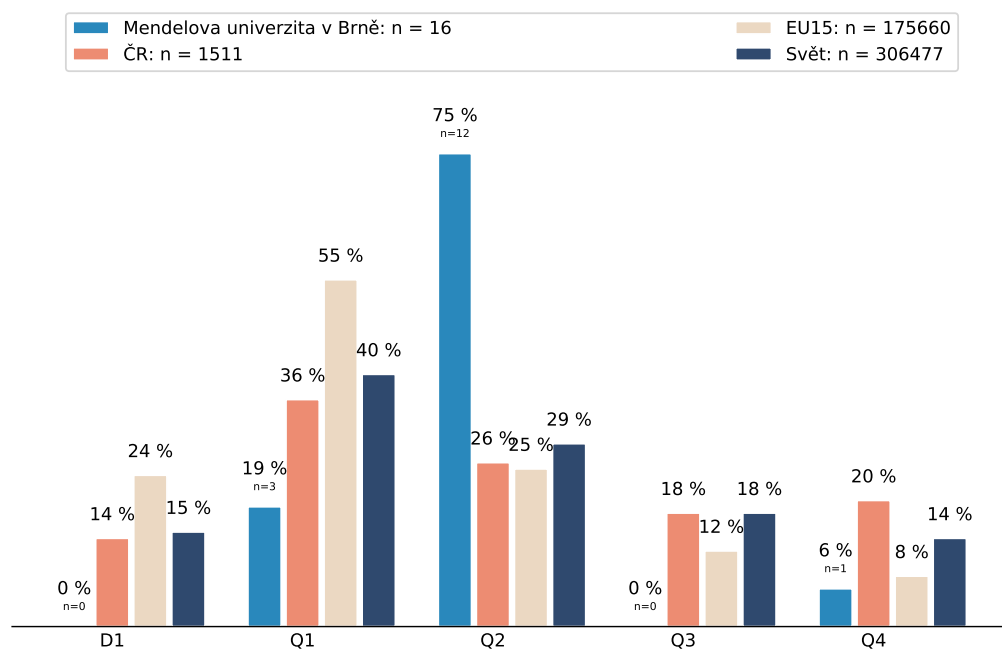
2d) Podíl na objemu produkce ČR (roky 2016 – 2018)

### 3.2 Clinical medicine - Mendelova univerzita v Brně (2016 - 2018, databáze WoS)

	Decil	Q1	Q2	Q3	Q4	Celkový podíl na národní produkci
Podíl na národní produkci	0%	0%	1%	0%	1%	0%
Pořadí mezi institucemi	51	59	39	46	31	45

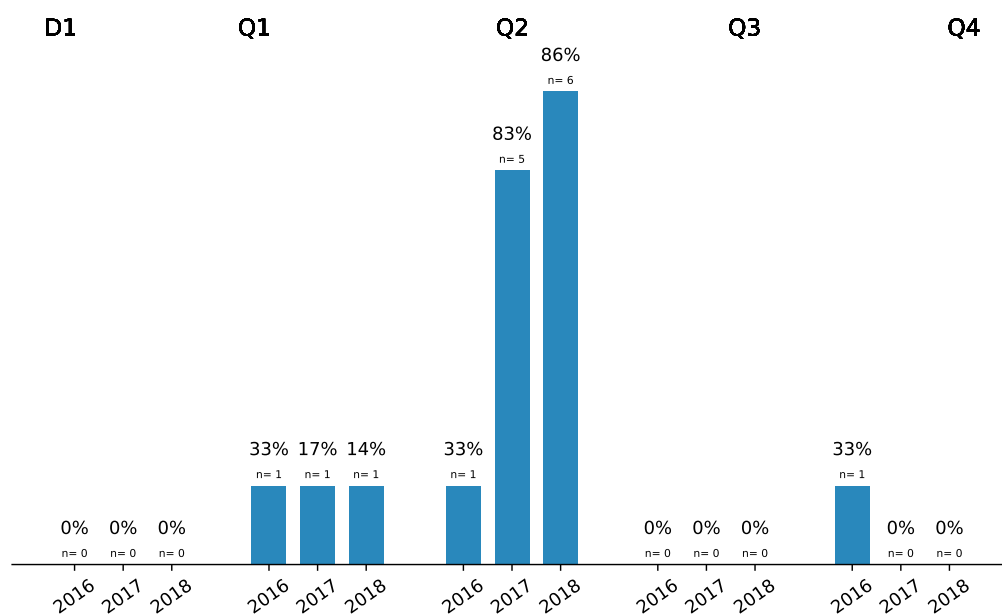
## 2a) Mezinárodní a národní oborové srovnání

3.3 Health sciences - Mendelova univerzita v Brně (2016 - 2018, databáze WoS)



## 2b) Profil oboru v jednotlivých letech

3.3 Health sciences - Mendelova univerzita v Brně (2016 - 2018, databáze WoS)



2c) Podíly výsledků vytvořených v mezinárodní spolupráci, s velkým počtem autorů (30+) a s korespondenčními autory (reprint author) z výzkumné instituce v porovnání s národní úrovní.

### 3.3 Health sciences - Mendelova univerzita v Brně (2016 - 2018, databáze WoS)

Mezinárodní spolupráce	Decil	Q1	Q2	Q3	Q4	Celkem
<b>Výzkumná organizace</b>	<b>0%</b> n = 0	<b>33%</b> n = 1	<b>42%</b> n = 5	<b>0%</b> n = 0	<b>0%</b> n = 0	<b>38%</b> n = 6
Národní úroveň	90%	76%	74%	62%	51%	68%

Výsledky 30+ autorů	Decil	Q1	Q2	Q3	Q4	Celkem
<b>Výzkumná organizace</b>	<b>0%</b> n = 0	<b>0%</b> n = 0	<b>0%</b> n = 0	<b>0%</b> n = 0	<b>0%</b> n = 0	<b>0%</b> n = 0
Národní úroveň	15%	7%	4%	0%	2%	4%

Reprint author	Decil	Q1	Q2	Q3	Q4	Celkem
<b>Výzkumná organizace</b>	<b>0%</b> n = 0	<b>100%</b> n = 3	<b>42%</b> n = 5	<b>0%</b> n = 0	<b>100%</b> n = 1	<b>56%</b> n = 9

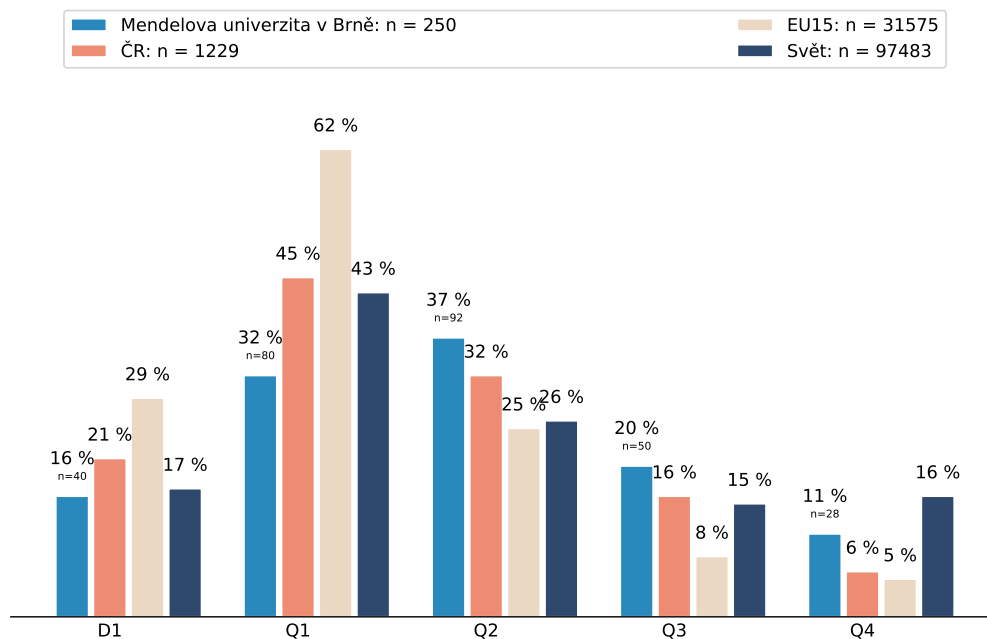
2d) Podíl na objemu produkce ČR (roky 2016 – 2018)

### 3.3 Health sciences - Mendelova univerzita v Brně (2016 - 2018, databáze WoS)

	Decil	Q1	Q2	Q3	Q4	Celkový podíl na národní produkci
Podíl na národní produkci	0%	1%	3%	0%	0%	1%
Pořadí mezi institucemi	32	34	13	35	32	26

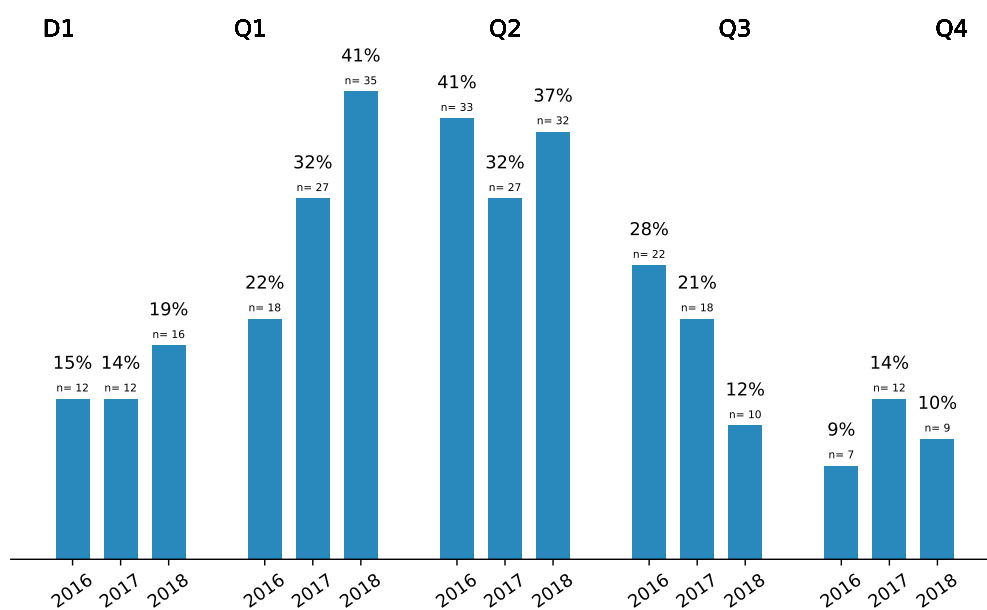
## 2a) Mezinárodní a národní oborové srovnání

### 4.1 Agriculture, forestry, fisheries - Mendelova univerzita v Brně (2016 - 2018, databáze WoS)



## 2b) Profil oboru v jednotlivých letech

### 4.1 Agriculture, forestry, fisheries - Mendelova univerzita v Brně (2016 - 2018, databáze WoS)



2c) Podíly výsledků vytvořených v mezinárodní spolupráci, s velkým počtem autorů (30+) a s ko-respondenčními autory (reprint author) z výzkumné instituce v porovnání s národní úrovní.

#### 4.1 Agriculture, forestry, fisheries - Mendelova univerzita v Brně (2016 - 2018, databáze WoS)

Mezinárodní spolupráce	Decil	Q1	Q2	Q3	Q4	Celkem
<b>Výzkumná organizace</b>	<b>60%</b> n = 24	<b>54%</b> n = 43	<b>45%</b> n = 41	<b>46%</b> n = 23	<b>36%</b> n = 10	<b>47%</b> n = 117
Národní úroveň	61%	61%	45%	42%	45%	52%

Výsledky 30+ autorů	Decil	Q1	Q2	Q3	Q4	Celkem
<b>Výzkumná organizace</b>	<b>12%</b> n = 5	<b>9%</b> n = 7	<b>2%</b> n = 2	<b>0%</b> n = 0	<b>0%</b> n = 0	<b>4%</b> n = 9
Národní úroveň	3%	3%	1%	2%	0%	2%

Reprint author	Decil	Q1	Q2	Q3	Q4	Celkem
<b>Výzkumná organizace</b>	<b>30%</b> n = 12	<b>40%</b> n = 32	<b>60%</b> n = 55	<b>66%</b> n = 33	<b>71%</b> n = 20	<b>56%</b> n = 140

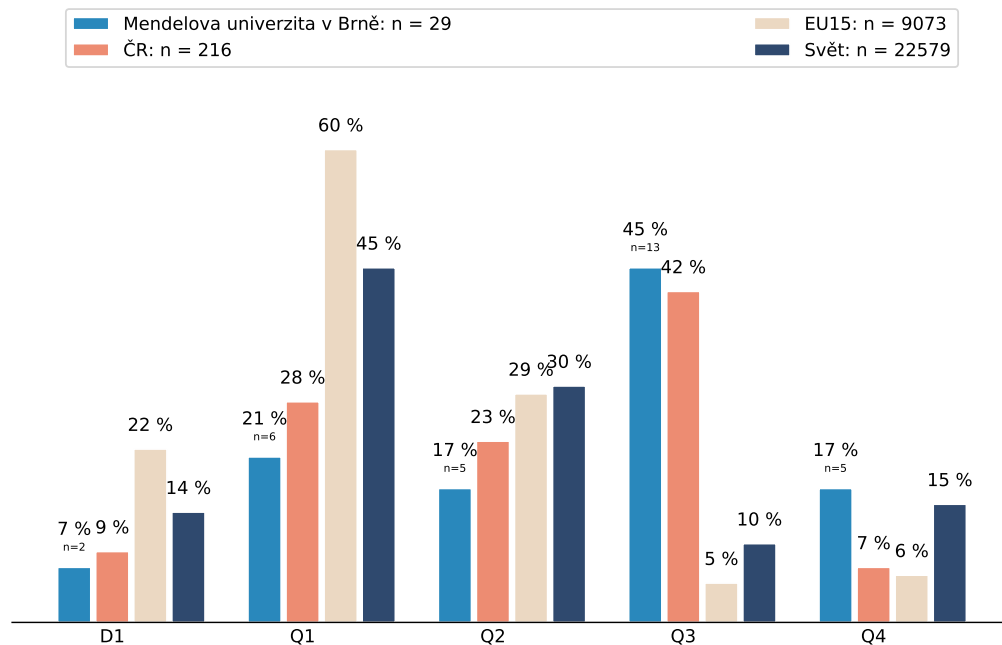
#### 2d) Podíl na objemu produkce ČR (roky 2016 – 2018)

#### 4.1 Agriculture, forestry, fisheries - Mendelova univerzita v Brně (2016 - 2018, databáze WoS)

	Decil	Q1	Q2	Q3	Q4	Celkový podíl na národní produkci
Podíl na národní produkci	16%	14%	23%	26%	36%	20%
Pořadí mezi institucemi	3	3	2	2	1	2

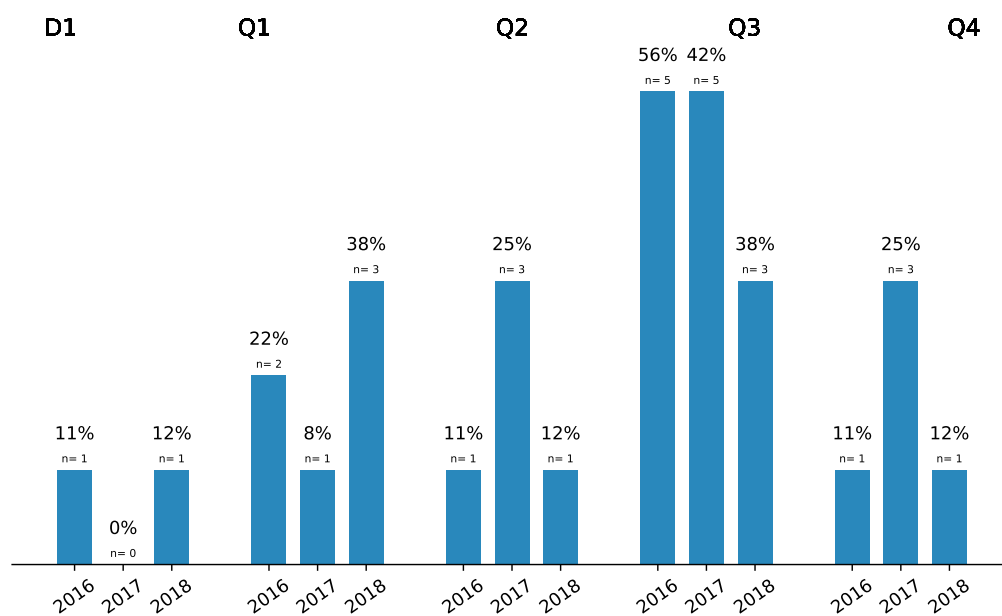
## 2a) Mezinárodní a národní oborové srovnání

### 4.2 Animal and dairy science - Mendelova univerzita v Brně (2016 - 2018, databáze WoS)



## 2b) Profil oboru v jednotlivých letech

### 4.2 Animal and dairy science - Mendelova univerzita v Brně (2016 - 2018, databáze WoS)



2c) Podíly výsledků vytvořených v mezinárodní spolupráci, s velkým počtem autorů (30+) a s ko-respondenčními autory (reprint author) z výzkumné instituce v porovnání s národní úrovní.

#### 4.2 Animal and dairy science - Mendelova univerzita v Brně (2016 - 2018, databáze WoS)

Mezinárodní spolupráce	Decil	Q1	Q2	Q3	Q4	Celkem
<b>Výzkumná organizace</b>	<b>0%</b> n = 0	<b>0%</b> n = 0	<b>0%</b> n = 0	<b>62%</b> n = 8	<b>40%</b> n = 2	<b>34%</b> n = 10
Národní úroveň	60%	47%	38%	27%	40%	36%

Výsledky 30+ autorů	Decil	Q1	Q2	Q3	Q4	Celkem
<b>Výzkumná organizace</b>	<b>0%</b> n = 0	<b>0%</b> n = 0	<b>0%</b> n = 0	<b>0%</b> n = 0	<b>0%</b> n = 0	<b>0%</b> n = 0
Národní úroveň	0%	0%	0%	0%	0%	0%

Reprint author	Decil	Q1	Q2	Q3	Q4	Celkem
<b>Výzkumná organizace</b>	<b>50%</b> n = 1	<b>83%</b> n = 5	<b>80%</b> n = 4	<b>54%</b> n = 7	<b>80%</b> n = 4	<b>69%</b> n = 20

2d) Podíl na objemu produkce ČR (roky 2016 – 2018)

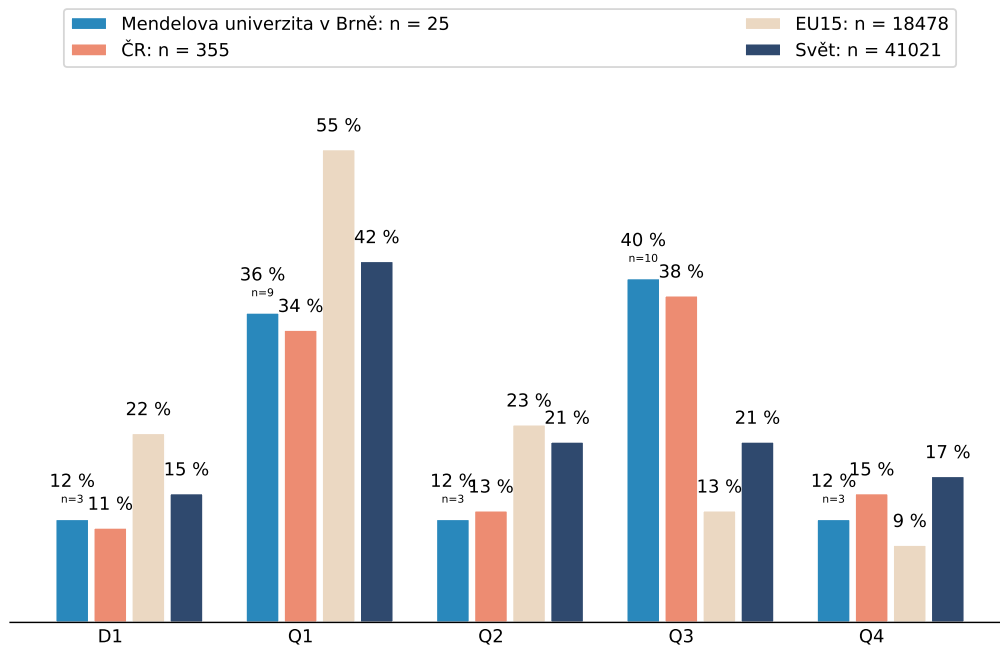
#### 4.2 Animal and dairy science - Mendelova univerzita v Brně (2016 - 2018, databáze WoS)

	Decil	Q1	Q2	Q3	Q4	Celkový podíl na národní produkci
Podíl na národní produkci	10%	10%	10%	14%	33%	13%
Pořadí mezi institucemi	4	4	5	4	1	4



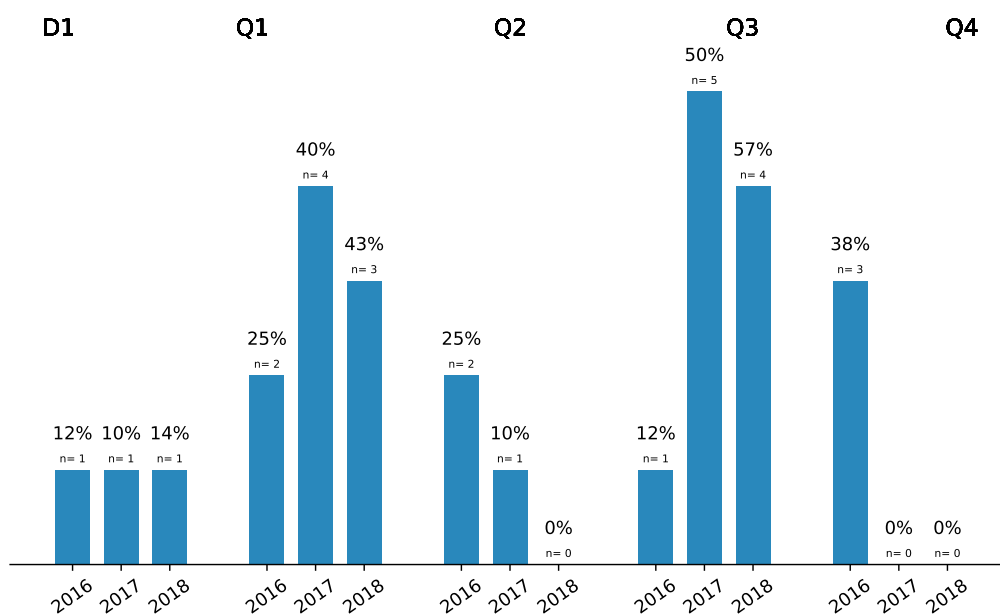
## 2a) Mezinárodní a národní oborové srovnání

### 4.3 Veterinary science - Mendelova univerzita v Brně (2016 - 2018, databáze WoS)



## 2b) Profil oboru v jednotlivých letech

### 4.3 Veterinary science - Mendelova univerzita v Brně (2016 - 2018, databáze WoS)



2c) Podíly výsledků vytvořených v mezinárodní spolupráci, s velkým počtem autorů (30+) a s ko-respondenčními autory (reprint author) z výzkumné instituce v porovnání s národní úrovní.

#### 4.3 Veterinary science - Mendelova univerzita v Brně (2016 - 2018, databáze WoS)

Mezinárodní spolupráce	Decil	Q1	Q2	Q3	Q4	Celkem
<b>Výzkumná organizace</b>	<b>33%</b> n = 1	<b>11%</b> n = 1	<b>0%</b> n = 0	<b>0%</b> n = 0	<b>0%</b> n = 0	<b>4%</b> n = 1
Národní úroveň	70%	61%	56%	31%	52%	48%

Výsledky 30+ autorů	Decil	Q1	Q2	Q3	Q4	Celkem
<b>Výzkumná organizace</b>	<b>0%</b> n = 0	<b>0%</b> n = 0	<b>0%</b> n = 0	<b>0%</b> n = 0	<b>0%</b> n = 0	<b>0%</b> n = 0
Národní úroveň	5%	2%	0%	0%	0%	1%

Reprint author	Decil	Q1	Q2	Q3	Q4	Celkem
<b>Výzkumná organizace</b>	<b>33%</b> n = 1	<b>44%</b> n = 4	<b>67%</b> n = 2	<b>70%</b> n = 7	<b>33%</b> n = 1	<b>56%</b> n = 14

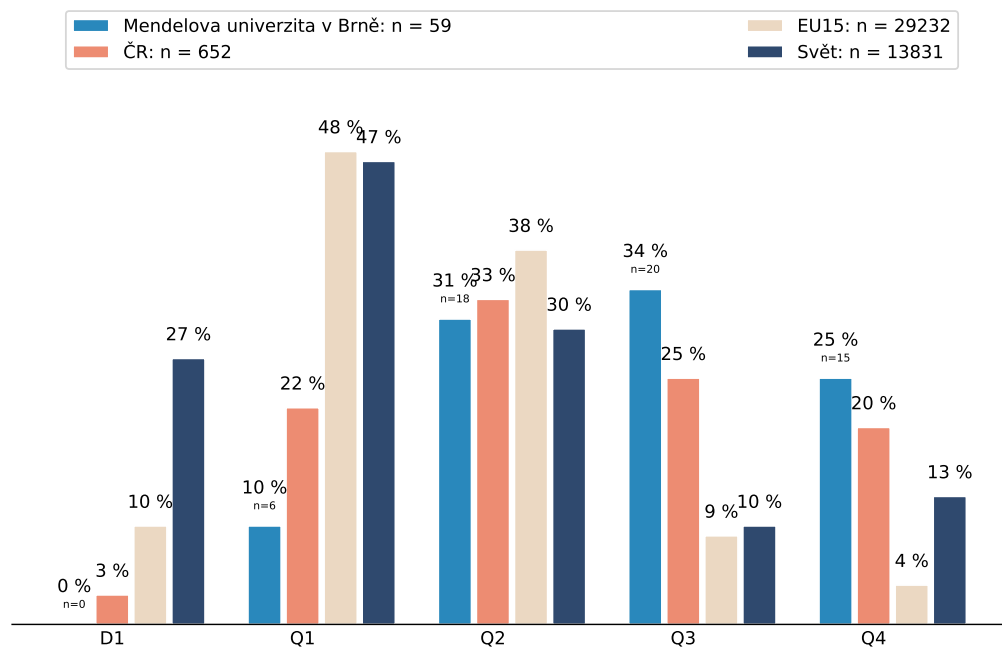
2d) Podíl na objemu produkce ČR (roky 2016 – 2018)

#### 4.3 Veterinary science - Mendelova univerzita v Brně (2016 - 2018, databáze WoS)

	Decil	Q1	Q2	Q3	Q4	Celkový podíl na národní produkci
Podíl na národní produkci	8%	7%	7%	7%	6%	7%
Pořadí mezi institucemi	6	8	5	4	5	6

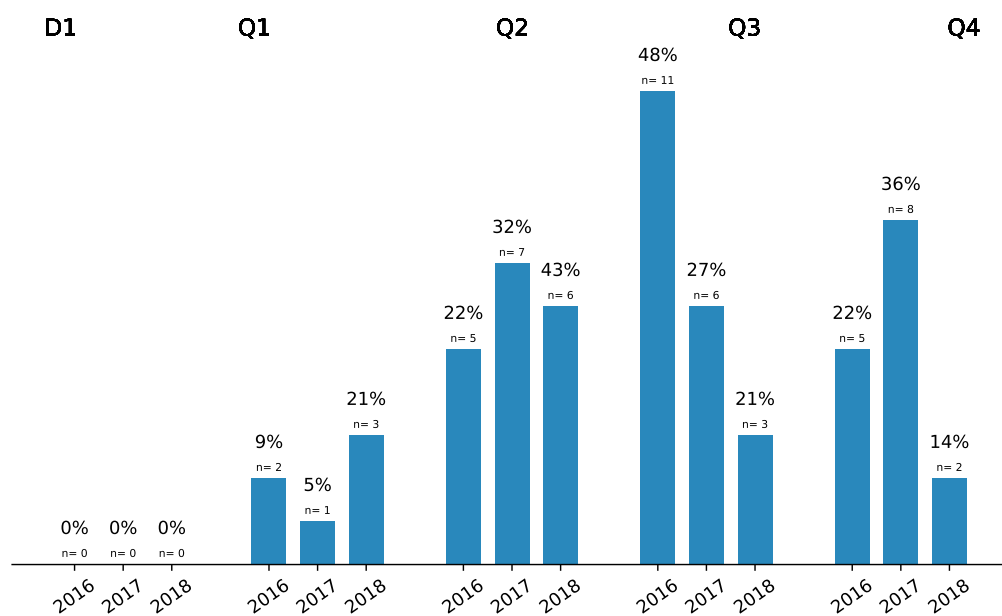
## 2a) Mezinárodní a národní oborové srovnání

4.5 Other agricultural science - Mendelova univerzita v Brně (2016 - 2018, databáze WoS)



## 2b) Profil oboru v jednotlivých letech

4.5 Other agricultural science - Mendelova univerzita v Brně (2016 - 2018, databáze WoS)



2c) Podíly výsledků vytvořených v mezinárodní spolupráci, s velkým počtem autorů (30+) a s korespondenčními autory (reprint author) z výzkumné instituce v porovnání s národní úrovní.

#### 4.5 Other agricultural science - Mendelova univerzita v Brně (2016 - 2018, databáze WoS)

Mezinárodní spolupráce	Decil	Q1	Q2	Q3	Q4	Celkem
<b>Výzkumná organizace</b>	<b>0%</b> n = 0	<b>67%</b> n = 4	<b>50%</b> n = 9	<b>20%</b> n = 4	<b>20%</b> n = 3	<b>34%</b> n = 20
Národní úroveň	52%	45%	49%	29%	12%	37%

Výsledky 30+ autorů	Decil	Q1	Q2	Q3	Q4	Celkem
<b>Výzkumná organizace</b>	<b>0%</b> n = 0	<b>0%</b> n = 0	<b>0%</b> n = 0	<b>0%</b> n = 0	<b>0%</b> n = 0	<b>0%</b> n = 0
Národní úroveň	0%	2%	0%	1%	0%	1%

Reprint author	Decil	Q1	Q2	Q3	Q4	Celkem
<b>Výzkumná organizace</b>	<b>0%</b> n = 0	<b>50%</b> n = 3	<b>39%</b> n = 7	<b>50%</b> n = 10	<b>93%</b> n = 14	<b>88%</b> n = 52

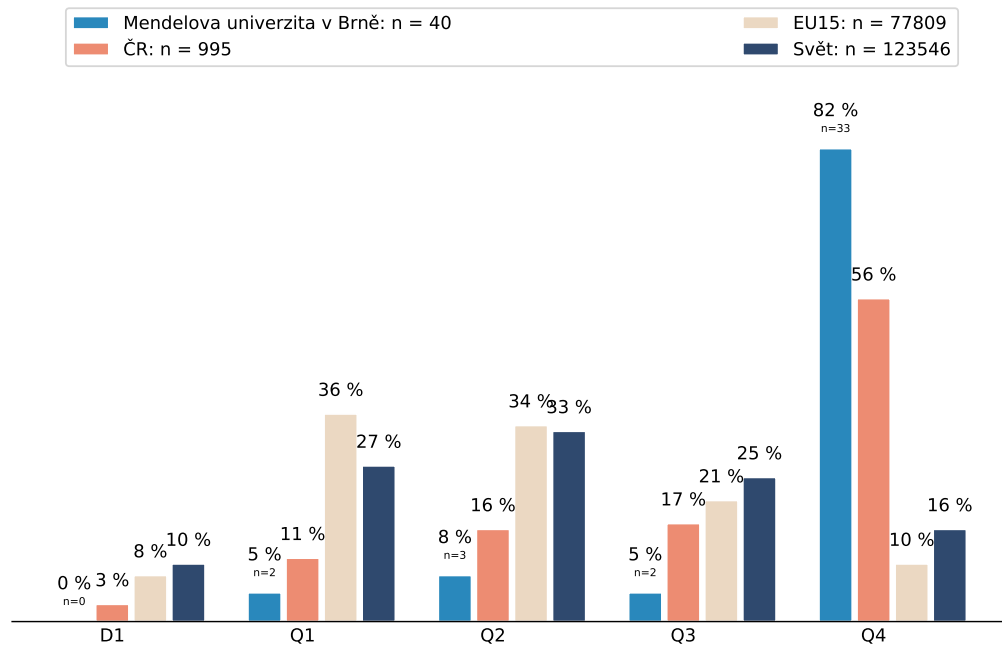
2d) Podíl na objemu produkce ČR (roky 2016 – 2018)

#### 4.5 Other agricultural science - Mendelova univerzita v Brně (2016 - 2018, databáze WoS)

	Decil	Q1	Q2	Q3	Q4	Celkový podíl na národní produkci
Podíl na národní produkci	0%	4%	8%	12%	11%	9%
Pořadí mezi institucemi	12	11	5	3	3	3

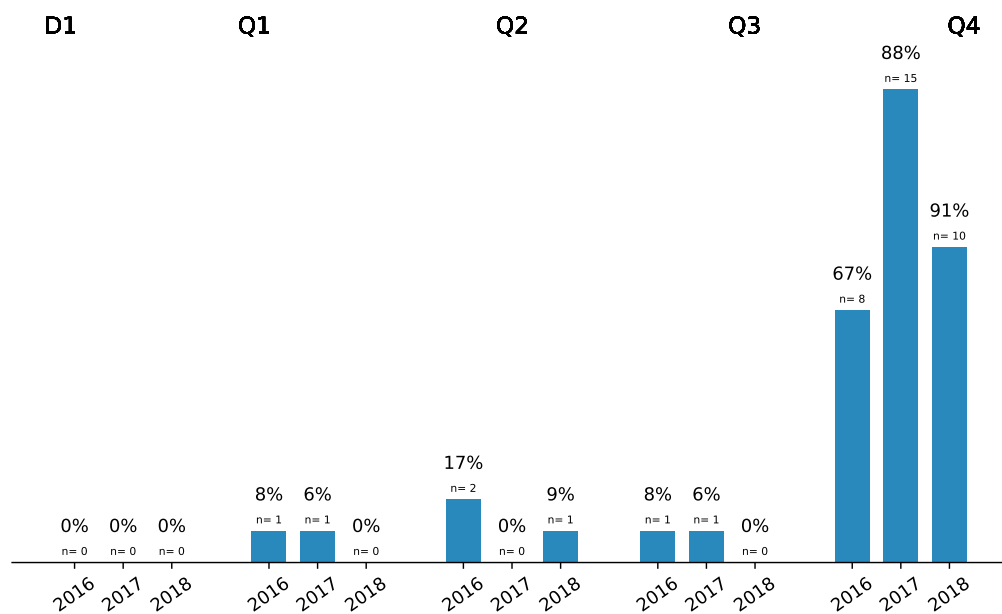
## 2a) Mezinárodní a národní oborové srovnání

5.2 Economics and business - Mendelova univerzita v Brně (2016 - 2018, databáze WoS)



## 2b) Profil oboru v jednotlivých letech

5.2 Economics and business - Mendelova univerzita v Brně (2016 - 2018, databáze WoS)



2c) Podíly výsledků vytvořených v mezinárodní spolupráci, s velkým počtem autorů (30+) a s ko-respondenčními autory (reprint author) z výzkumné instituce v porovnání s národní úrovní.

## 5.2 Economics and business - Mendelova univerzita v Brně (2016 - 2018, databáze WoS)

Mezinárodní spolupráce	Decil	Q1	Q2	Q3	Q4	Celkem
<b>Výzkumná organizace</b>	<b>0%</b> n = 0	<b>100%</b> n = 2	<b>67%</b> n = 2	<b>50%</b> n = 1	<b>15%</b> n = 5	<b>25%</b> n = 10
Národní úroveň	83%	76%	58%	54%	22%	39%

Výsledky 30+ autorů	Decil	Q1	Q2	Q3	Q4	Celkem
<b>Výzkumná organizace</b>	<b>0%</b> n = 0	<b>0%</b> n = 0	<b>0%</b> n = 0	<b>0%</b> n = 0	<b>0%</b> n = 0	<b>0%</b> n = 0
Národní úroveň	0%	0%	0%	0%	0%	0%

Reprint author	Decil	Q1	Q2	Q3	Q4	Celkem
<b>Výzkumná organizace</b>	<b>0%</b> n = 0	<b>50%</b> n = 1	<b>33%</b> n = 1	<b>100%</b> n = 2	<b>88%</b> n = 29	<b>82%</b> n = 33

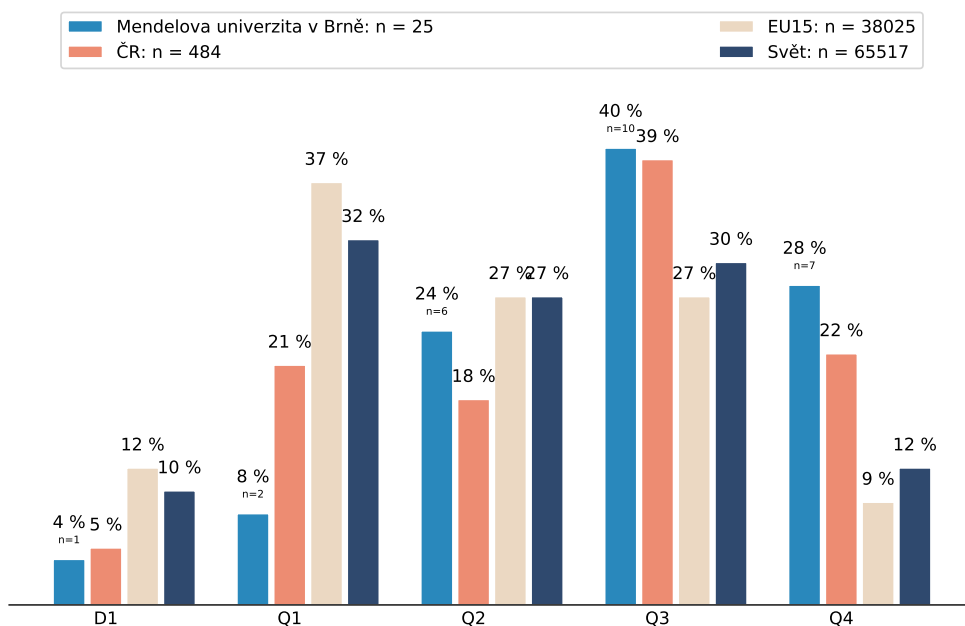
2d) Podíl na objemu produkce ČR (roky 2016 – 2018)

## 5.2 Economics and business - Mendelova univerzita v Brně (2016 - 2018, databáze WoS)

	Decil	Q1	Q2	Q3	Q4	Celkový podíl na národní produkci
Podíl na národní produkci	0%	2%	2%	1%	6%	4%
Pořadí mezi institucemi	8	9	10	16	7	9

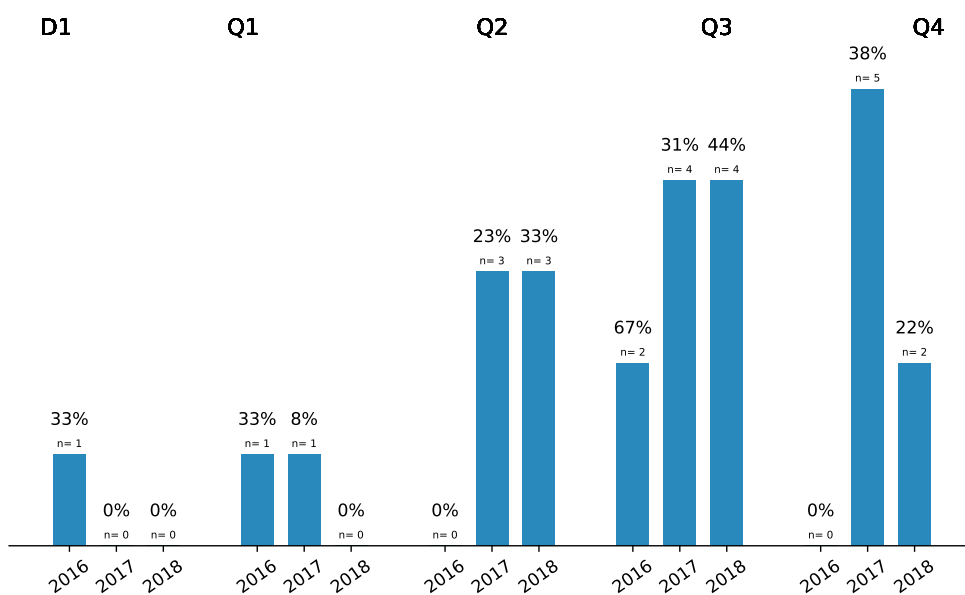
## 2a) Mezinárodní a národní oborové srovnání

5.7 Social and economic geography - Mendelova univerzita v Brně (2016 - 2018, databáze WoS)



## 2b) Profil oboru v jednotlivých letech

5.7 Social and economic geography - Mendelova univerzita v Brně (2016 - 2018, databáze WoS)



2c) Podíly výsledků vytvořených v mezinárodní spolupráci, s velkým počtem autorů (30+) a s ko-respondenčními autory (reprint author) z výzkumné instituce v porovnání s národní úrovní.

#### 5.7 Social and economic geography - Mendelova univerzita v Brně (2016 - 2018, databáze WoS)

Mezinárodní spolupráce	Decil	Q1	Q2	Q3	Q4	Celkem
<b>Výzkumná organizace</b>	<b>100%</b> n = 1	<b>100%</b> n = 2	<b>33%</b> n = 2	<b>70%</b> n = 7	<b>29%</b> n = 2	<b>52%</b> n = 13
Národní úroveň	64%	55%	58%	35%	20%	40%

Výsledky 30+ autorů	Decil	Q1	Q2	Q3	Q4	Celkem
<b>Výzkumná organizace</b>	<b>0%</b> n = 0	<b>0%</b> n = 0	<b>0%</b> n = 0	<b>0%</b> n = 0	<b>0%</b> n = 0	<b>0%</b> n = 0
Národní úroveň	0%	0%	1%	1%	0%	0%

Reprint author	Decil	Q1	Q2	Q3	Q4	Celkem
<b>Výzkumná organizace</b>	<b>100%</b> n = 1	<b>100%</b> n = 2	<b>83%</b> n = 5	<b>60%</b> n = 6	<b>43%</b> n = 3	<b>64%</b> n = 16

2d) Podíl na objemu produkce ČR (roky 2016 – 2018)

#### 5.7 Social and economic geography - Mendelova univerzita v Brně (2016 - 2018, databáze WoS)

	Decil	Q1	Q2	Q3	Q4	Celkový podíl na národní produkci
Podíl na národní produkci	5%	2%	7%	5%	6%	5%
Pořadí mezi institucemi	4	10	5	7	7	5



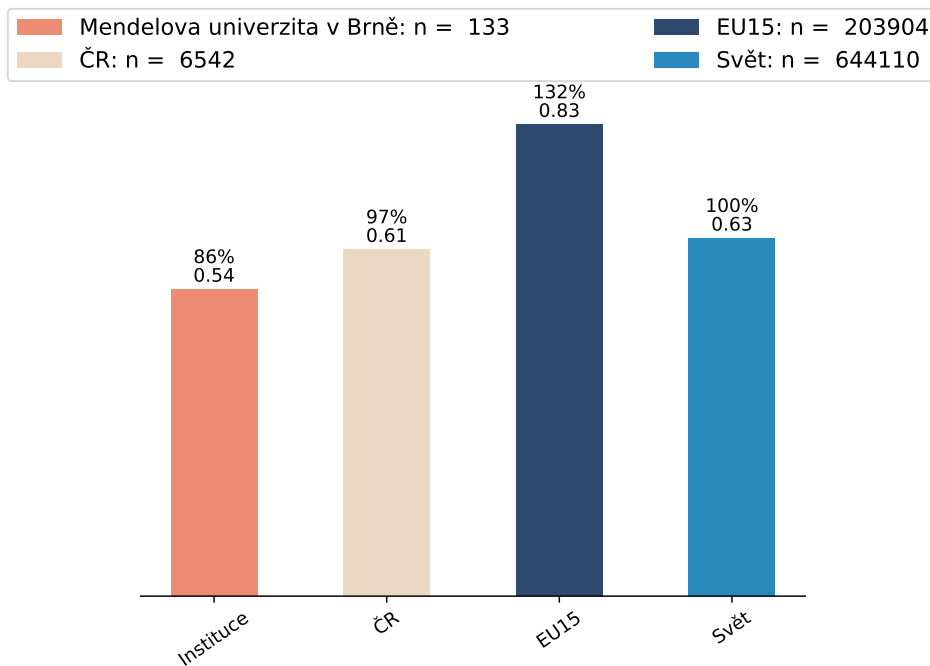
### 3 Mezinárodní a národní oborové srovnání mediánů (roky 2016 – 2018)

Výsledkům je přiřazena hodnota AIS periodika v daném roce, ve kterém byly publikovány. Mediánem je hodnota AIS, která se nachází v polovině oborového seznamu. Graf znázorňuje procentuální rozdíl mezi oborovým mediánem výzkumné organizace, národním mediánem a EU 15 ve srovnání se světovým oborovým mediánem, který je brán jako srovnávací báze (tj. = 100 %).

Doplňující obrázek (3b) ukazuje vývoj benchmarku pro výsledky výzkumné organizace ve vztahu ke světovému mediánu a pro srovnání je zobrazen též vývoj benchmarku národního mediánu. Minimální počet výsledků výzkumné organizace v oboru pro vykreslení grafů  $n=10$ .

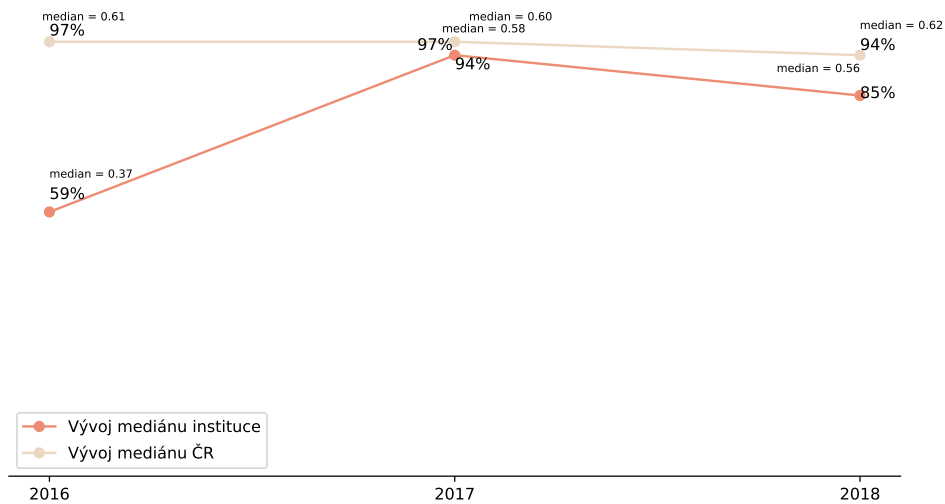
### 3a) Benchmark mediánu

1.4 Chemical sciences - Mendelova univerzita v Brně (2016 - 2018, databáze WoS)



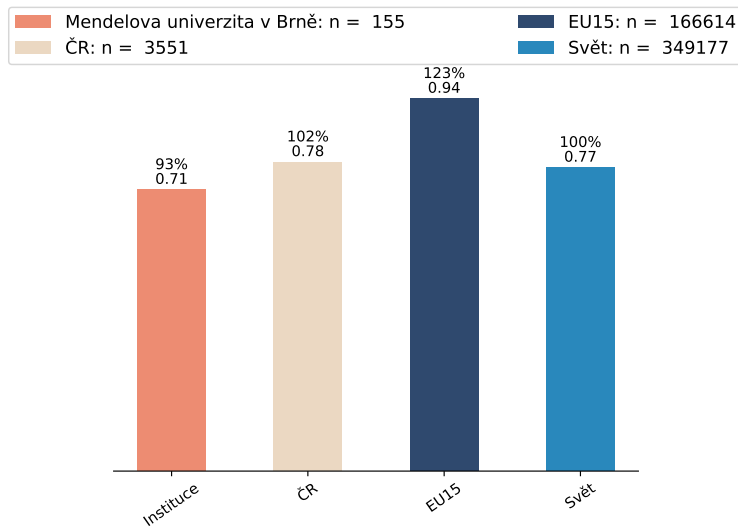
### 3b) Vývoj benchmarku výzkumné organizace ve vztahu ke světové úrovni

1.4 Chemical sciences - Mendelova univerzita v Brně (2016 - 2018, databáze WoS)



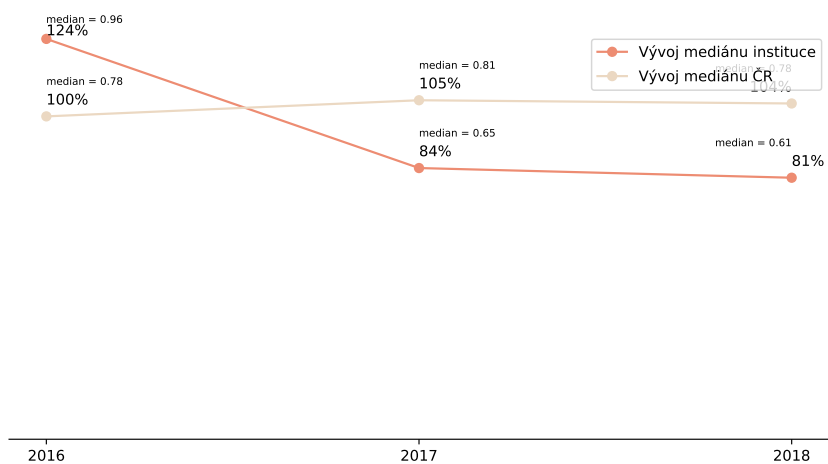
### 3a) Benchmark mediánu

1.5 Earth and related environmental sciences - Mendelova univerzita v Brně (2016 - 2018, databáze WoS)



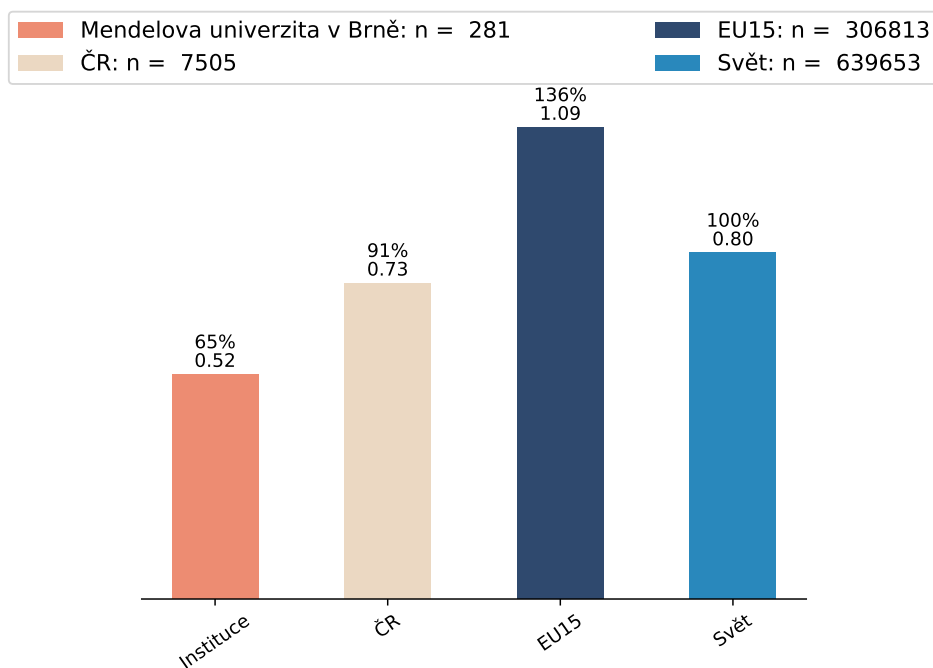
### 3b) Vývoj benchmarku výzkumné organizace ve vztahu ke světové úrovni

1.5 Earth and related environmental sciences - Mendelova univerzita v Brně (2016 - 2018, databáze WoS)



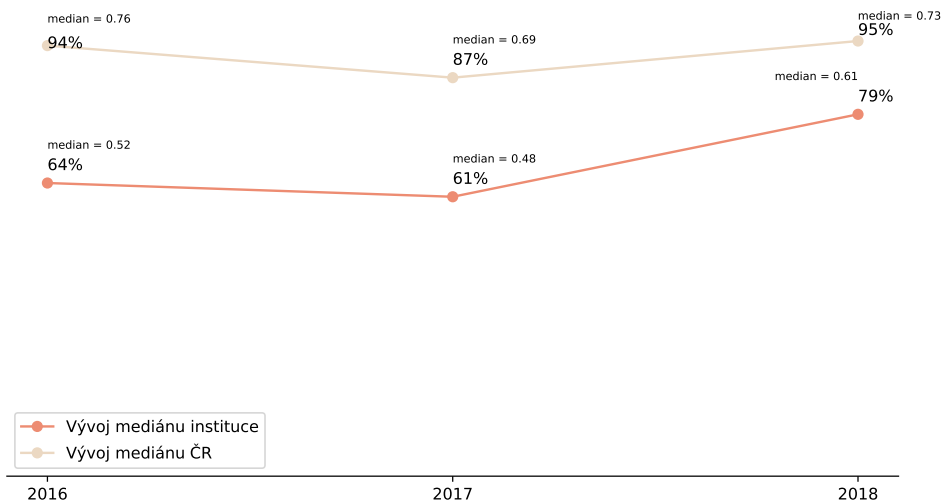
### 3a) Benchmark mediánu

1.6 Biological sciences - Mendelova univerzita v Brně (2016 - 2018, databáze WoS)



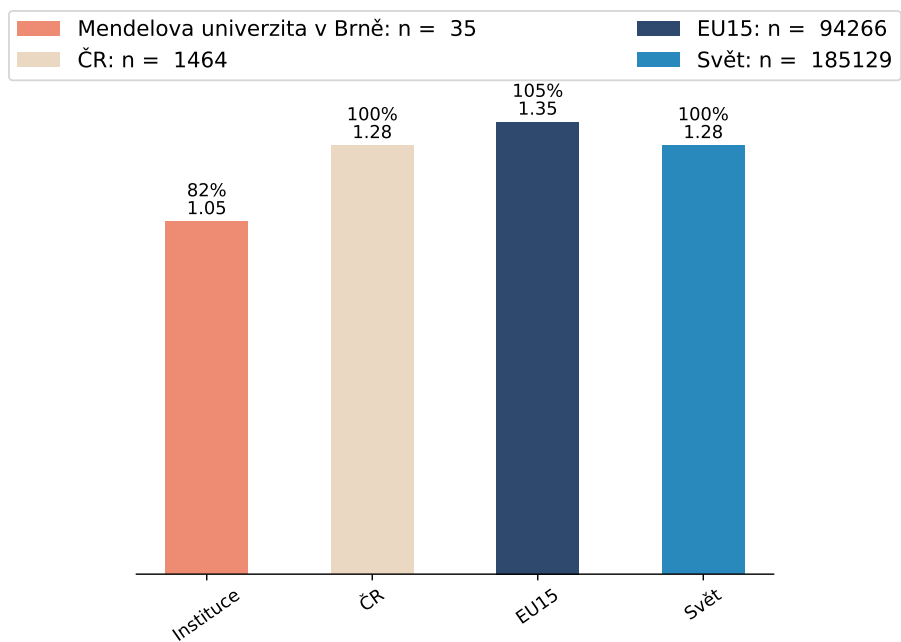
### 3b) Vývoj benchmarku výzkumné organizace ve vztahu ke světové úrovni

1.6 Biological sciences - Mendelova univerzita v Brně (2016 - 2018, databáze WoS)



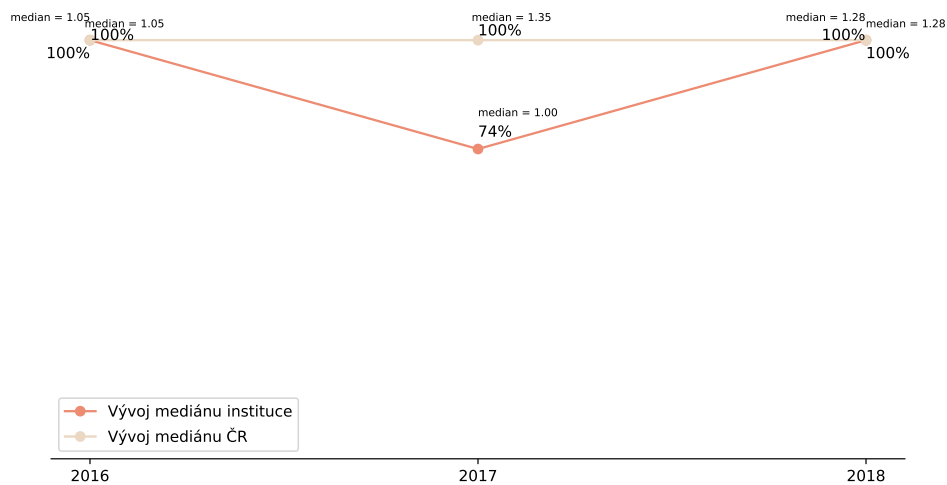
### 3a) Benchmark mediánu

1.7 Other natural sciences - Mendelova univerzita v Brně (2016 - 2018, databáze WoS)



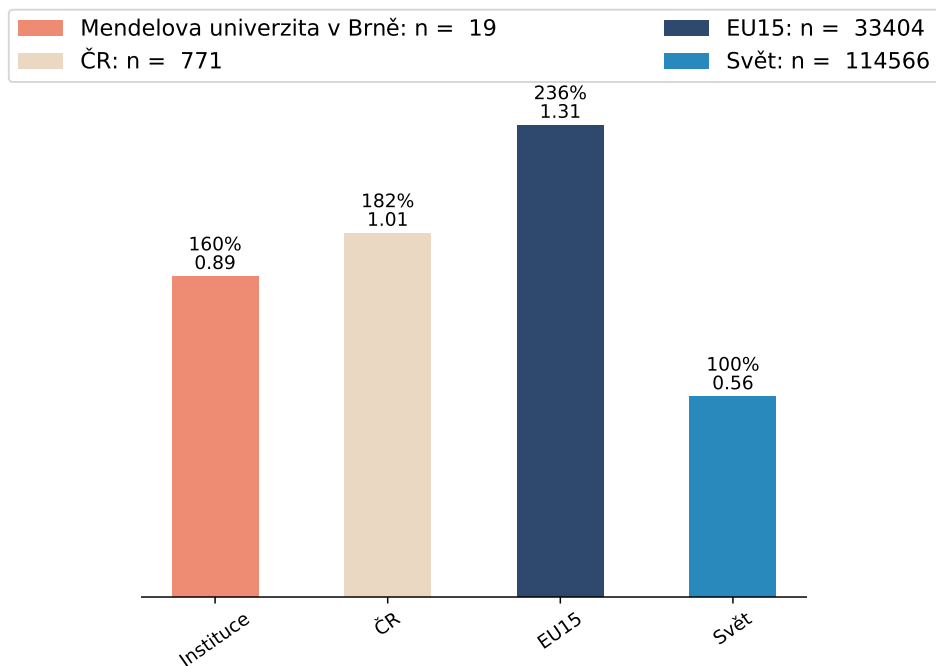
### 3b) Vývoj benchmarku výzkumné organizace ve vztahu ke světové úrovni

1.7 Other natural sciences - Mendelova univerzita v Brně (2016 - 2018, databáze WoS)



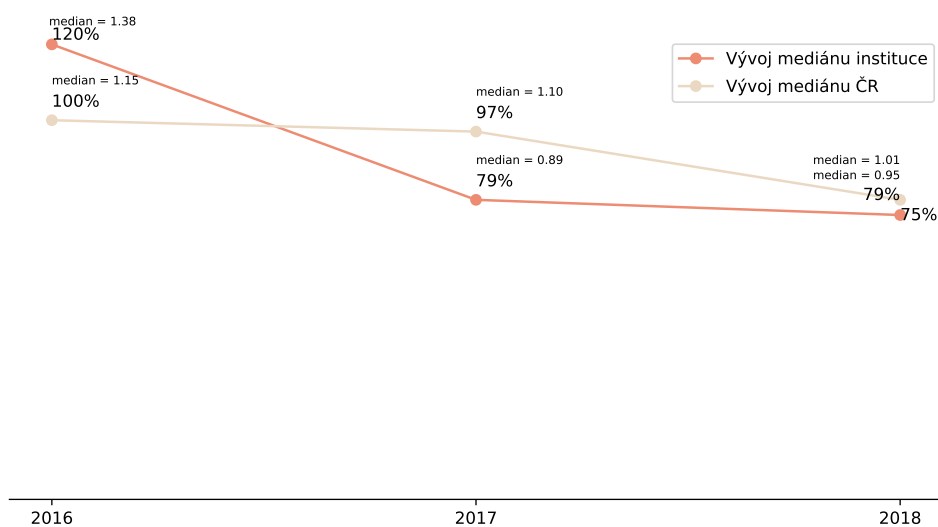
### 3a) Benchmark mediánu

2.1 Nano-technology - Mendelova univerzita v Brně (2016 - 2018, databáze WoS)



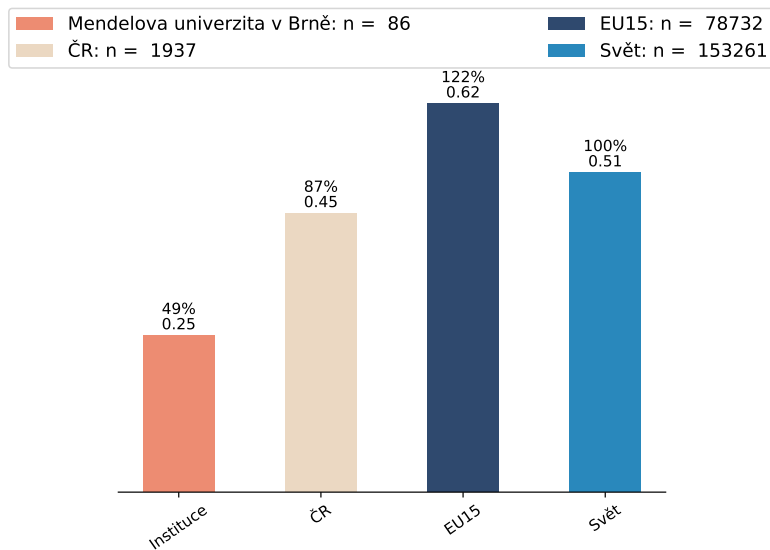
### 3b) Vývoj benchmarku výzkumné organizace ve vztahu ke světové úrovni

2.1 Nano-technology - Mendelova univerzita v Brně (2016 - 2018, databáze WoS)



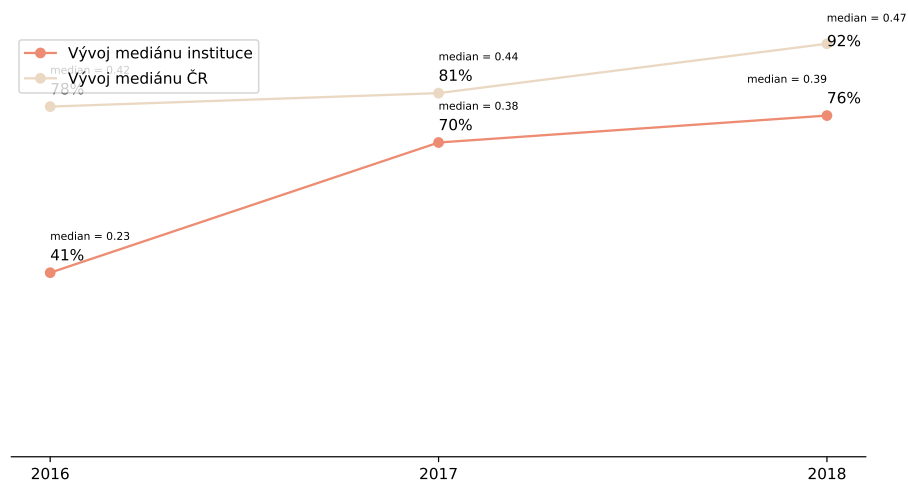
### 3a) Benchmark mediánu

2.11 Other engineering and technologies - Mendelova univerzita v Brně (2016 - 2018, databáze WoS)



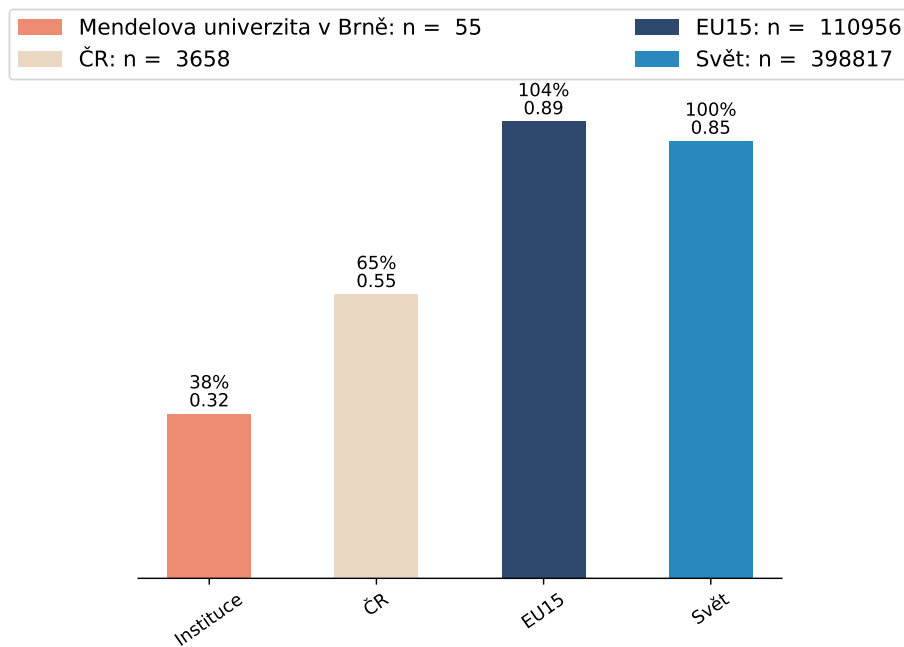
### 3b) Vývoj benchmarku výzkumné organizace ve vztahu ke světové úrovni

2.11 Other engineering and technologies - Mendelova univerzita v Brně (2016 - 2018, databáze WoS)



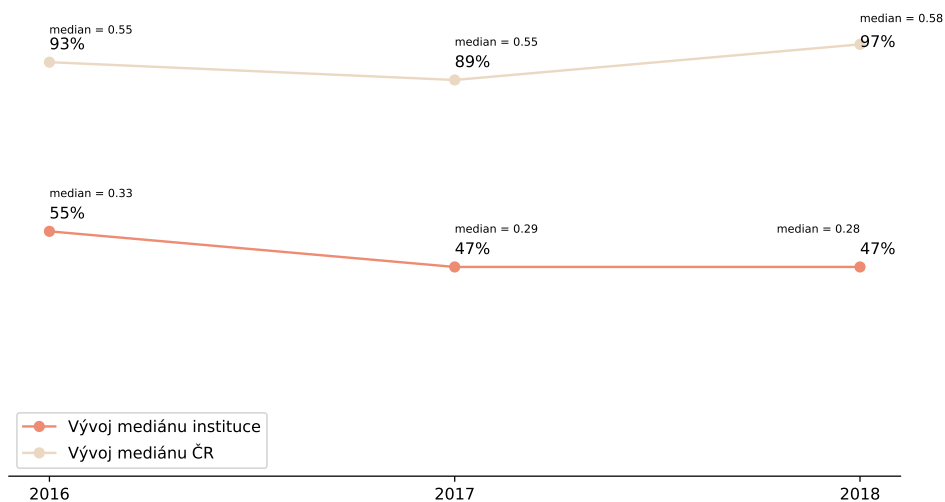
### 3a) Benchmark mediánu

2.5 Materials engineering - Mendelova univerzita v Brně (2016 - 2018, databáze WoS)



### 3b) Vývoj benchmarku výzkumné organizace ve vztahu ke světové úrovni

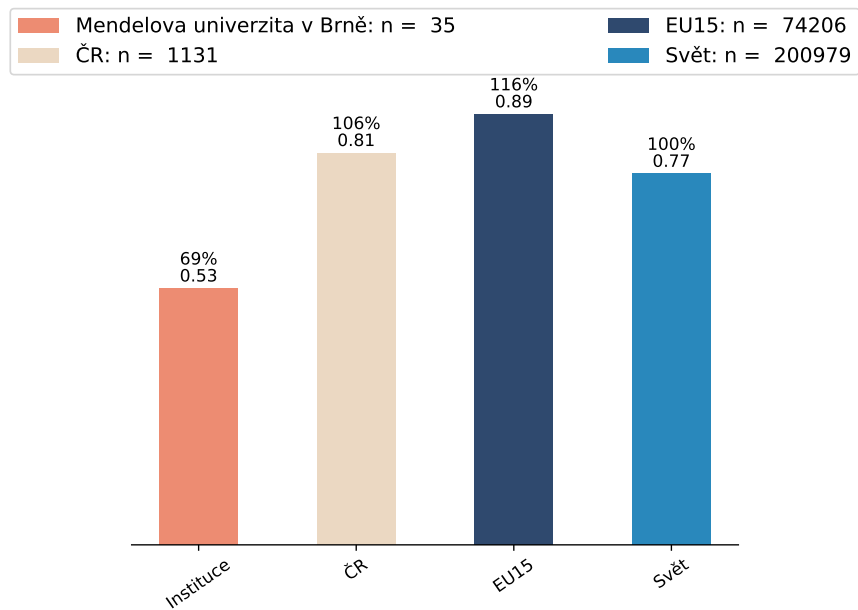
2.5 Materials engineering - Mendelova univerzita v Brně (2016 - 2018, databáze WoS)





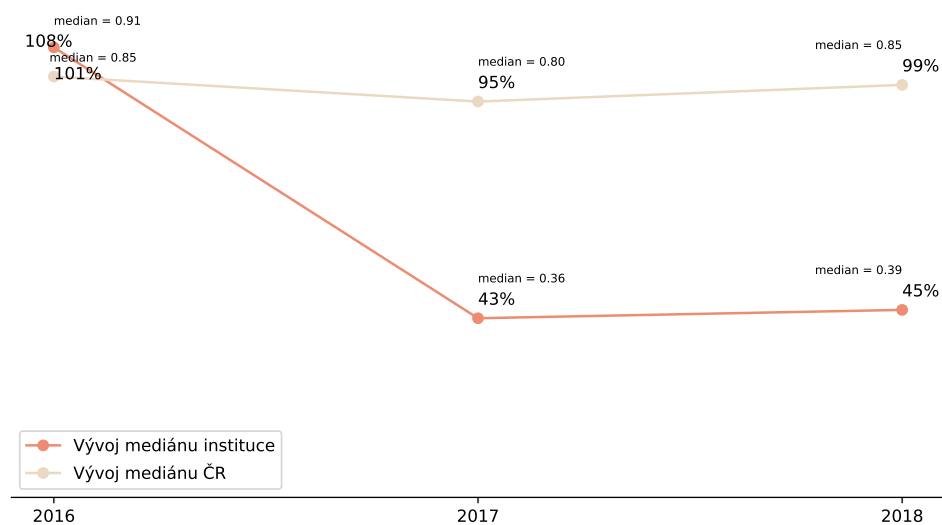
### 3a) Benchmark mediánu

2.7 Environmental engineering - Mendelova univerzita v Brně (2016 - 2018, databáze WoS)



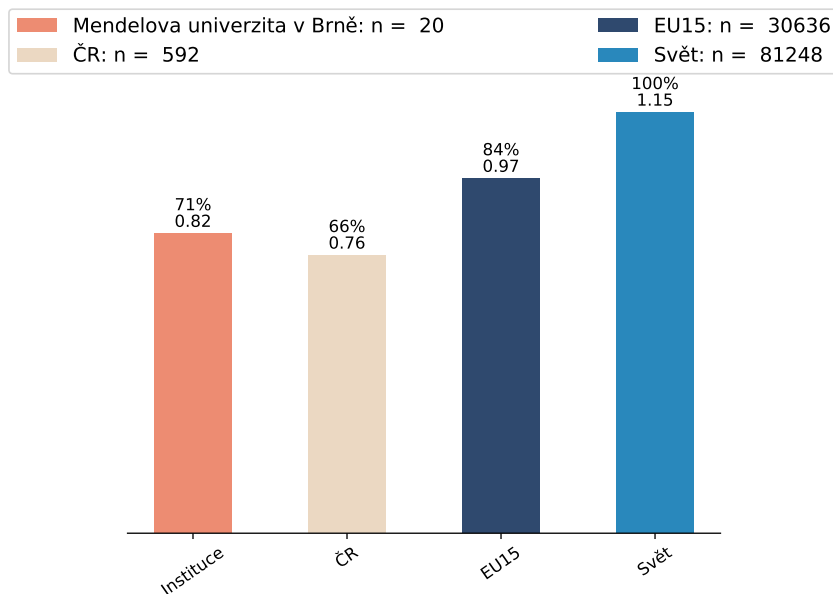
### 3b) Vývoj benchmarku výzkumné organizace ve vztahu ke světové úrovni

2.7 Environmental engineering - Mendelova univerzita v Brně (2016 - 2018, databáze WoS)



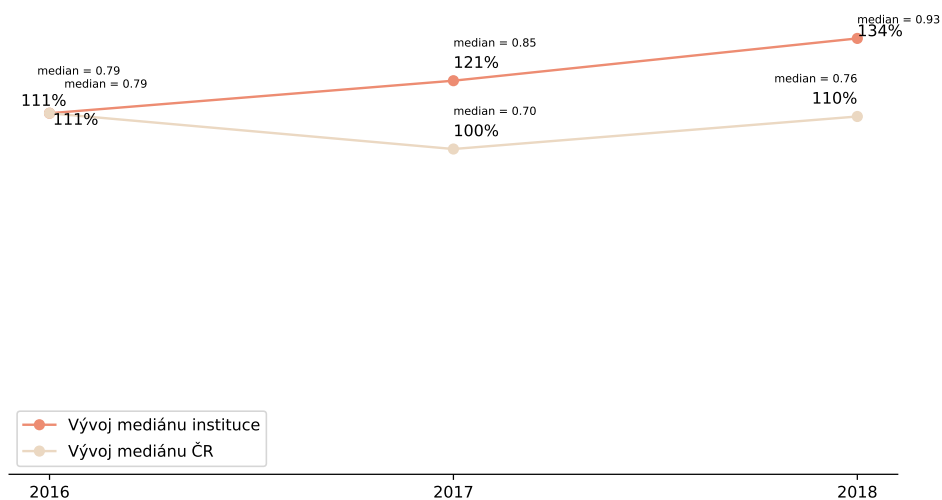
### 3a) Benchmark mediánu

2.8 Environmental biotechnology - Mendelova univerzita v Brně (2016 - 2018, databáze WoS)



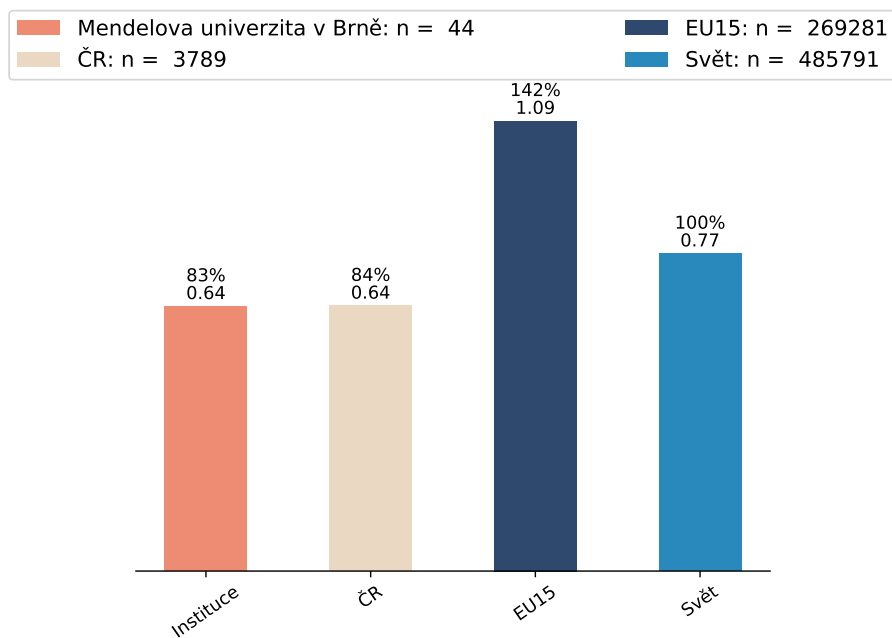
### 3b) Vývoj benchmarku výzkumné organizace ve vztahu ke světové úrovni

2.8 Environmental biotechnology - Mendelova univerzita v Brně (2016 - 2018, databáze WoS)



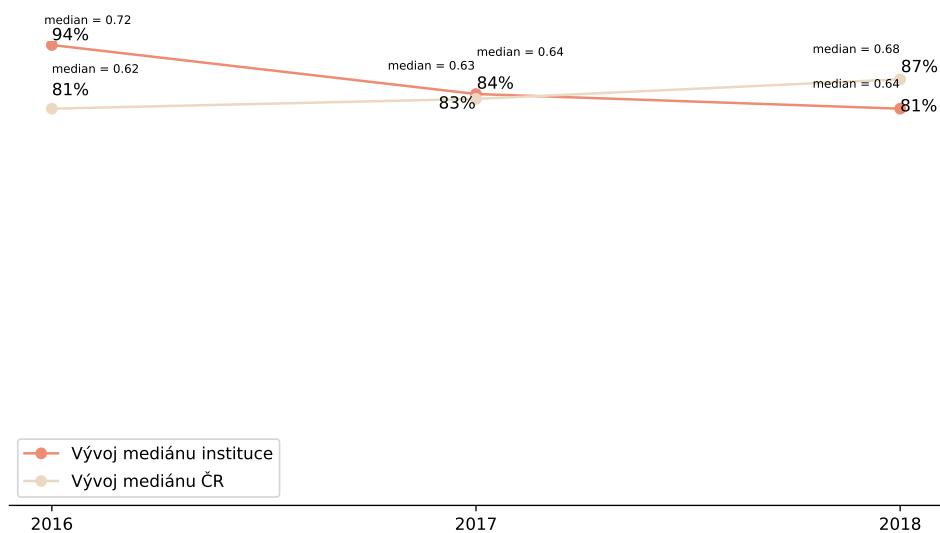
### 3a) Benchmark mediánu

3.1 Basic medical research - Mendelova univerzita v Brně (2016 - 2018, databáze WoS)



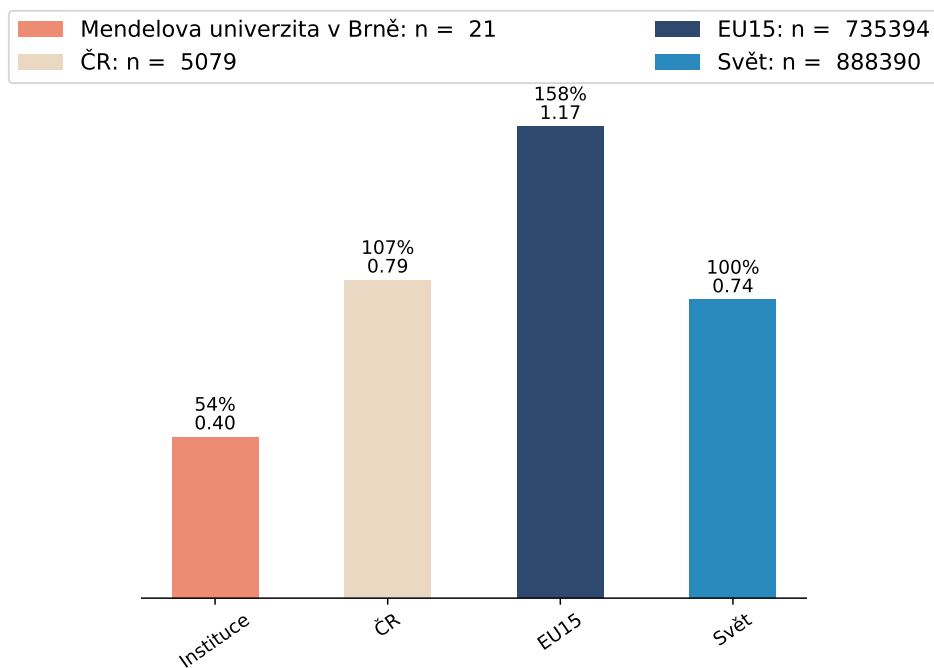
### 3b) Vývoj benchmarku výzkumné organizace ve vztahu ke světové úrovni

3.1 Basic medical research - Mendelova univerzita v Brně (2016 - 2018, databáze WoS)



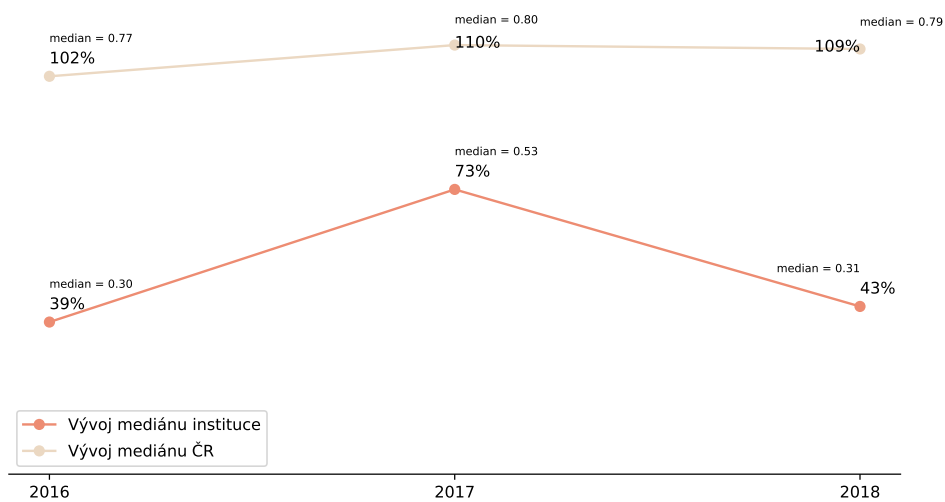
### 3a) Benchmark mediánu

3.2 Clinical medicine - Mendelova univerzita v Brně (2016 - 2018, databáze WoS)



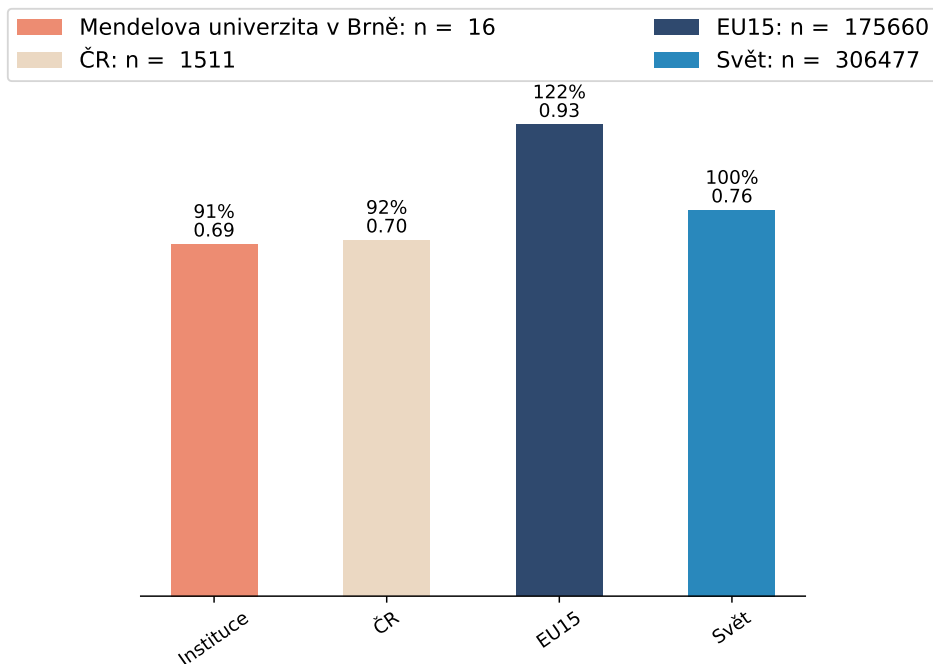
### 3b) Vývoj benchmarku výzkumné organizace ve vztahu ke světové úrovni

3.2 Clinical medicine - Mendelova univerzita v Brně (2016 - 2018, databáze WoS)



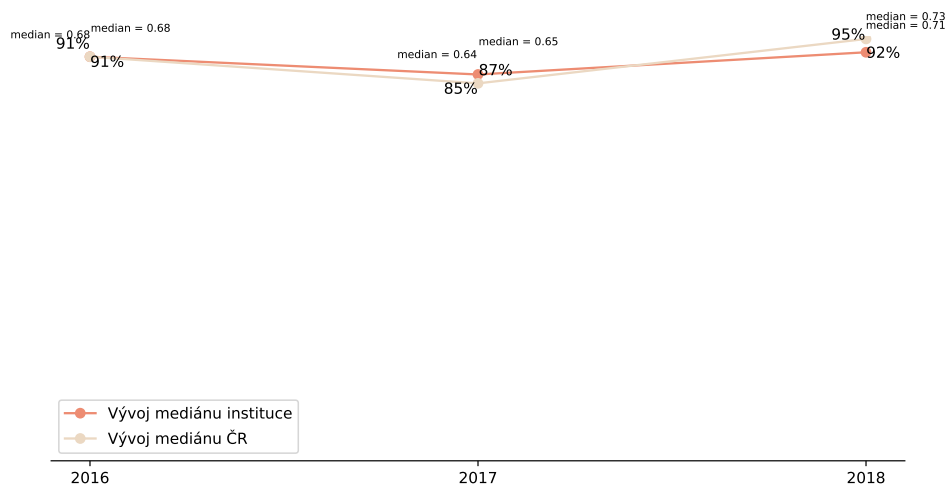
### 3a) Benchmark mediánu

3.3 Health sciences - Mendelova univerzita v Brně (2016 - 2018, databáze WoS)



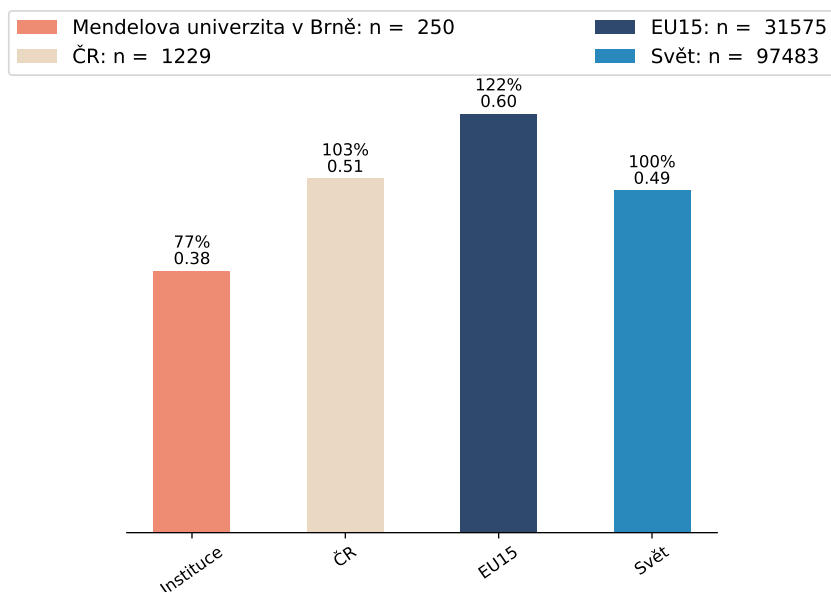
### 3b) Vývoj benchmarku výzkumné organizace ve vztahu ke světové úrovni

3.3 Health sciences - Mendelova univerzita v Brně (2016 - 2018, databáze WoS)



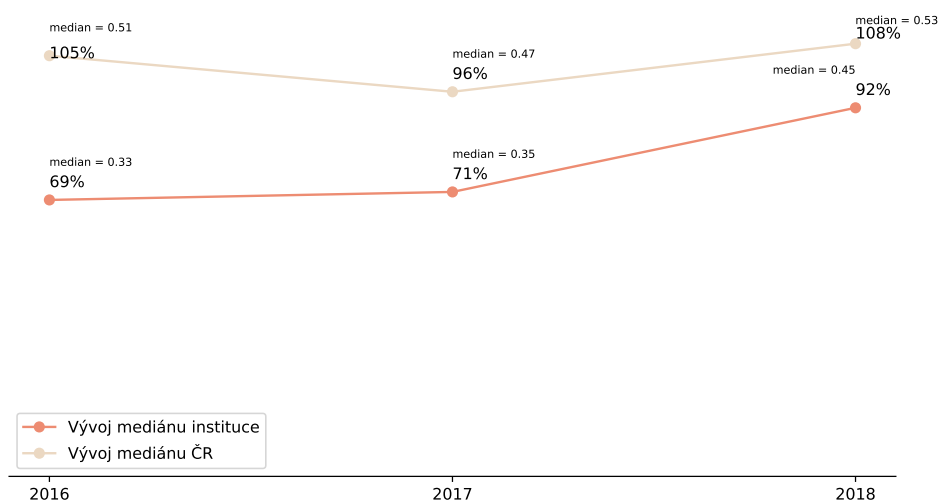
### 3a) Benchmark mediánu

4.1 Agriculture, forestry, fisheries - Mendelova univerzita v Brně (2016 - 2018, databáze WoS)



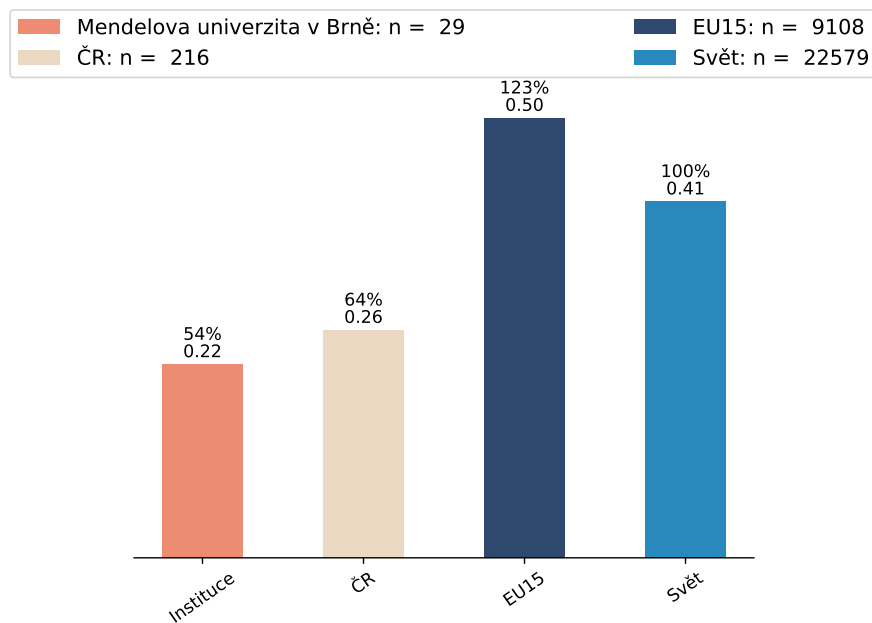
### 3b) Vývoj benchmarku výzkumné organizace ve vztahu ke světové úrovni

4.1 Agriculture, forestry, fisheries - Mendelova univerzita v Brně (2016 - 2018, databáze WoS)



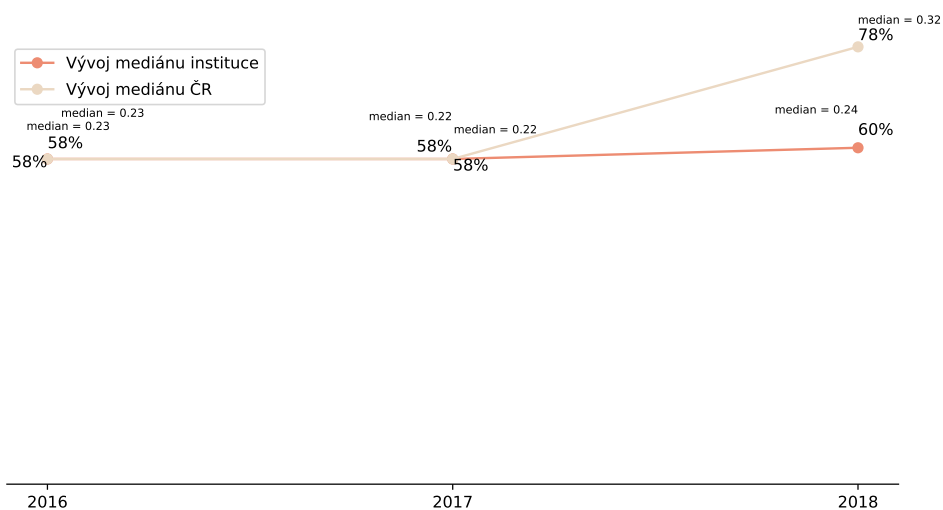
### 3a) Benchmark mediánu

4.2 Animal and dairy science - Mendelova univerzita v Brně (2016 - 2018, databáze WoS)



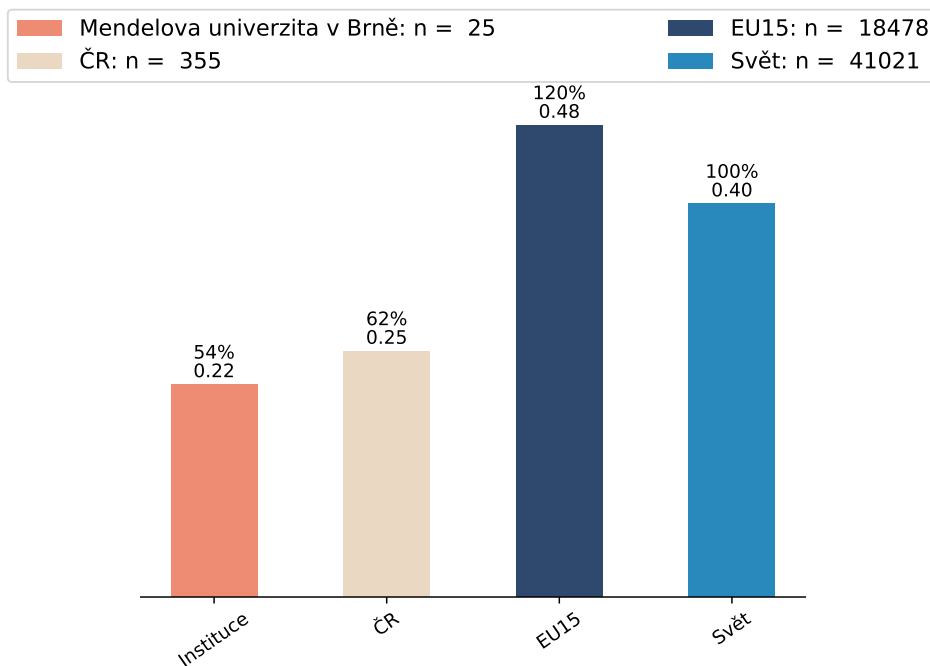
### 3b) Vývoj benchmarku výzkumné organizace ve vztahu ke světové úrovni

4.2 Animal and dairy science - Mendelova univerzita v Brně (2016 - 2018, databáze WoS)



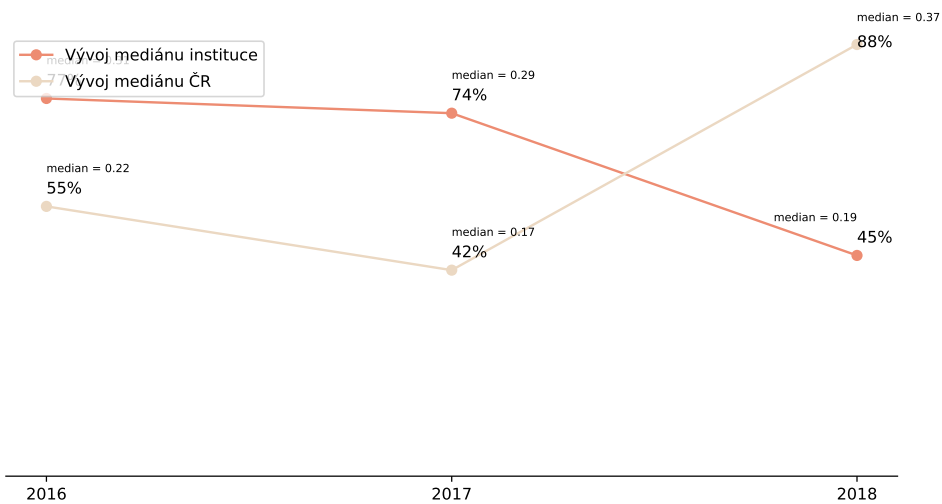
### 3a) Benchmark mediánu

4.3 Veterinary science - Mendelova univerzita v Brně (2016 - 2018, databáze WoS)



### 3b) Vývoj benchmarku výzkumné organizace ve vztahu ke světové úrovni

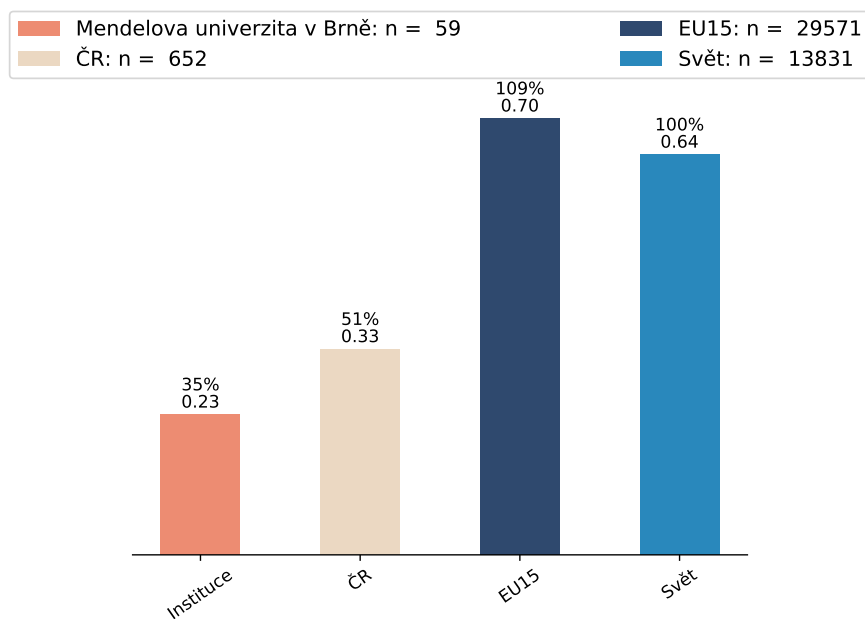
4.3 Veterinary science - Mendelova univerzita v Brně (2016 - 2018, databáze WoS)





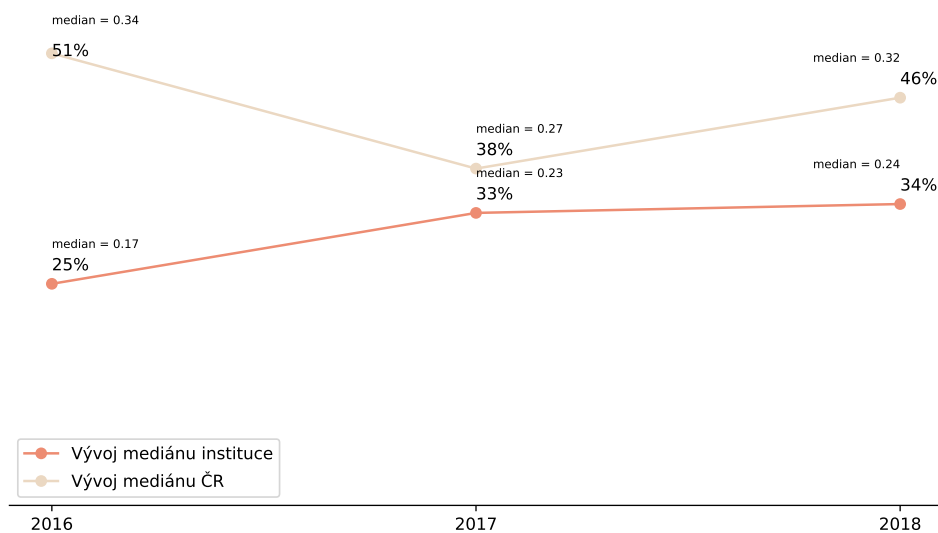
### 3a) Benchmark mediánu

4.5 Other agricultural science - Mendelova univerzita v Brně (2016 - 2018, databáze WoS)



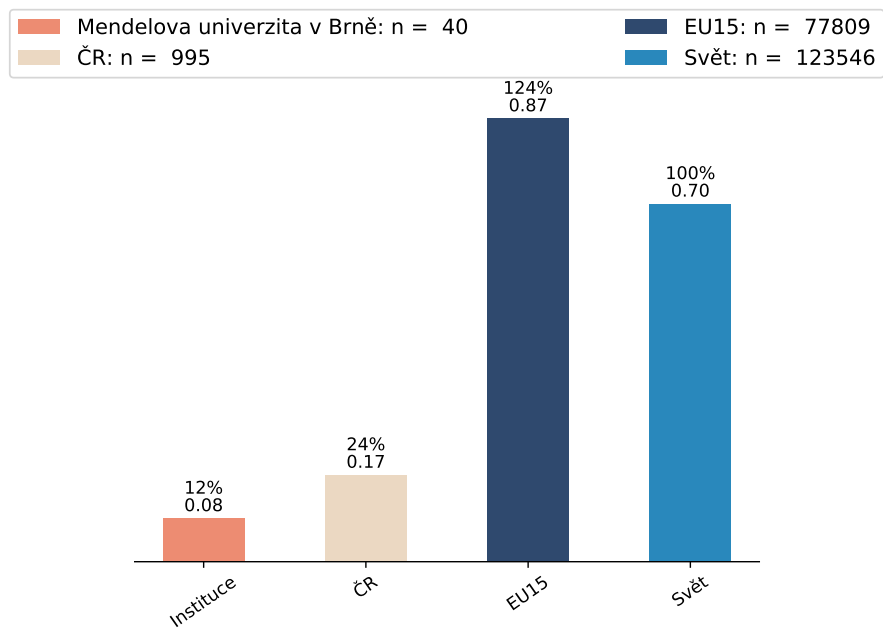
### 3b) Vývoj benchmarku výzkumné organizace ve vztahu ke světové úrovni

4.5 Other agricultural science - Mendelova univerzita v Brně (2016 - 2018, databáze WoS)



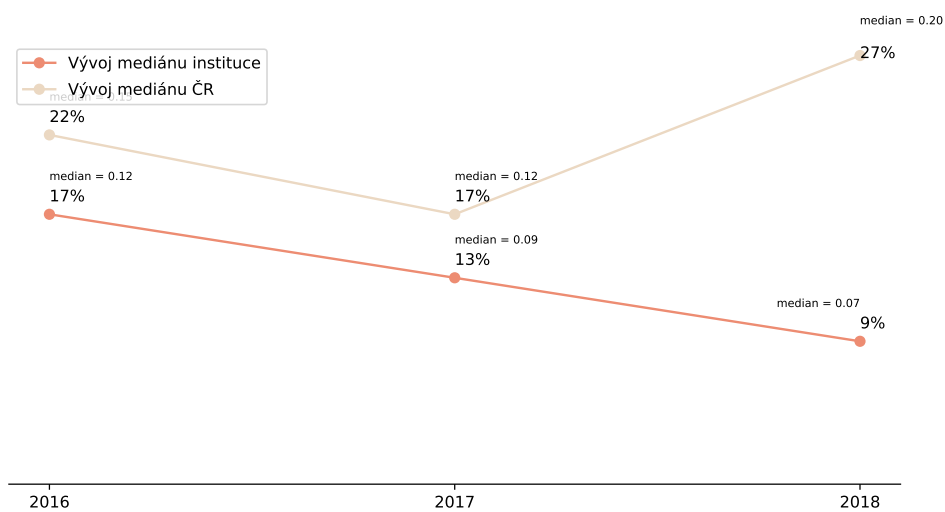
### 3a) Benchmark mediánu

5.2 Economics and business - Mendelova univerzita v Brně (2016 - 2018, databáze WoS)



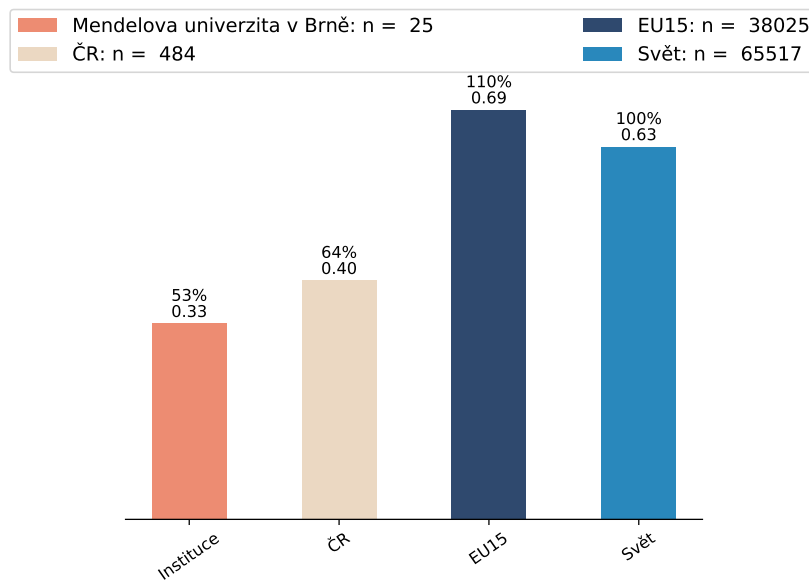
### 3b) Vývoj benchmarku výzkumné organizace ve vztahu ke světové úrovni

5.2 Economics and business - Mendelova univerzita v Brně (2016 - 2018, databáze WoS)



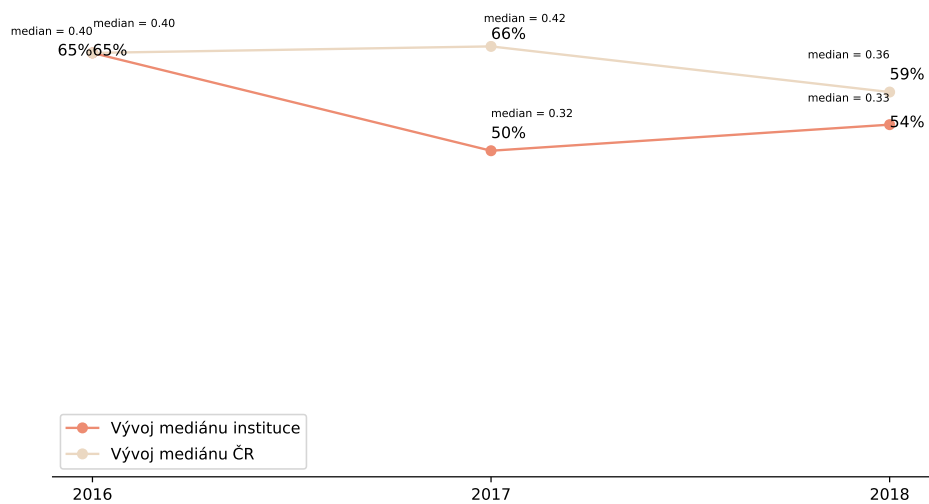
### 3a) Benchmark mediánu

5.7 Social and economic geography - Mendelova univerzita v Brně (2016 - 2018, databáze WoS)



### 3b) Vývoj benchmarku výzkumné organizace ve vztahu ke světové úrovni

5.7 Social and economic geography - Mendelova univerzita v Brně (2016 - 2018, databáze WoS)



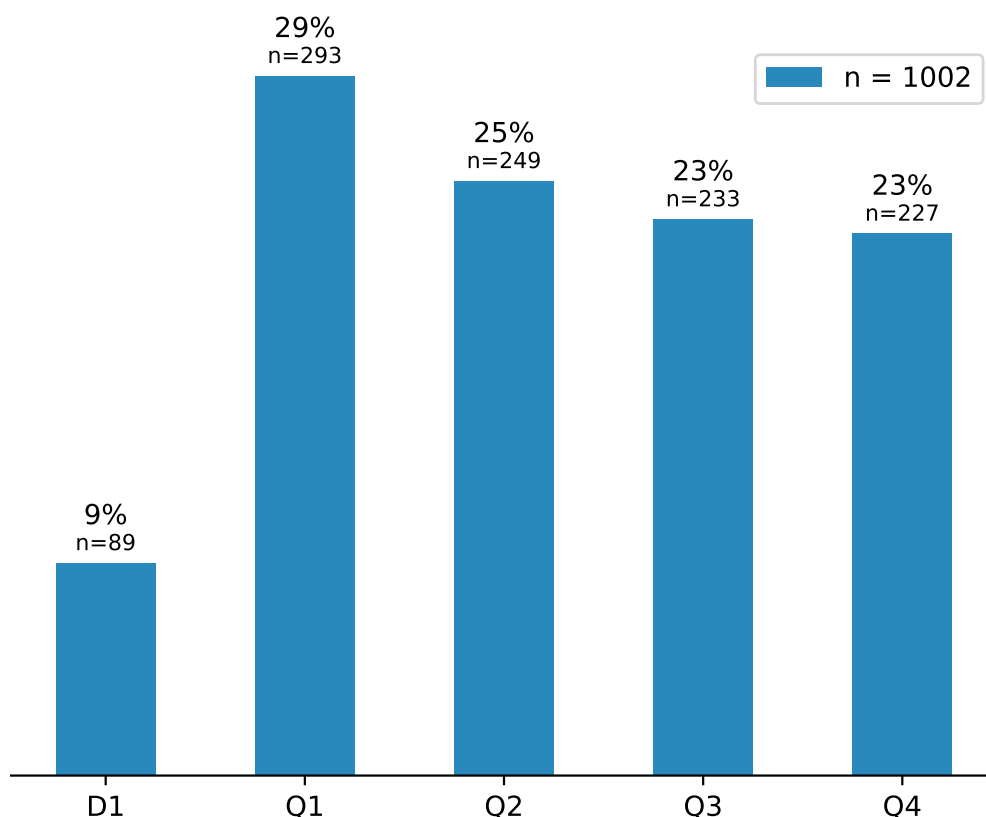
## 4 Doplnující údaje - souhrnný profil výzkumné organizace (roky 2016 – 2018)

Agregovaná data nezohledňují odlišné oborové publikační zvyklosti, zejména frekvence publikování ani nezohledňují mezioborově nerovnoměrné podíly článků v jednotlivých pásmech. Agregovaný profil je proto orientační, vhodný k meziročnímu srovnání dané výzkumné organizace nebo pro srovnání organizací s obdobnou oborovou skladbou.

Každý výsledek je ve vazbě na časopis, ve kterém byl uveřejněn, zařazen do pásma na základě AIS, oborové příslušnosti a roku vydání. Pokud je výsledek zařazen do více oborů, pak je mu pro účely výpočtů v sekci 4 přiřazeno vždy nejvyšší dosažené pásmo - každý výsledek je tedy v agregovaných datech započten pouze 1x. Graf 4a zobrazuje agregovaný profil instituce, který je v grafu 4b dále rozložen podle jednotlivých let. Tabulka 4c ukazuje agregované údaje o mezinárodní spolupráci, o korespondenčních autorech/autorkách z dané výzkumné organizace a o výsledcích vytvořených ve velkých týmech (30+) v kontextu údajů za celou ČR.

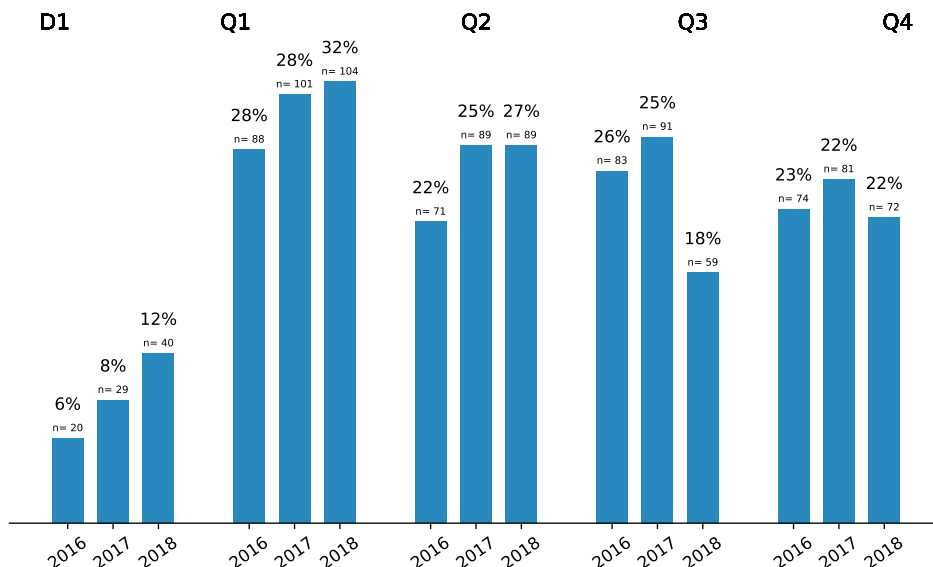
### 4a) Agregovaný profil

Mendelova univerzita v Brně (2016 - 2018, databáze WoS)



#### 4b) Agregovaný profil podle jednotlivých let

Mendelova univerzita v Brně (2016 - 2018, databáze WoS)



4c) Agregované údaje o korespondenčním autorovi, mezinárodní spolupráci a výsledcích s velkým počtem autorů (30+) v porovnání s národními údaji.

Mendelova univerzita v Brně (2016 - 2018, databáze WoS)

Mezinárodní spolupráce	Decil	Q1	Q2	Q3	Q4	Celkem
Výzkumná organizace	65% n = 58	54% n = 158	44% n = 110	41% n = 96	30% n = 67	43% n = 431
Národní úroveň	80%	72%	57%	48%	35%	58%

Výsledky 30+ autorů	Decil	Q1	Q2	Q3	Q4	Celkem
Výzkumná organizace	12% n = 11	5% n = 14	2% n = 4	0% n = 0	0% n = 0	2% n = 18
Národní úroveň	8%	8%	2%	2%	1%	4%

Reprint author	Decil	Q1	Q2	Q3	Q4	Celkem
Výzkumná organizace	29% n = 26	44% n = 130	55% n = 136	57% n = 132	68% n = 155	55% n = 553

## 5 Nejvýznamnější WoS Categories (roky 2016 - 2018).

V případě velkého počtu WoS Categories jsou výstupy sekce 5 vygenerovány do přiloženého doplňujícího pdf dokumentu Nejvýznamnější WoS Categories.

Cílem je identifikovat významné podobory/specializace podle WoS Categories na úrovni výzkumných organizací, pokud taková specializace zároveň hraje významnou roli i na národní úrovni. Selektce je proto dvoustupňová. V prvním kroku je založena na identifikaci národně významných specializací - viz oborové zprávy, grafy v sekci 9. Kvalifikační práh na národní úrovni splňují WoS Categories s minimem 15 výsledků za 3 roky, jejichž produkce odpovídá alespoň 1,5 % objemu produkce EU 15 v horním kvartilu. Práh je stanoven dostatečně inkluzivně vzhledem k proporční velikosti obyvatelstva (2,59 %) a FTE v oblasti vědy a výzkumu (2,29 %). Ve druhém kroku - na úrovni výzkumné organizace - musí být splněna podmínka minimálního počtu výsledků 5 v dané specializaci a zároveň musí výzkumná organizace patřit mezi 10 nejvýznamnějších institucí v prvním kvartilu v ČR. Pro srovnání je profil takto kvalifikovaných WoS Categories doplněn národním profilem a profilem podle EU 15.

## **Příloha 1**

Seznam analyzovaných článků v časopisech seřazených podle maximálního dosaženého pásma. Pokud výsledek patří do více oborů, je v seznamu uveden pro každý obor zvlášť. V takovém případě se úroveň dosaženého pásma může lišit a sloupec s maximálním pásmem přebírá nejvyšší hodnotu.

## **Příloha 2**

Výsledky výzkumné organizace evidované ve WoS, které nevstoupily do výpočtů benchmarků z důvodu nepřiděleného AIS (seřazeno abecedně dle názvu článku).

## **Příloha 3**

Seznam příspěvků ve sbornících (roky 2016 – 2018).

## **Příloha 4**

Výsledky, které nebyly zahrnuty do analýzy z důvodu nepropojení s databází Web of Science. Údaje jsou převzaty z databáze RIV (seřazeno abecedně dle názvu článku).