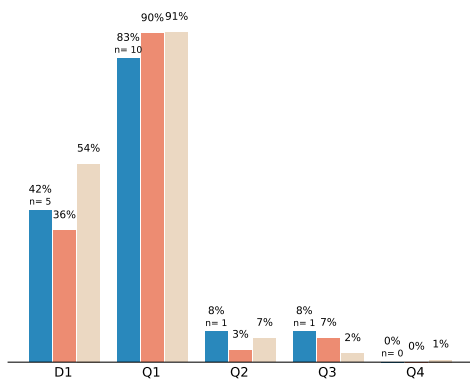


Nejvýznamnější WoS Categories (roky 2016 - 2018).

5) Nejvýznamnější WoS categories

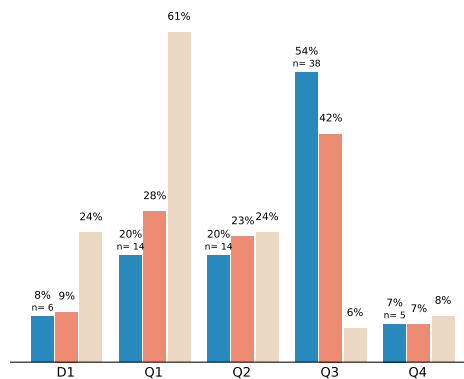
Česká zemědělská univerzita v Praze;
WoS Category AGRICULTURAL ENGINEERING (2016 - 2018,
FORDs: 4.5 Other agricultural science)

Česká zemědělská univerzita v Praze: n = 12
ČR: n = 61
EU15: n = 2482



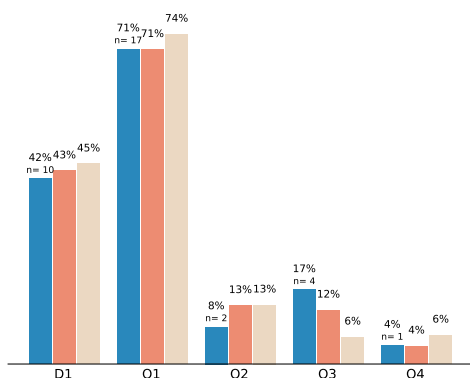
Česká zemědělská univerzita v Praze;
WoS Category AGRICULTURE, DAIRY & ANIMAL SCIENCE (2016 - 2018,
FORDs: 4.2 Animal and dairy science)

Česká zemědělská univerzita v Praze: n = 71
ČR: n = 216
EU15: n = 6114



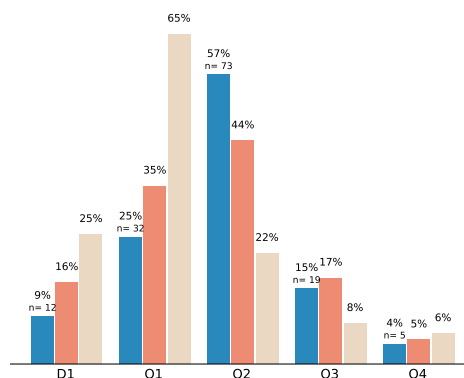
Česká zemědělská univerzita v Praze;
WoS Category AGRICULTURE, MULTIDISCIPLINARY (2016 - 2018,
FORDs: 4.1 Agriculture, forestry, fisheries)

Česká zemědělská univerzita v Praze: n = 24
ČR: n = 99
EU15: n = 4801



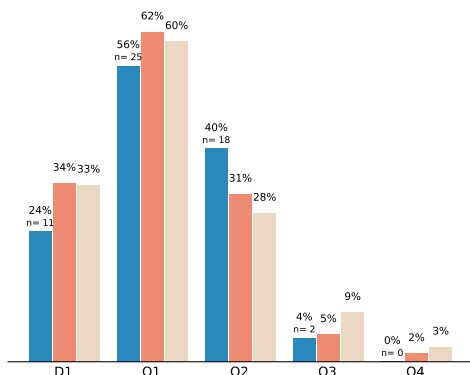
Česká zemědělská univerzita v Praze;
WoS Category AGRONOMY (2016 - 2018,
FORDs: 4.1 Agriculture, forestry, fisheries)

Česká zemědělská univerzita v Praze: n = 129
ČR: n = 339
EU15: n = 6388



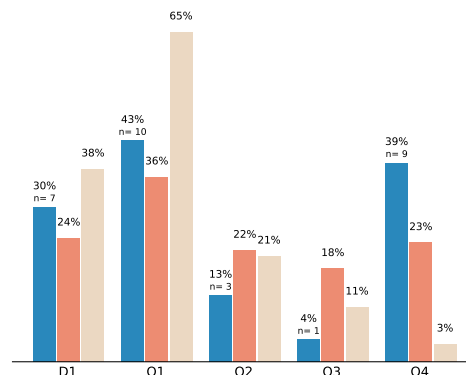
Česká zemědělská univerzita v Praze;
WoS Category BIODIVERSITY CONSERVATION (2016 - 2018,
FORDs: 1.6 Biological sciences)

Česká zemědělská univerzita v Praze: n = 45
ČR: n = 197
EU15: n = 4817



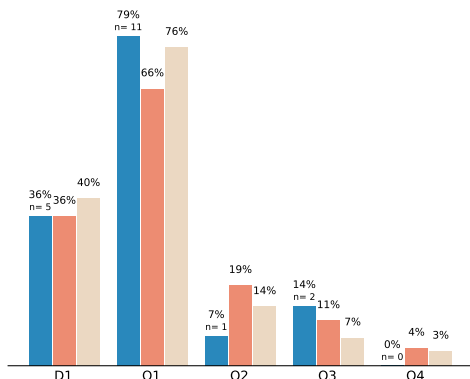
Česká zemědělská univerzita v Praze;
WoS Category BIOLOGY (2016 - 2018,
FORDs: 1.6 Biological sciences)

Česká zemědělská univerzita v Praze: n = 23
ČR: n = 333
EU15: n = 10194



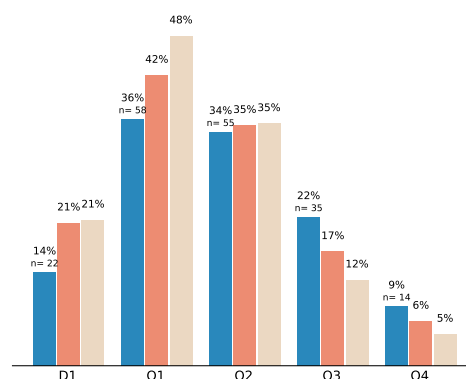
Česká zemědělská univerzita v Praze;
WoS Category CHEMISTRY, APPLIED (2016 - 2018,
FORDs: 1.4 Chemical sciences)

Česká zemědělská univerzita v Praze: n = 14
ČR: n = 382
EU15: n = 10686



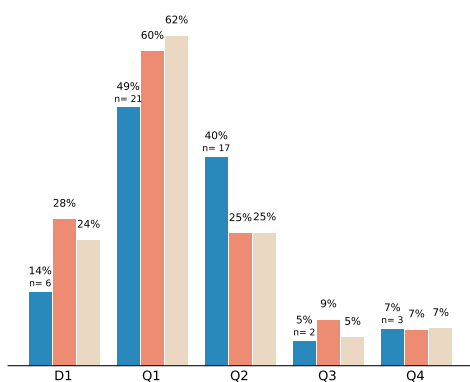
Česká zemědělská univerzita v Praze;
WoS Category ECOLOGY (2016 - 2018,
FORDs: 1.6 Biological sciences)

Česká zemědělská univerzita v Praze: n = 162
ČR: n = 961
EU15: n = 21873



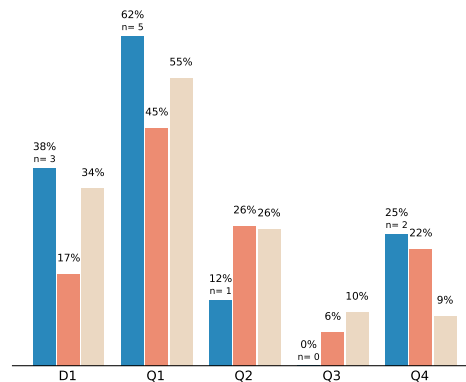
Česká zemědělská univerzita v Praze;
WoS Category ENGINEERING, ENVIRONMENTAL (2016 - 2018,
FORDs: 2.7 Environmental engineering)

Česká zemědělská univerzita v Praze: n = 43
ČR: n = 368
EU15: n = 14012



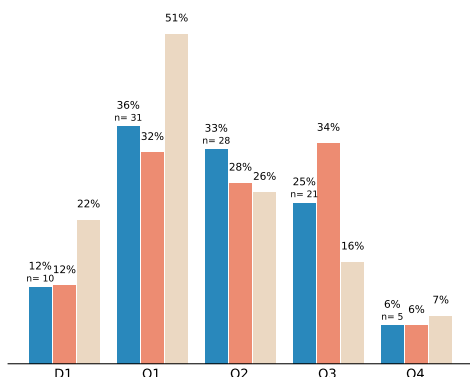
Česká zemědělská univerzita v Praze;
WoS Category ENGINEERING, MULTIDISCIPLINARY (2016 - 2018,
FORDs: 2.11 Other engineering and technologies)

Česká zemědělská univerzita v Praze: n = 8
ČR: n = 253
EU15: n = 8468



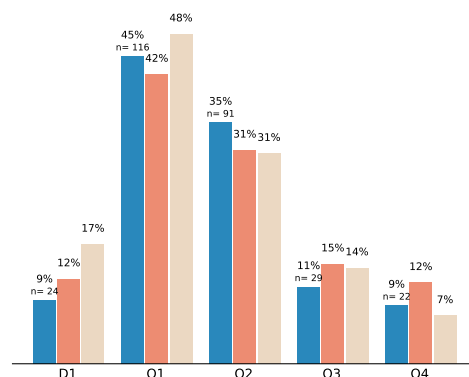
Česká zemědělská univerzita v Praze;
WoS Category ENTOMOLOGY (2016 - 2018,
FORDs: 1.6 Biological sciences)

Česká zemědělská univerzita v Praze: n = 85
ČR: n = 425
EU15: n = 4275



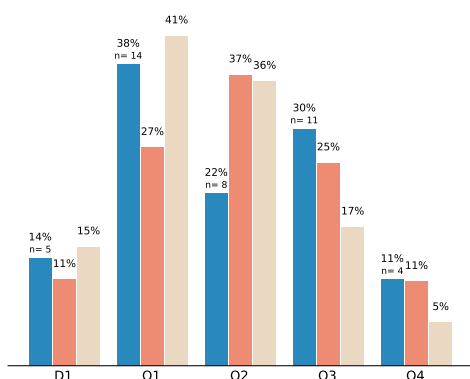
Česká zemědělská univerzita v Praze;
WoS Category ENVIRONMENTAL SCIENCES (2016 - 2018,
FORDs: 1.5 Earth and related environmental sciences)

Česká zemědělská univerzita v Praze: n = 258
ČR: n = 1652
EU15: n = 51134



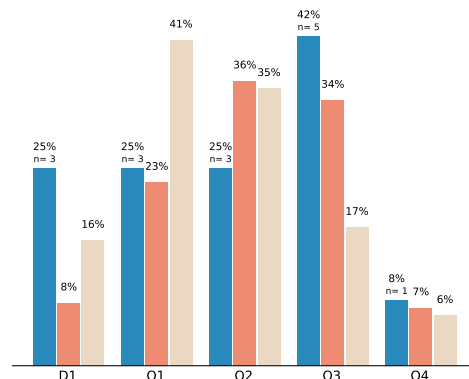
Česká zemědělská univerzita v Praze;
WoS Category EVOLUTIONARY BIOLOGY (2016 - 2018,
FORDs: 1.6 Biological sciences)

Česká zemědělská univerzita v Praze: n = 37
ČR: n = 416
EU15: n = 8581



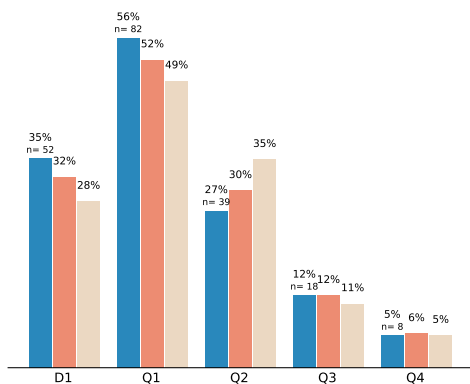
Česká zemědělská univerzita v Praze;
WoS Category FISHERIES (2016 - 2018,
FORDs: 4.1 Agriculture, forestry, fisheries)

Česká zemědělská univerzita v Praze: n = 12
ČR: n = 164
EU15: n = 3769



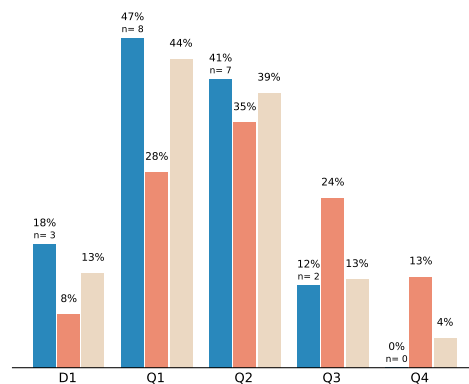
Česká zemědělská univerzita v Praze;
WoS Category FORESTRY (2016 - 2018,
FORDs: 4.1 Agriculture, forestry, fisheries)

Česká zemědělská univerzita v Praze: n = 147
ČR: n = 434
EU15: n = 5331



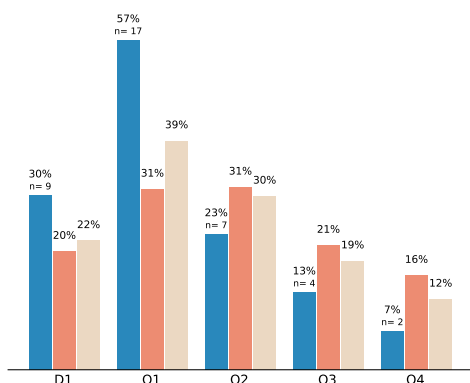
Česká zemědělská univerzita v Praze;
WoS Category GEOCHEMISTRY & GEOPHYSICS (2016 - 2018,
FORDs: 1.5 Earth and related environmental sciences)

Česká zemědělská univerzita v Praze: n = 17
ČR: n = 409
EU15: n = 11786



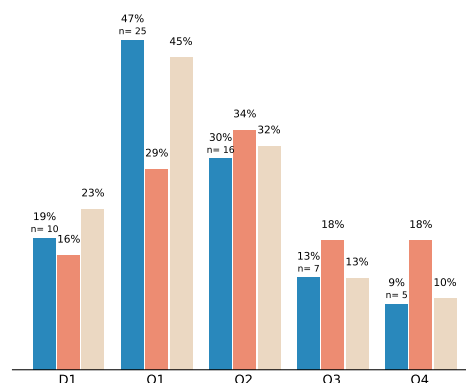
Česká zemědělská univerzita v Praze;
WoS Category GEOGRAPHY, PHYSICAL (2016 - 2018,
FORDs: 1.5 Earth and related environmental sciences)

Česká zemědělská univerzita v Praze: n = 30
ČR: n = 290
EU15: n = 8236



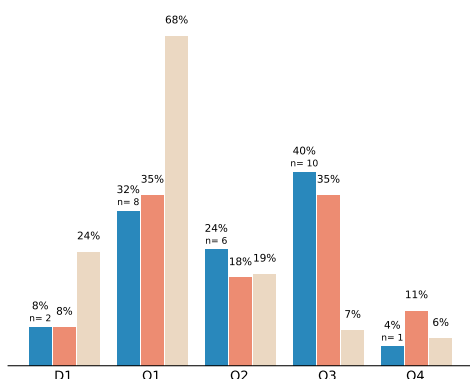
Česká zemědělská univerzita v Praze;
WoS Category GEOSCIENCES, MULTIDISCIPLINARY (2016 - 2018,
FORDs: 1.5 Earth and related environmental sciences)

Česká zemědělská univerzita v Praze: n = 53
ČR: n = 714
EU15: n = 25719



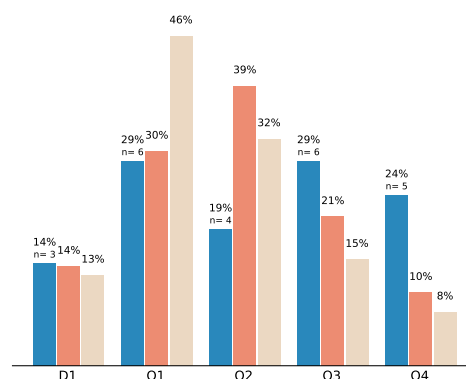
Česká zemědělská univerzita v Praze;
WoS Category HORTICULTURE (2016 - 2018,
FORDs: 4.1 Agriculture, forestry, fisheries)

Česká zemědělská univerzita v Praze: n = 25
ČR: n = 88
EU15: n = 2024



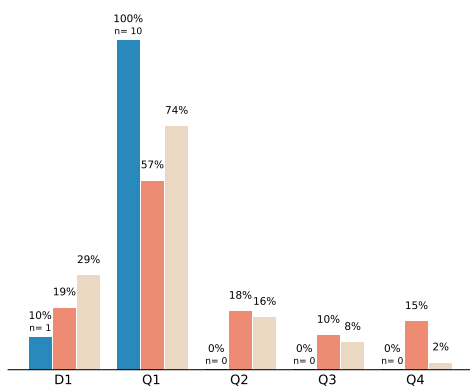
Česká zemědělská univerzita v Praze;
WoS Category MARINE & FRESHWATER BIOLOGY (2016 - 2018,
FORDs: 1.6 Biological sciences)

Česká zemědělská univerzita v Praze: n = 21
ČR: n = 274
EU15: n = 10245



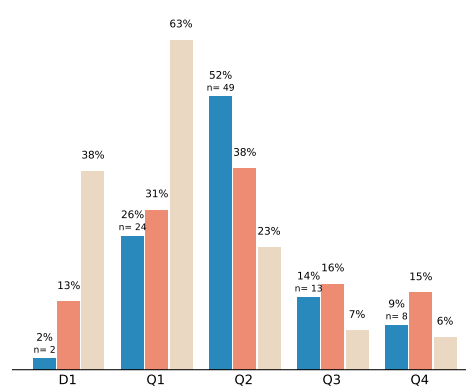
Česká zemědělská univerzita v Praze;
WoS Category MATERIALS SCIENCE, COMPOSITES (2016 - 2018,
FORDs: 2.5 Materials engineering)

Česká zemědělská univerzita v Praze: n = 10
ČR: n = 96
EU15: n = 4175

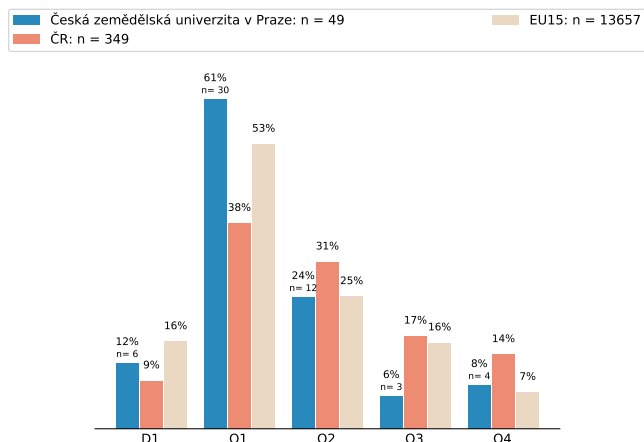


Česká zemědělská univerzita v Praze;
WoS Category MATERIALS SCIENCE, PAPER & WOOD (2016 - 2018,
FORDs: 2.5 Materials engineering)

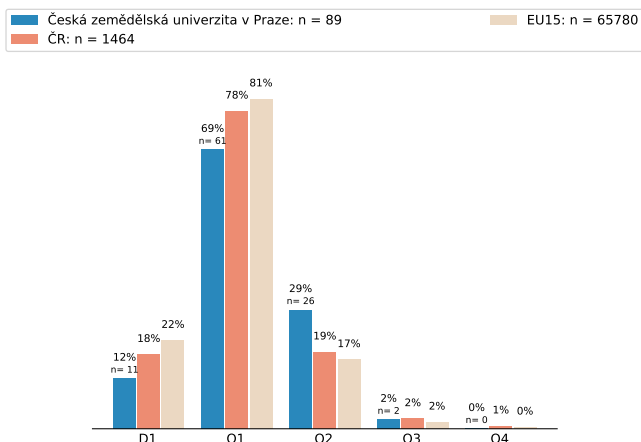
Česká zemědělská univerzita v Praze: n = 94
ČR: n = 177
EU15: n = 1575



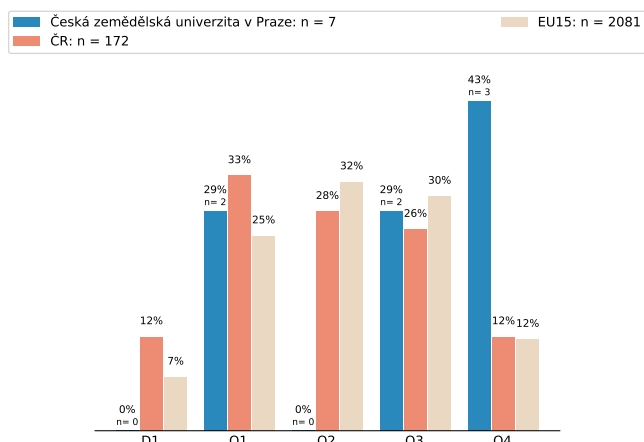
Česká zemědělská univerzita v Praze;
WoS Category METEOROLOGY & ATMOSPHERIC SCIENCES (2016 - 2018,
FORDs: 1.5 Earth and related environmental sciences)



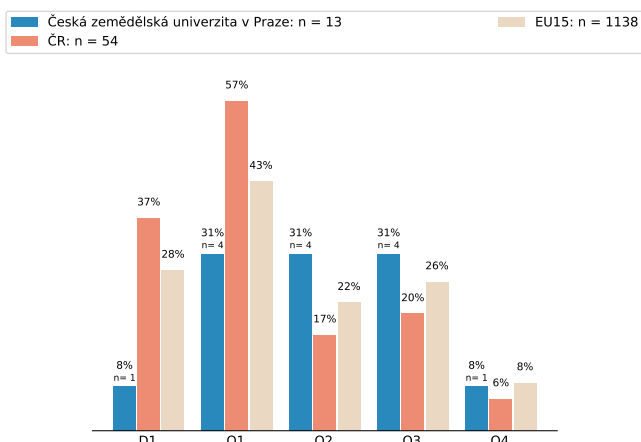
Česká zemědělská univerzita v Praze;
WoS Category MULTIDISCIPLINARY SCIENCES (2016 - 2018,
FORDs: 1.7 Other natural sciences)



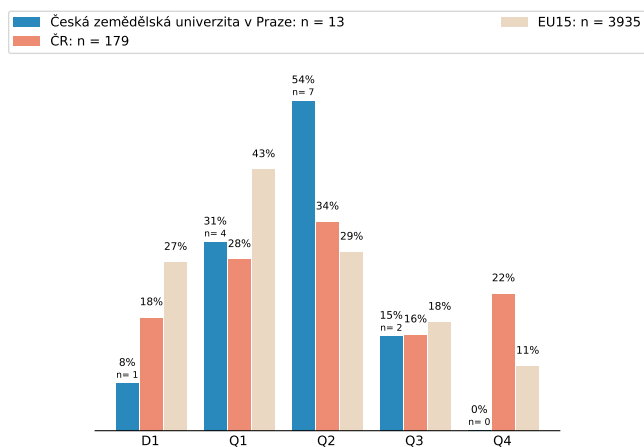
Česká zemědělská univerzita v Praze;
WoS Category MYCOLOGY (2016 - 2018,
FORDs: 1.6 Biological sciences)



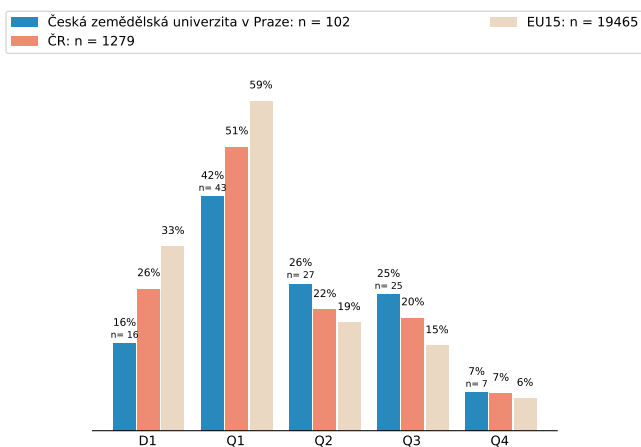
Česká zemědělská univerzita v Praze;
WoS Category ORNITHOLOGY (2016 - 2018,
FORDs: 1.6 Biological sciences)



Česká zemědělská univerzita v Praze;
WoS Category PALEONTOLOGY (2016 - 2018,
FORDs: 1.5 Earth and related environmental sciences)

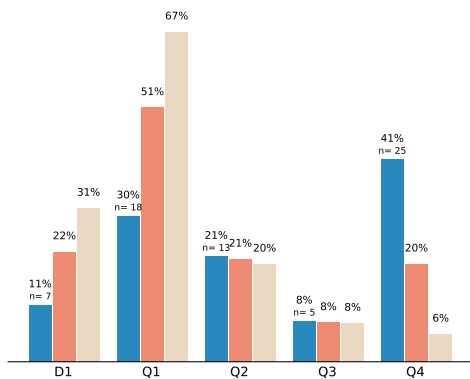


Česká zemědělská univerzita v Praze;
WoS Category PLANT SCIENCES (2016 - 2018,
FORDs: 1.6 Biological sciences)



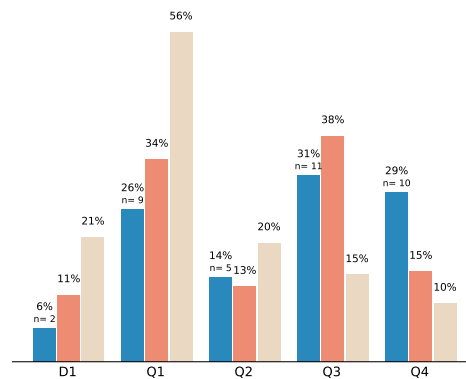
Česká zemědělská univerzita v Praze;
WoS Category SOIL SCIENCE (2016 - 2018,
FORDs: 4.1 Agriculture, forestry, fisheries)

Česká zemědělská univerzita v Praze: n = 61
ČR: n = 202
EU15: n = 4460



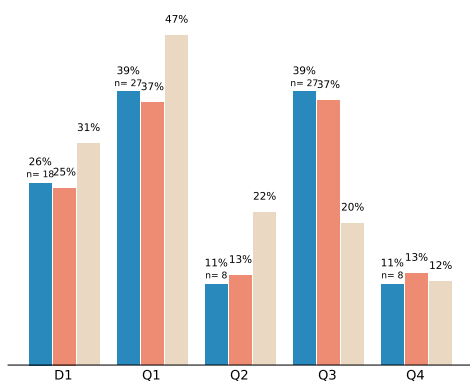
Česká zemědělská univerzita v Praze;
WoS Category VETERINARY SCIENCES (2016 - 2018,
FORDs: 4.3 Veterinary science)

Česká zemědělská univerzita v Praze: n = 35
ČR: n = 355
EU15: n = 13081



Česká zemědělská univerzita v Praze;
WoS Category WATER RESOURCES (2016 - 2018,
FORDs: 1.5 Earth and related environmental sciences)

Česká zemědělská univerzita v Praze: n = 70
ČR: n = 332
EU15: n = 13626



Česká zemědělská univerzita v Praze;
WoS Category ZOOLOGY (2016 - 2018,
FORDs: 1.6 Biological sciences)

Česká zemědělská univerzita v Praze: n = 189
ČR: n = 754
EU15: n = 10348

